

Andrzej Mentel,
Nazwisko i imię radnego/ lub grupy radnych

dn. Czeladź dn. 3.01.2019

RADA MIEJSKA W CZELADZI
B-24.003, 1.2019
Wpł. 04. STY. 2019
L.dz.
Podpis *Andrzej Mentel*

Burmistrz Miasta
Zbigniew Szaleniec

URZĘD MIASTA CZELADŹ
Wpł. 04. 01. 2019
Ilość załączników: 3-PO
Podpis *Zbigniew Szaleniec*

Wniosek/Interpelacja *

1. Stan faktyczny stanowiący kontekst złożonej **interpelacji/ wniosku***: *AAA* *B-PO*
Mieszkańcy Ul. Niwa zwrócili uwagę na:

A - „dzikie wysypisko śmieci”, które znajduje się na ul. Niwa między budynkami 11 a 17 na wysokości skrzyżowaniu ulic Niwa i Boguckiego



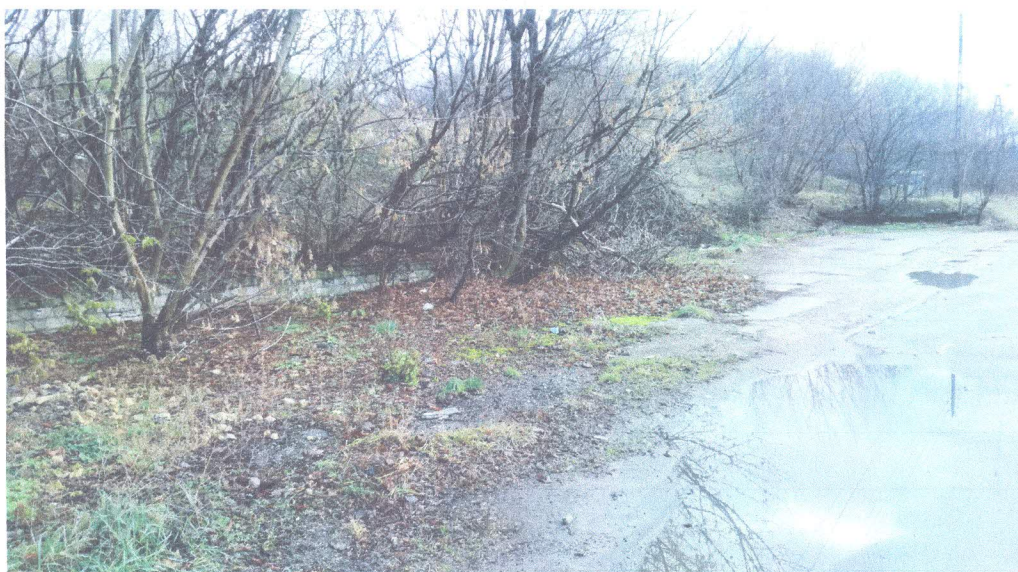
B – uschnięte drzewo na skrzyżowaniu ulic Niwa i Bytomska



C – zaniedbany i zarośnięty chodnik na ul. Niwa



D – rozrost drzew i krzewów przy ul. Niwa i przy wyjeździe z posesji nr 18 na tej ulicy



E – bardzo zły stan nawierzchni drogi (wiele ubytków i nierówności) oraz brak odprowadzenia wody deszczowej



2. Wobec powyższego składam ~~zapytanie~~ / **wniosek** * w następującym zakresie:

A – uporządkowanie terenu tzn. „dzikiego wysypiska śmieci”

B – usunięcie uschniętego drzewa

C – odtworzenie chodnika wzdłuż ulicy

D – przycinka i wycinka rozrośniętych nadmiernie drzew i krzewów

E – uzupełnienie ubytków w nawierzchni drogi oraz remont kanalizacji deszczowej.



(podpis)

Potwierdzenie umieszczenia skanu w BIP :
(data i podpis edytora treści w BIP)

Data udzielenia odpowiedzi:

Interpelacja - zapytanie w sprawach o zasadniczym charakterze i odnoszących się do problemów wspólnoty samorządowej. Wystąpienie radnego skierowane pod adresem organu wykonawczego gminy, za pośrednictwem przewodniczącego rady, domagające się publicznego zajęcia stanowiska w sprawie wskazanej w interpelacji. Jest instrumentem kontroli nad działalnością Burmistrza. Stwarza każdemu radnemu prawo zwracania się do organu wykonawczego z zapytaniami w każdej sprawie, prawo żądania odpowiedzi i prawo wyciągania z nich wniosków.

Wniosek – prośba o podjęcie działań, wykonanie określonej czynności, można wnioskować o udzielenie odpowiedzi na zapytanie (czasem wskazanie sugerowanego rozwiązania)

W ramach interpelacji i wniosków radni mogą przedstawiać przyjęte zgłaszane przez mieszkańców gminy postulaty.

* niepotrzebne skreślić