

Wojciech Maćkowski  
Radny Rady Miejskiej  
w Czeladzi

MIASTA CZELADZ  
08.06.2018  
Wpł. KP email B-PO  
Licz. B-PM.0003.48.2018  
Ilość załączników.....  
Podpis. CU

RADA MIEJSKA W CZELADZI

Czeladź, dn. 8.06.2018 r.

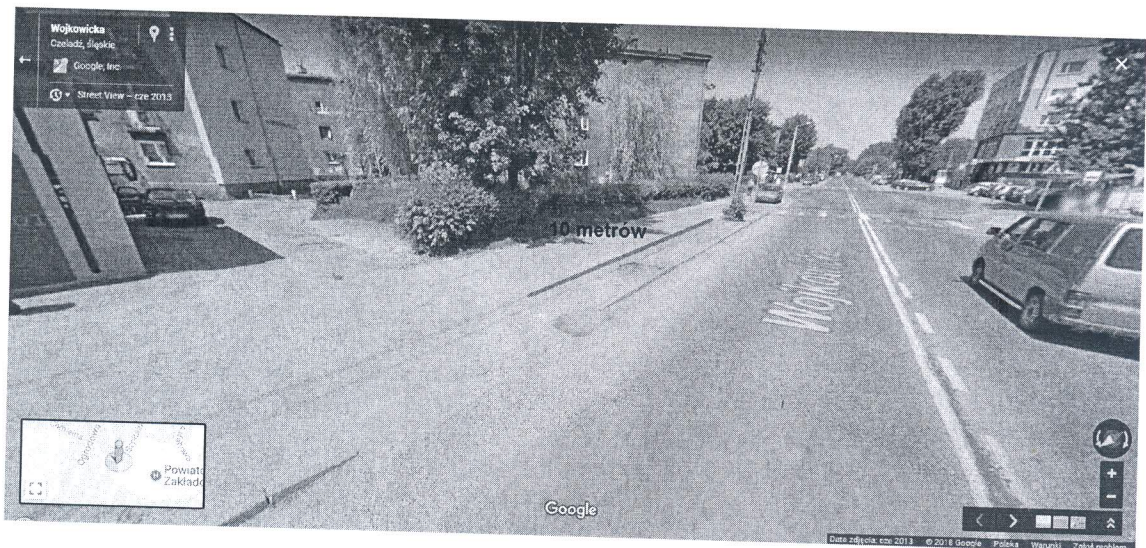
Wpł. 1 1. CZE. 2018

Licz. B-PM.0003.48.2018

Zbigniew Szaleniec  
Burmistrz Miasta Czeladź

Na podstawie art. 24 ust. 2 ustawy z dnia 8 marca 1990 r. o samorządzie gminnym.

1. Proszę o przedstawienie informacji czy gmina jest właścicielem działek nr 62/1 i 79/7 k.m. 6 przy ul. Szpitalnej? W związku z pytaniami mieszkańców właścicieli ogródków działkowych proszę o informację czy teren ten jest dzierżawiony lub w inny umowny sposób udostępniany przez miasto szkole jazdy. Mieszkańcy zwracają uwagę że w okresie wiosenno-letnim nie mają gdzie parkować gdy przez całą dobę rozstawione są pachołki. W przypadku braku umowy proszę o doprowadzenie działki do stanu pierwotnego.
2. Mieszkańcy ul. Spółdzielczej zwracają uwagę na niebezpieczeństwo wynikające z parkowania samochodów przy ul. Wojkowskiej przy wyjeździe z ul. Spółdzielczej ( złącznik Spółdzielcza-Wojkowska) samochody te zasłaniają widoczność od strony Wojkowic przy włączaniu się na główną drogę. Proszę o ustawienie znaku zakaz parkowania na odcinku około 10 metrów lub ustawienie stałych barier. Z informacji przekazanych od mieszkańców wynika, że już zgłaszano ten problem.



3. Mieszkańcy ul. Ogrodowej zgłaszają potrzebę pilnego przycięcia krzewów przy posesji Ogrodowa 60. ( załącznik Ogrodowa 60) Jest to posesja prywatna, jednak krzaki i drzewostan wychodzą już nie tylko na chodnik, ale również na jezdnię, co powoduje niebezpieczeństwo. Z informacji przekazanych od mieszkańców wynika, że już zgłaszano ten problem. Mimo że jest to posesja prywatna swoim stanem wpływa na teren publiczny droga i chodnik, w związku z tym proszę o oczyszczenie chodnika i drogi z krzewów.



4. Proszę o przycięcie trawy ( lub spowodowanie przycięcia przez właściciela pasa drogowego) na rondzie między ul. Będzińską, a Grodziecką - trawa o wysokości blisko metra znacząco ogranicza widoczność i sprawia spore zagrożenie, na tej ruchliwej drodze.

Z poważaniem  
Wojciech Maćkowski

radny  
Rady Miejskiej w Czeladzi