

**Uchwała nr LXXV/1111/2014
Rady Miejskiej w Czeladzi**

z dnia 3 listopada 2014 roku

w sprawie ustanowienia służebności przesyłu na nieruchomości gruntowej oznaczonej numerem działki 277/6 arkusz mapy 13, położonej przy ul. Kombatantów w Czeladzi.

Na podstawie art. 18 ust 2 pkt. 9 lit. a ustawy z dnia 8 marca 1990 r. o samorządzie gminnym (t.j. Dz. U. z 2013 r. poz. 594 z późn. zm.), art. 13 ustawy z dnia 21 sierpnia 1997r. o gospodarce nieruchomościami (t.j. Dz.U. 2014 poz. 518 z późn. zm.) oraz art. 305¹ ustawy z dnia 23 kwietnia 1964 r. kodeks cywilny (t.j. Dz. U. z 2014 r. poz. 121 z późn. zm.).

Rada Miejska w Czeladzi uchwała :

§ 1. Wyraża zgodę na ustanowienie służebności przesyłu na nieruchomości gruntowej oznaczonej numerem działki 277/6 arkusz mapy 13, stanowiącej własność Gminy Czeladź na rzecz TAURON Dystrybucja S.A. z siedzibą w Krakowie, w celu ułożenia urządzeń przesyłowych w postaci przyłącza elektroenergetycznego niskiego napięcia 1 kV, w pasie gruntu o długości 25 m i szerokości 1 m.

§ 2. Wyraża zgodę na ustanowienie służebności przesyłu na nieruchomości gruntowej oznaczonej numerem działki 277/6 arkusz mapy 13, stanowiącej własność Gminy Czeladź na rzecz TAURON Dystrybucja S.A. z siedzibą w Krakowie, w celu ułożenia urządzeń przesyłowych w postaci przyłącza elektroenergetycznego niskiego napięcia 6 kV, w pasie gruntu o długości 50 m i szerokości 1,5 m.

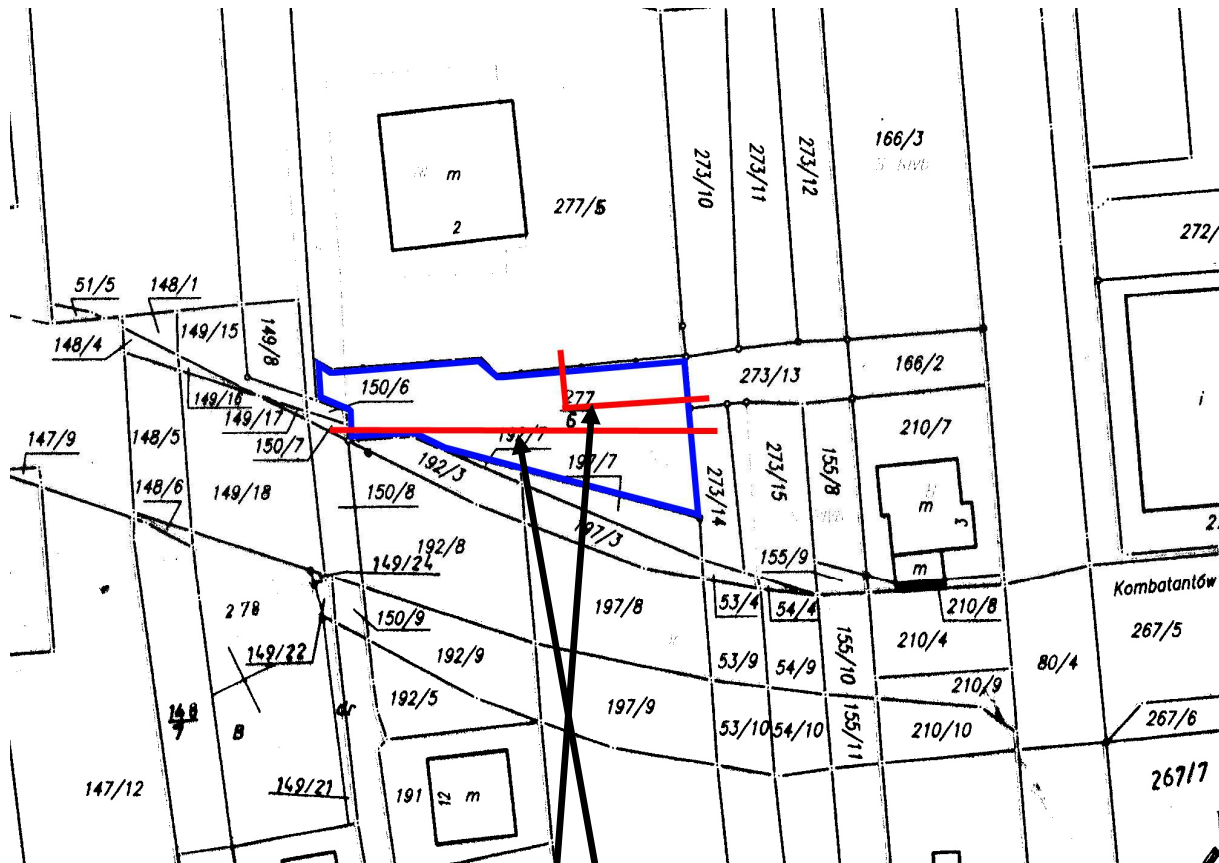
§ 3. Integralną częścią uchwały jest załącznik w postaci mapy sytuacyjnej, obejmującej przebieg służebności.

§ 4. Wykonanie uchwały powierza się Burmistrzowi Miasta Czeladź.

§ 5. Uchwała wchodzi w życie z dniem podjęcia.

Przewodnicząca Rady Miejskiej
w Czeladzi
Jołanta Moćko

Załącznik do Uchwały nr LXXV/1111/2014
Rady Miejskiej w Czeladzi
z dnia 3 listopada 2014 roku



przyłącze elektroenergetyczne średniego napięcia
6 kV o długości 50 m i szerokości 1,5 m, o łącznej
powierzchni 75,00 m² - służebność przesyłu na dz.
nr 277/6 arkusz mapy 13

przyłącze elektroenergetyczne niskiego napięcia
1 kV o długości 25 m i szerokości 1 m, o łącznej
powierzchni 25 m² - służebność przesyłu na dz.
nr 277/6 arkusz mapy 13

Przewodnicząca Rady Miejskiej
w Czeladzi
Jolanta Moćko