

**UCHWAŁA NR LVII/716/2022
RADY MIEJSKIEJ W CZELADZI**

z dnia 28 września 2022 r.

w sprawie zaliczenia dróg na terenie Czeladzi do kategorii dróg gminnych wraz z określeniem ich przebiegu

Na podstawie art.18 ust. 2 pkt.15 ustawy z dnia 8 marca 1990r. o samorządzie gminnym (tj. Dz. U. z 2022r., poz. 559 ze zmianami.) oraz na podstawie art.7 ustawy z dnia 21 marca 1985r o drogach publicznych (tj. Dz.U. z 2022r.poz.1693 ze zmianami)

Rada Miejska w Czeladzi uchwala, co następuje:

§ 1. Zaliczyć do kategorii dróg gminnych drogi:

- 1) Siemianowicka (kontynuacja) – odcinek zlokalizowany na nieruchomości oznaczonej numerami geodezyjnymi: 41/2, 42/2, 44/2, 45/2, 46/2, 47/2, 48/2, 49/2, 50/2, 51/2, 72, 96/2 k.m.19 oraz część działki 1 /2 i 263 k.m.32 stanowiącej własność Gminy Czeladź
- 2) Generała Józefa Hallera - zlokalizowana na nieruchomości oznaczonej numerami geodezyjnymi: część dz.263, 264/2, 28/4, 29/3, 31/3, 32/3, 35/3, 36/3, 38/2, 40/3, 41/3, 42/3, 44/6, 45/3, 46/3, 47/3, 50/3, 51/5, 52/3, 54/3, 55/3, 57/3, 58/3, 59/2, 60/3, 61/3, 64/3, 66/3, 67/3, 68/6, 70/8, 71/8, 72/8, 73/8, 76/8, 78/4, 79/4, 81/8, 82/8, 84/8, 86/8, 87/8, 89/8, 90/8, 90/10, 91/3, 92/3, 93/3, 95/3, 97/3, 98/3, 99/3, 101/3, 102/3, 103/3, 104/3, 105/3, 108/3, 109/3, 112/3, 113/3, 115/3, 116/3, 117/3, 118/3, 120/3, 121/3, 124/3, 125/3, 127/3, 128/3, 131/4, 132/3, 133/3, 134/3, 136/3, 137/3, 139/3, 140/3, 142/3, 144/3, 145/5, 145/3, 146/3, 146/5, 147/5, 147/7, 148/6, 148/8, 149/6, 149/8, 149/4, 153/5, 153/7, 153/3, 154/6, 154/8, 154/4, 155/8, 155/10, 155/6, 265/13, 265/62 k.m.13 stanowiącej własność Gminy Czeladź
- 3) Łącznik ul. Węglowej i Karola Wilhelma Scheiblera zlokalizowany na nieruchomości oznaczonej numerem geodezyjnym 66/2 k.m.39 stanowiącej własność Gminy Czeladź
- 4) Karola Wilhelma Scheiblera - zlokalizowana na nieruchomości oznaczonej numerami geodezyjnymi: 35/104 i 35/88 k.m.41 stanowiącej własność Gminy Czeladź
- 5) Lawendowa- zlokalizowana na nieruchomości oznaczonej numerami geodezyjnymi: 207/4, 224, 226 i część dz, 225 k.m.24 stanowiącej własność Gminy Czeladź
- 6) Pusta (kontynuacja) – odcinek zlokalizowany na nieruchomości oznaczonej numerami geodezyjnymi: część działki 16/6, 16/5 k.m.51, 8/20, 8/23 k.m.52, 131/15, 131/16, 61/8, 132/51, 132/43 k.m.50 stanowiącej własność Gminy Czeladź

§ 2. Ustalić przebieg dróg gminnych zgodnie z załącznikiem nr 1 do niniejszej uchwały

oraz załącznikiem mapowym nr 2,3,4,5,6,7 do niniejszej uchwały

§ 3. Wykonanie uchwały powierza się Burmistrzowi Miasta.

§ 4. Uchwała wchodzi w życie po upływie 14 dni od dnia ogłoszenia w Dzienniku Urzędowym Województwa Śląskiego, z mocą obowiązującą od dnia 1 stycznia 2023r.

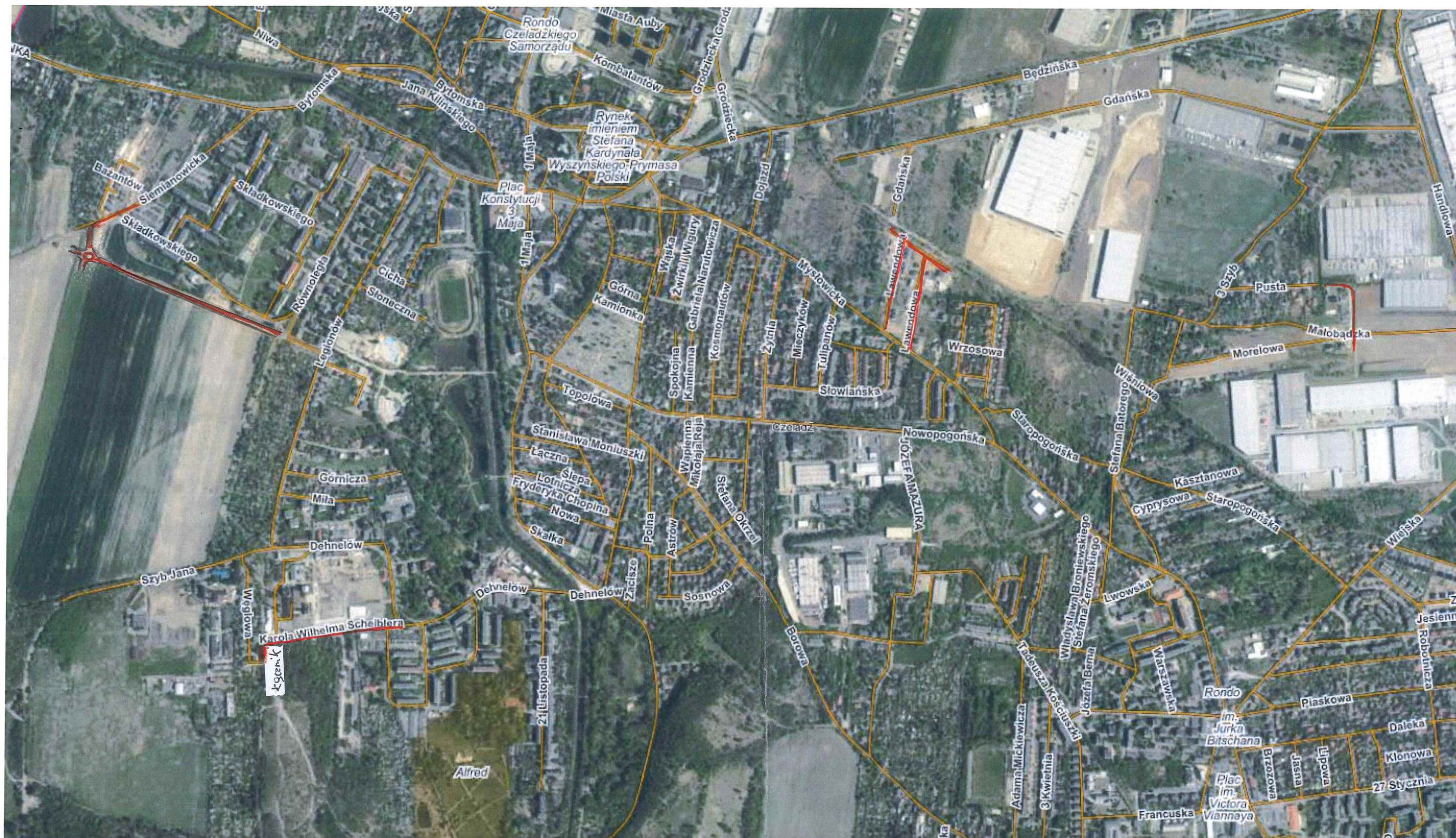
Wiceprzewodniczący Rady
Miejskiej w Czeladzi

mgr Dominik Penar

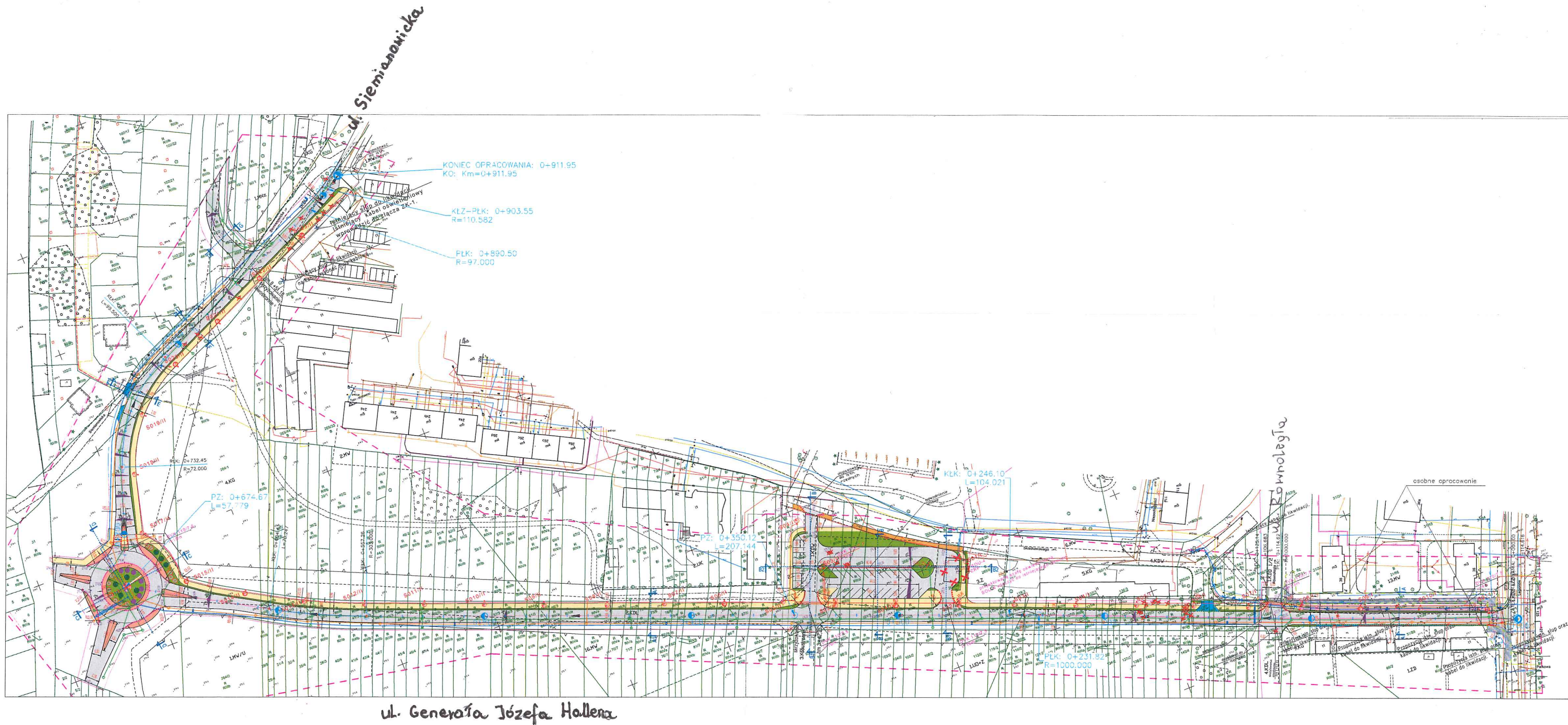
Załącznik Nr 1 do uchwały Nr LVII/716/2022
 Rady Miejskiej w Czeladzi
 z dnia 28 września 2022 r.

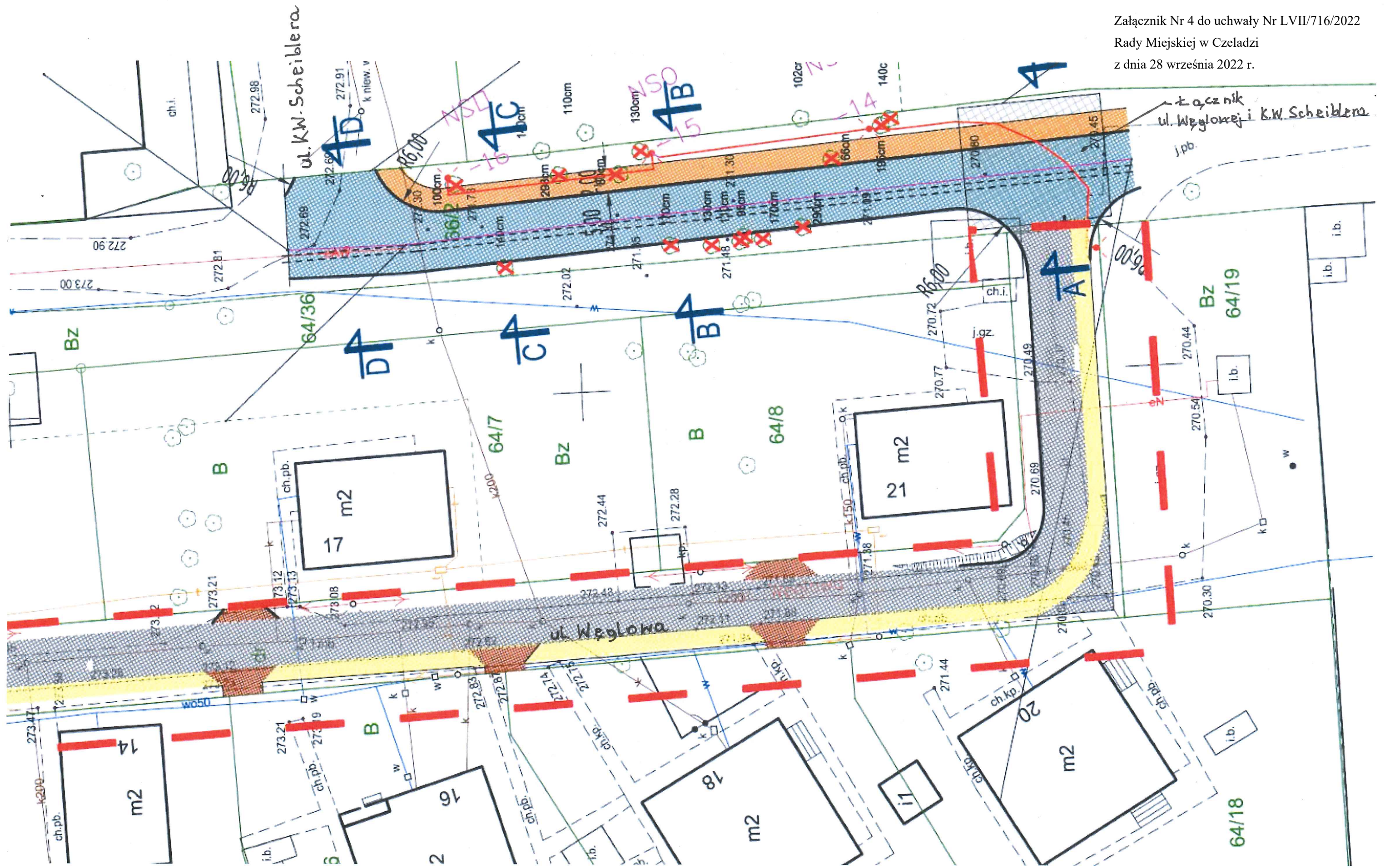
WYKAZ DRÓG ZALICZONYCH DO KATEGORII DRÓG PUBLICZNYCH

L. p.	Nazwa ulicy	Przebieg	
		od	do
1.	Siemianowicka (kontynuacja) - odcinek	Siemianowicka - teren zespołów garażowych i ogródków działkowych	skrzyżowanie okrężne z ul. Generała Józefa Hallera
	Siemianowicka cała	skrzyżowanie z DK 94 ul. Staszica	skrzyżowanie okrężne z ul. Generała Józefa Hallera
2.	Generała Józefa Hallera	skrzyżowanie okrężne z ul. Siemianowicką wraz z rondem	skrzyżowanie z ul. Równoległą
3.	Łącznik ul. Węglowej i Karola Wilhelma Scheiblera	skrzyżowanie z ul. Węglową	skrzyżowanie z ul. Karola Wilhelma Scheiblera
4.	Karola Wilhelma Scheiblera	skrzyżowanie z łącznikiem ul. Węglowej i Karola Wilhelma Scheiblera	skrzyżowanie z ul. Dehnelów
5.	Lawendowa z wysięgnikami w kierunku wschodnim do dz. nr 11 k.m.27 i kierunku zachodnim do działki nr 22 k.m.24	skrzyżowanie z ul. Mysłowicką	skrzyżowanie z ul. Mysłowicką
6.	Pusta (kontynuacja) - odcinek	Pusta - budynek nr 18	połączenie z ul. Morelową
	Pusta cała	skrzyżowanie z ul. 3 Szyb	połączenie z ul. Morelową

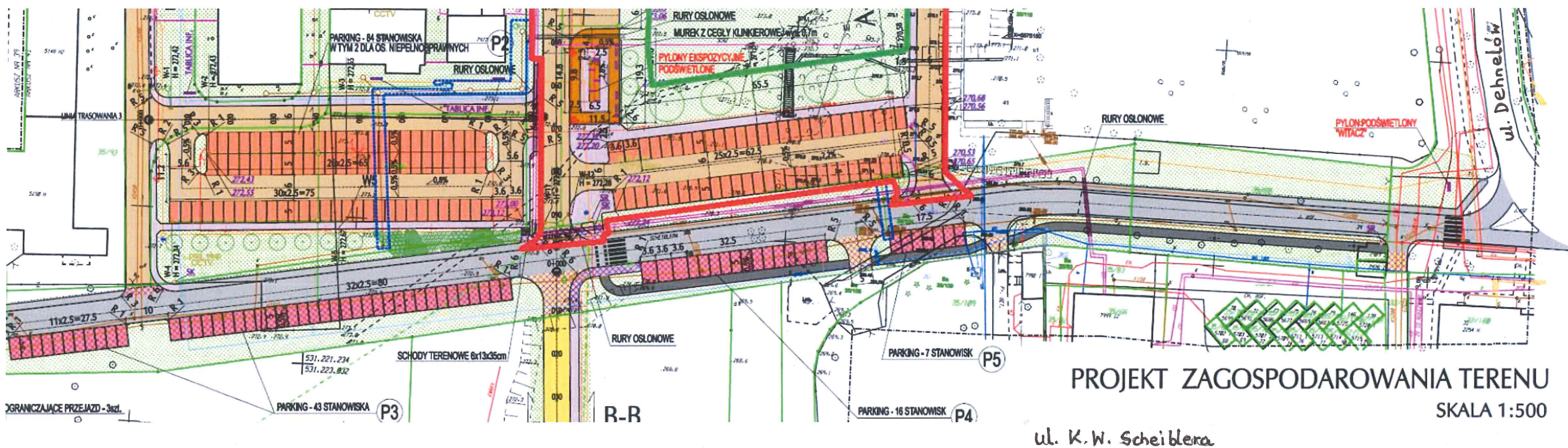


— odcinki dróg zaliczonych do kategorii gminnej





Łącznik
ul. Węglowej i K.W. Scheiblera







Uzasadnienie

Art.18 ust. 2 pkt.15 ustawy z dnia 8 marca 1990r. o samorządzie gminnym (tj. Dz. U. z 2022r., poz. 559 ze zmianami.) stanowi: Do wyłącznej właściwości rady gminy należy stanowienie w innych sprawach zastrzeżonych ustawami do kompetencji rady gminy oraz art.7 ust.1,2 i 3 oraz art.10 ust.3 ustawy z dnia 21 marca 1985r o drogach publicznych (tj. Dz.U. z 2022r.poz.1693 ze zmianami) stanowi: Do dróg gminnych zalicza się drogi o znaczeniu lokalnym niezaliczone do innych kategorii, stanowiące uzupełniającą sieć dróg służących miejscowym potrzebom, z wyłączeniem dróg wewnętrznych. Zaliczenie do kategorii dróg gminnych następuje w drodze uchwały rady gminy po zasięgnięciu opinii właściwego zarządu powiatu. Ustalenie przebiegu istniejących dróg gminnych następuje w drodze rady gminy.

Zwrócono się pismem nr WG.512.09.1.2022.AP (l.dz.2344/2022) z dnia 12.08.2022r do Zarządu Powiatu Będzińskiego o opinię w sprawie propozycji zaliczenia przedmiotowych dróg do kategorii dróg gminnych. Uchwałą nr 117/22 z dnia 23 sierpnia 2022r.Zarząd Powiatu Będzińskiego pozytywnie zaopiniował propozycję zaliczenia w/w. dróg do kategorii dróg gminnych zgodnie z art.7a ust.2 ustawy o drogach publicznych

Zaliczenie dróg wewnętrznych, nowo wybudowanych, ujętych w załączniku, które są własnością i w utrzymaniu Gminy Czeladź pozwoli na usystematyzowanie i obrót prawny nieruchomościami posiadającymi dostęp do drogi publicznej. Wszystkie te drogi są urządzone o nawierzchni twardej.