

**Zarządzenie Nr 149/2019  
Burmistrza Miasta Czeladź**

**z dnia 28 maja 2019 r.**

**w sprawie wprowadzenia „Planu ochrony zabytków na wypadek konfliktu zbrojnego  
i sytuacji kryzysowych dla Miasta Czeladź”**

Na podstawie art. 7 ust. 1 pkt 9, art. 30 ust. 1 ustawy z 8 marca 1990 r. o samorządzie gminnym (t.j. Dz.U. z 2019 r. poz. 506), art. 88 ustawy z dnia 23 lipca 2003 r. o ochronie zabytków i opiece nad zabytkami (t.j. Dz.U. z 2018 r. poz. 2067 ze zmianami) oraz § 4 ust.2 rozporządzenia Ministra Kultury z dnia 25 sierpnia 2004 r. w sprawie organizacji i sposobu ochrony zabytków na wypadek konfliktu zbrojnego i sytuacji kryzysowych (Dz.U. z 2004 r. nr 212 poz.2153), po uzgodnieniu z Śląskim Wojewódzkim Konserwatorem Zabytków oraz właściwym terenowo organem obrony cywilnej na obszarze powiatu będzińskiego

**zarządzam, co następuje:**

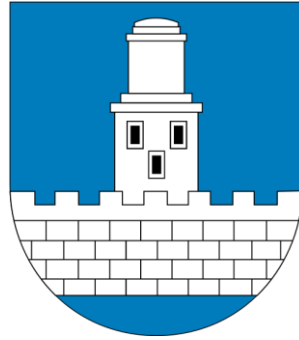
**§ 1.** W celu zapewnienia ochrony zabytków występujących na terenie gminy, przed zniszczeniem, uszkodzeniem lub zaginięciem w przypadku konfliktu zbrojnego i sytuacji kryzysowych wprowadzam do stosowania „Plan ochrony zabytków na wypadek konfliktu zbrojnego i sytuacji kryzysowych dla Miasta Czeladź” zwany dalej Planem stanowiącym załącznik do niniejszego zarządzenia.

**§ 2.** Plan o którym mowa w § 1 stanowi obowiązujący dokument określający działania instytucji, jednostek organizacyjnych i służb, które w codziennej działalności oraz w czasie konfliktu zbrojnego i sytuacji kryzysowych realizują zadania związane z ochroną dóbr kultury.

**§ 3.** Wykonanie zarządzenia powierzam pracownikom Referatu Zarządzania Kryzysowego Urzędu Miasta Czeladź oraz Miejskiemu Konserwatorowi Zabytków, którzy w imieniu Burmistrza Miasta prowadzą uzgodnienia, ustalenia i zapewniają ciągłą aktualizację Planu.

**§ 4.** Zarządzenie wchodzi w życie z dniem podpisania.

**BURMISTRZ**  
**mgr Zbigniew Szaleniec**



# **PLAN OCHRONY ZABYTKÓW NA WYPADEK KONFLIKTU ZBROJNEGO I SYTUACJI KRYZYSOWYCH DLA MIASTA CZELADŹ**

**UZGODNIONO:**

.....  
(Wojewódzki Konserwator Zabytków)

**OPRACOWAŁ:**

.....  
(Burmistrz Miasta Czeladź)

**UZGODNIONO:**

.....  
(Organ OC Powiatu Będzińskiego)

**WYKONAŁ:**

**Jakub Danielski**

**CZELADŹ, LISTOPAD 2018**

## 1. ARTKUSZ AKTUALIZACJI

LP.	DATA	NAZWA DOKUMENTU	TREŚĆ AKTUALIZACJI	PODPIS

## Spis treści

1. Postawa prawna .....	4
2. Wstęp - koncepcja działania .....	4
2.1. Zapobieganie .....	5
2.2. Podwyższenie gotowości .....	5
2.3. Reagowanie .....	6
2.4. Zabezpieczenie .....	6
3. Charakterystyka zasobów i rozmieszczenie obiektów zabytkowych wpisanych do rejestru zabytków .....	6
3.1. Wykaz zabytków i dóbr kultury z terenu miasta Czeladź podlegających ochronie na wypadek konfliktu zbrojnego i sytuacji kryzysowych .....	8
4. Spodziewane zagrożenia zabytków na obszarze miasta Czeladź .....	32
5. Wnioski z analizy rozmieszczenia i zagrożenia zabytków oraz sposoby ich ochrony .....	32
6. Ochrona zabytków w okresie narastania zagrożenia (w czasie podwyższonej gotowości) .....	34
7. Zadania w czasie działań wojennych .....	35
8. Logistyczne zabezpieczenie działań ochrony zabytków .....	35
9. Zestawienie prac dokumentacyjnych i konserwatorsko - zabezpieczających w razie wystąpienia strat i szkód w zabytkach .....	36
10. Spis tabel i rysunków .....	36
11. Załączniki .....	36

## **1. Postawa prawna**

- Konwencja Haska o ochronie dóbr kulturalnych w razie konfliktu zbrojnego wraz z Regulaminem wykonawczym do tej Konwencji oraz Protokołem o ochronie dóbr kulturalnych w razie konfliktu zbrojnego z dnia 14 maja 1954 r. (Dz. U. z 1957 r. Nr 46, poz. 212)
- Drugi Protokół sporządzony w Hadze dnia 26 marca 1999 r. do Konwencji o ochronie dóbr kulturalnych w razie konfliktu zbrojnego, podpisanej w Hadze dnia 14 maja 1954 r. (Dz. U. z 2012 r. Nr 48, poz. 248)
- Ustawa z dnia 23 lipca 2003 roku o ochronie zabytków i opiece nad zabytkami (t. j. Dz. U. z 2018 r. poz. 2067)
- Ustawa z dnia 22 czerwca 2017 r. o zmianie ustawy o ochronie zabytków i opiece nad zabytkami oraz niektórych innych ustaw (Dz. U. z 2017 r. poz. 1595)
- Rozporządzenie Ministra Kultury z dnia 25 sierpnia 2004 r. w sprawie organizacji i sposobu ochrony zabytków na wypadek konfliktu zbrojnego i sytuacji kryzysowych (Dz. U. z 2004 r. Nr 212 poz. 2153).
- Konkordat między Stolicą Apostolską i Rzeczypospolitą Polską, podpisany w Warszawie dnia 28 lipca 1993 r.

## **2. Wstęp - koncepcja działania**

Ochrona zabytków, na wypadek konfliktu zbrojnego i sytuacji kryzysowych, polega na planowaniu, przygotowaniu i realizacji przedsięwzięć zapobiegawczych, dokumentacyjnych, zabezpieczających, ratowniczych i konserwatorskich, mających na celu ich uratowanie przed zniszczeniem, uszkodzeniem lub zaginięciem.

Powyższe przedsięwzięcia są realizowane poprzez:

- 1.** Zapobieganie i prowadzenie prac przygotowawczych - w czasie poprzedzającym wystąpienie konfliktu zbrojnego lub sytuacji kryzysowej.
- 2.** Podwyższenie gotowości wprowadzonej w okresie narastania bezpośredniego zagrożenia poprzez właściwe organy kierowania kryzysowego.
- 3.** Reagowanie w czasie wystąpienia i trwania konfliktu zbrojnego lub sytuacji kryzysowej.
- 4.** Zabezpieczenie i dokumentowanie po ustąpieniu konfliktu zbrojnego lub sytuacji kryzysowej.

## **2.1. Zapobieganie**

Zapobieganie i prowadzenie prac przygotowawczych obejmuje w szczególności następujące przedsięwzięcia i czynności:

- 1.** Opracowanie planów ochrony zabytków na wypadek konfliktu zbrojnego i sytuacji kryzysowych oraz ich aktualizację.
- 2.** Kontrolę i doskonalenie stanu technicznego zabytków.
- 3.** Instalowanie i utrzymanie w sprawności urządzeń i systemów zabezpieczenia zabytków, w tym sygnalizacji wykrywania i alarmowania.
- 4.** Wykonywanie ewidencji i dokumentacji zabytków podlegających ochronie.
- 5.** Projektowanie i wykonywanie prac inżyniersko - technicznych zabezpieczających przy zabytkach takich jak:
  - a).** podwyższenie klasy odporności ogniowej i poprawa właściwości konstrukcyjnych,
  - b).** zabezpieczenia przed skutkami wybuchów, wichur, śnieżyc, powodzi lub zalania z innych przyczyn, osunięć lub zapadnięć gruntu,
  - c).** odbudowa lub osłona fragmentów szczególnie wartościowych i narażonych na destrukcję.

## **2.2. Podwyższenie gotowości**

- 1.** Demontaż i ukrycie najcenniejszych detali architektonicznych i elementów wyposażenia.
- 2.** Przygotowanie i rozmieszczenie znaków Konwencji o ochronie dóbr kulturalnych w razie konfliktu zbrojnego wraz z Regulaminem wykonawczym do tej Konwencji oraz Protokołem o ochronie dóbr kulturalnych w razie konfliktu zbrojnego, podpisanej w Hadze dnia 14 maja 1954 r. (Dz. U. z 1957 r. Nr 46, poz. 212), zwanej dalej „Konwencją Haską”.
- 3.** Zgromadzenie i utrzymanie w gotowości urządzeń, sprzętu., narzędzi, opakowań, materiałów niezbędnych do wykonywania prac zabezpieczających i działań ratowniczych.
- 4.** Zorganizowanie systemu monitorowania zagrożeń, alarmowania i powiadamiania.
- 5.** Wyznaczenie i przygotowanie zespołów ludzkich do prac zabezpieczających i działań ochronnych.
- 6.** Zorganizowanie współdziałania właścicieli, zarządców i użytkowników zabytków, organów administracji publicznej, specjalistycznych służb, jednostek i instytucji, Sił Zbrojnych RP oraz wolontariatu działań ochronnych.

## **2.3. Reagowanie**

Reagowanie to zespół przedsięwzięć mających na celu zminimalizowanie strat wśród obiektów zabytkowych. Podczas reagowania prowadzi się akcje ratownicze oraz udziela wsparcia właścicielom (administratorom) obiektów zabytkowych oraz podmiotom ratowniczym.

## **2.4. Zabezpieczenie**

Zabezpieczenie i dokumentowanie obejmuje:

1. Zabezpieczenie zabytków przed dalszą destrukcją po ustąpieniu bezpośredniego zagrożenia.
2. Dokumentowanie zdarzeń, strat i podjętych działań.
3. Informowanie właściwych organów administracji publicznej, w szczególności wojewódzkiego konserwatora zabytków oraz organów założycielskich o stratach, podjętych działaniach i ewentualnych potrzebach pomocy.

## **3. Charakterystyka zasobów i rozmieszczenie obiektów zabytkowych wpisanych do rejestru zabytków**

Zgodnie z definicją zawartą w ustawie o ochronie i opiece nad zabytkami - zabytek, jest to nieruchomość lub rzecz ruchoma, ich części lub zespoły, które są dziełem człowieka lub związane są z jego działalnością. Stanowią one świadectwo minionej epoki bądź zdarzenia, których zachowanie leży w interesie społecznym ze względu na posiadaną wartość historyczną, artystyczną lub naukową.

Art. 7 ustawy o ochronie zabytków i opiece nad zabytkami z dnia 23 lipca 2003 r. (t. j. Dz. U. z 2018 poz. 2067) wskazuje następujące formy ochrony zabytków:

- wpis do rejestru zabytków;
- wpis na Listę Skarbów Dziedzictwa;
- uznanie za pomnik historii;
- utworzenie parku kulturowego;
- ustalenia ochrony w miejscowym planie zagospodarowania przestrzennego albo w decyzji o ustaleniu lokalizacji inwestycji celu publicznego, decyzji o warunkach zabudowy, decyzji o zezwoleniu na realizację inwestycji drogowej, decyzji o ustaleniu lokalizacji linii kolejowej lub decyzji o zezwoleniu na realizację inwestycji w zakresie lotniska użytku publicznego.

Na obszarze miasta Czeladź nie występują pomniki historii i parki kulturowe, nie wpisano obiektów na Listę Skarbów Dziedzictwa, natomiast występują pozostałe formy ochrony zabytków.

Najcenniejszymi zabytkami nieruchomymi na terenie miasta Czeladź są te, które zostały wpisane do rejestru zabytków. Do rejestru zabytków nieruchomych wpisano 103 zabytki nieruchome/zespoły zabytków oraz 2 układy urbanistyczne.

Jeden z nich to średniowieczny układ urbanistyczny miasta lokacyjnego wraz z fragmentami przedmieść. Granice zabytkowego układu urbanistycznego miasta Czeladź wpisanego do zabytków wytyczają ulice (wraz z zewnętrzną - w stosunku do centrum - zabudową i przynależnymi parcelami): Pieńkowskiego, Modrzejowska, Staszica, Milowicka (obecnie ul. Katowicka), Krasonia (obecnie ul. Żabia), 1 Maja, wraz z zabudową i parcelami wylotów ulic Grodzieckiej, Będzińskiej, rozwidlenia ulic Modrzejowskiej i Reymonta, Milowickiej oraz Bytomskiej do ulicy Przełajskiej (nr rejestru 1182/72, decyzja z dnia 5 maja 1972 r.).

Układ urbanistyczny z XIII w. powstał na planie zbliżonym do owalu z centralnie położonym rynkiem. W obszarze Starego Miasta poza obiektami chronionymi mocą wpisu do rejestru zabytków, wskazuje się do ochrony (na mocy Planu miejscowego zagospodarowania przestrzennego miasta Czeladź w obszarze Starego Miasta - Uchwała Nr XXIX/360/2007 Rady Miejskiej w Czeladzi) obiekty zlokalizowane pod adresami:

- ul. Bytomska 2, 16, 26,
- ul. Grodziecka 9,
- ul. Kacza 8,
- ul. Kościelna 1,
- ul. Pieńkowskiego 1, 17, 21, 39,
- ul. Podwalna 4, 19,
- ul. Rynek 4, 6, 8, 10, 14, 16, 20, 22, 24, 26,
- Budynki w pierzei ul. Ciasnej.

Kolejny to osiedle robotnicze w dzielnicy Piaski - granice ochrony konserwatorskiej obejmują rozplanowanie osiedla, zabudowę mieszkaniową i budynki użyteczności publicznej:

1. Budynki mieszkalne:

- ul. 3 Kwietnia 2, 3, 4, 5, 6, 7, 9, 10, 11, 12, 13, 14, 15, 16, 17, 18, 20, 21, 22, 24, 26,
- ul. Kościuszki 1, 4, 6, 8, 10, 12, 14, 16, 18, 20, 22, 24, 26,
- ul. Sikorskiego 1, 6, 8, 10,
- ul. Mickiewicza 8, 10;

2. Budynki użyteczności publicznej:

- dawna szkoła o. Dom Katolicki - ul. Kościuszki 3,
- Kościół parafialny Matki Boskiej Bożej - ul. Kościuszki 5,
- kapliczka przy skrzyżowaniu ulic Kościuszki i Francuskiej,
- dawny klub urzędniczy ul. Sikorskiego 3,
- plebania - ul. Francuska 1;

3. Zespół osiedlowy który tworzy zabudowę ulic:

- Krzywej 1, 2, 3, 4, 5,
- Warszawskiej 1, 2, 3, 4, 5, 6, 7, 8, 10,
- Nowopogońskiej 210, 212, 214, 216, 218, 220,
- Zwycięstwa 1;

4. Budynki mieszkalne przy ul. Francuskiej 5, 7, 9, 11, 13;

5. Zabudowa mieszkaniowa przy ulicy:

- Betonowej 1, 2, 3, 4, 6, 8, 10, 12, 14, 16, 18, 20, 22, 24, 26, 28, 30, 32, 34,
- Nowopogońskiej 230, 232, 234, 236, 238, 240, 242.



Do rejestru zabytków wpisane są także zabytki ruchome stanowiące wyposażenie kościoła parafialnego pw. św. Stanisława Biskupa Męczennika, kapliczka przydrożna zlokalizowana przy ul. Wojkowickiej - pierwotnie we wnętrzu małej kapliczki znajdowała się rzeźba Chrystusa Zwycięzcy, dziś znajduje się w niej replika a oryginał znajduje się w skarbcu kościoła św. Stanisława Biskupa Męczennika w Czeladzi oraz grobowiec kolumnowy na cmentarzu parafialnym przy ul. Nowopogońskiej.

Obiekty te objęte są wszelkimi rygorami prawnymi wynikającymi z treści odpowiednich aktów prawnych, w tym przede wszystkim - rygorami ochrony konserwatorskiej wynikającymi z przepisów ustawy z dnia 23 lipca 2003 r. o ochronie zabytków i opiece nad zabytkami. Wszelkie działania podejmowane przy tego typu obiektach wymagają pisemnego pozwolenia wojewódzkiego konserwatora zabytków.

Ponadto w mieście Czeladź znajdują się obiekty i zespoły zabudowy oraz tereny, które nie są chronione formą prawną, są natomiast ujęte w gminnej ewidencji zabytków.

### 3.1. Wykaz zabytków i dóbr kultury z terenu miasta Czeladź podlegających ochronie na wypadek konfliktu zbrojnego i sytuacji kryzysowych

Oznaczenia:

**P** - dobra kultury przeznaczone do przemieszczenia

**R** - dobra kultury przeznaczone do rozśrodkowania

**E** - dobra kultury przeznaczone do ewakuacji

**Z** - dobra kultury przeznaczone do zabezpieczenia przed zniszczeniem lub uszkodzeniem w miejscu lokalizacji

**OO** - dobra kultury (obiekty) przeznaczone do oznakowania znakiem konwencji haskiej

**OT** - dobra kultury (tereny z zespołem obiektów) przeznaczone do oznakowania znakiem konwencji haskiej

**Tabela nr 1. Wykaz zabytków nieruchomych z terenu miasta Czeladź podlegających ochronie na wypadek konfliktu zbrojnego i sytuacji kryzysowych**

ZABYTKI NIERUCHOME				
Poz.	Adres Obiekt	Nr działki Karta mapy	Właściciel, zarządca	Uwagi forma ochrony
1.	ul. 1 Maja 20 Budynek mieszkalny	16 21	Osoby fizyczne	Gminna Ewidencja Zabytków
2. <b>OO</b>	ul. 1 Maja 28 Budynek dawnego kina „Uciecha”	3/3 21	Osoby fizyczne	Wpis do rejestru A/395/12
3.	ul. 21 listopada 4 Budynek mieszkalny wielorodzinny	29/26 41	Skarb Państwa + wspólnota	Gminna Ewidencja Zabytków
4.	ul. 21 listopada 6 Budynek mieszkalny wielorodzinny	29/32 41	Skarb Państwa + wspólnota	Gminna Ewidencja Zabytków
5.	ul. 21 listopada 8 Budynek mieszkalny wielorodzinny	29/33 41	Skarb Państwa + wspólnota	Gminna Ewidencja Zabytków
6.	ul. 21 listopada 10 Dawny „Dom Ludowy”	29/28 4`1	Gmina Czeladź	Gminna ewidencja Zabytków
7. <b>OT</b>	ul. 3 Kwietnia 2 Budynek mieszkalny wielorodzinny	30/5 44	Skarb Państwa + wspólnota	Wpis do rejestru A/1479/92

8. <b>OT</b>	ul. 3 Kwietnia 4 Budynek mieszkalny wielorodzinny	30/6 44	Skarb Państwa Spółka Restrukturyzacji Kopalń + wspólnota	Wpis do rejestru A/1479/92
9. <b>OT</b>	ul. 3 Kwietnia 6 Budynek mieszkalny wielorodzinny	30/7 44	Skarb Państwa + wspólnota	Wpis do rejestru A/1479/92
10. <b>OT</b>	ul. 3 Kwietnia 10 Budynek mieszkalny wielorodzinny	30/9 44	Skarb Państwa + wspólnota	Wpis do rejestru A/1479/92
11. <b>OT</b>	ul. 3 Kwietnia 12 Budynek mieszkalny wielorodzinny	30/10 44	Skarb Państwa + wspólnota	Wpis do rejestru A/1479/92
12. <b>OT</b>	ul. 3 Kwietnia 14 Budynek mieszkalny wielorodzinny	30/11 44	Skarb Państwa + wspólnota	Wpis do rejestru A/1479/92
13. <b>OT</b>	ul. 3 Kwietnia 16 Budynek mieszkalny wielorodzinny	30/12 44	Skarb Państwa + wspólnota	Wpis do rejestru A/1479/92
14. <b>OT</b>	ul. 3 Kwietnia 18 Budynek mieszkalny wielorodzinny	30/13 44	Skarb Państwa Spółka Restrukturyzacji Kopalń + wspólnota	Wpis do rejestru A/1479/92
15. <b>OT</b>	ul. 3 Kwietnia 20 Budynek mieszkalny wielorodzinny	30/14 44	Skarb Państwa + wspólnota	Wpis do rejestru A/1479/92
16. <b>OT</b>	ul. 3 Kwietnia 22 Budynek mieszkalny wielorodzinny	30/15 44	Skarb Państwa + wspólnota	Wpis do rejestru A/1479/92
17. <b>OT</b>	ul. 3 Kwietnia 24 Budynek mieszkalny wielorodzinny	30/16 44	Skarb Państwa + wspólnota	Wpis do rejestru A/1479/92
18. <b>OT</b>	ul. 3 Kwietnia 26 Budynek mieszkalny wielorodzinny	30/17 44	Skarb Państwa + wspólnota	Wpis do rejestru A/1479/92
19. <b>OT</b>	ul. 3 Kwietnia 28 Szkoła Gospodarstwa Domowego ob. budynek mieszkalny wielorodzinny	30/18 44	Skarb Państwa + wspólnota	Układ urbanistyczny A/1479/92
20. <b>OT</b>	ul. 3 Kwietnia 28a Budynek dawnej „Ochronki” ob. budynek nieużytkowany	30/18 44	Skarb Państwa + wspólnota	Układ urbanistyczny A/1479/92
21. <b>OT</b>	ul. 3 Kwietnia 3 Budynek mieszkalny wielorodzinny	28/34 44	Skarb Państwa + wspólnota	Wpis do rejestru A/1479/92
22. <b>OT</b>	ul. 3 Kwietnia 5 Budynek mieszkalny wielorodzinny	28/33 44	Skarb Państwa + wspólnota	Wpis do rejestru A/1479/92
23. <b>OT</b>	ul. 3 Kwietnia 7 Budynek mieszkalny wielorodzinny	28/32 44	Skarb Państwa + wspólnota	Wpis do rejestru A/1479/92
24. <b>OT</b>	ul. 3 Kwietnia 9 Budynek mieszkalny wielorodzinny	28/31 44	Skarb Państwa + wspólnota	Wpis do rejestru A/1479/92
25. <b>OT</b>	ul. 3 Kwietnia 11 Budynek mieszkalny wielorodzinny	28/30 44	Skarb Państwa + wspólnota	Wpis do rejestru A/1479/92
26. <b>OT</b>	ul. 3 Kwietnia 13 Budynek mieszkalny wielorodzinny	28/29 44	Skarb Państwa + wspólnota	Wpis do rejestru A/1479/92
27. <b>OT</b>	ul. 3 Kwietnia 15 Budynek mieszkalny wielorodzinny	28/28 44	Skarb Państwa + wspólnota	Wpis do rejestru A/1479/92
28. <b>OT</b>	ul. 3 Kwietnia 17 Budynek mieszkalny wielorodzinny	28/26 44	Skarb Państwa + wspólnota	Wpis do rejestru A/1479/92
29. <b>OT</b>	ul. 3 Kwietnia 19 Budynek mieszkalny wielorodzinny	28/24 44	Skarb Państwa + wspólnota	Wpis do rejestru A/1479/92
30. <b>OT</b>	ul. 3 Kwietnia 21 Budynek dyrekcji kop. „Czeladź”	28/3 44	Osoba fizyczna+ „Elbit” Sp. j.	Wpis do rejestru A/1479/92

	ob. bud. produkcyjno - usługowy			
31.	ul. Bema 18 Budynek mieszkalny wielorodzinny	6/1 47	Osoba fizyczna	Gminna Ewidencja Zabytków
32.	ul. Betonowa 1 Budynek mieszkalny wielorodzinny	12/12 46	SRK S.A. 41-914 Bytom ul. Strzelców Bytomskich 207	Wpis do rejestru A/1479/92
33. <b>OT</b>	ul. Betonowa 3 Budynek mieszkalny wielorodzinny	12/10 46	SRK S.A. 41-914 Bytom ul. Strzelców Bytomskich 207 + wspólnota	Wpis do rejestru A/1479/92
34. <b>OT</b>	ul. Betonowa 2 Budynek mieszkalny wielorodzinny	12/1 46	SRK S.A. 41-914 Bytom ul. Strzelców Bytomskich 207 + wspólnota	Wpis do rejestru A/1479/92
35. <b>OT</b>	ul. Betonowa 4 Budynek mieszkalny wielorodzinny	12/2 46	SRK S.A. 41-914 Bytom ul. Strzelców Bytomskich 207 + wspólnota	Wpis do rejestru A/1479/92
36. <b>OT</b>	ul. Betonowa 6 Budynek mieszkalny wielorodzinny	12/3 46	SRK S.A. 41-914 Bytom ul. Strzelców Bytomskich 207 + wspólnota	Wpis do rejestru A/1479/92
37. <b>OT</b>	ul. Betonowa 8 Budynek mieszkalny wielorodzinny	12/4 46	SRK S.A. 41-914 Bytom ul. Strzelców Bytomskich 207 + wspólnota	Wpis do rejestru A/1479/92
38. <b>OT</b>	ul. Betonowa 10 Budynek mieszkalny wielorodzinny	12/5 46	SRK S.A. 41-914 Bytom ul. Strzelców Bytomskich 207 + wspólnota	Wpis do rejestru A/1479/92
39. <b>OT</b>	ul. Betonowa 12 Budynek mieszkalny wielorodzinny	12/6 46	SRK S.A. 41-914 Bytom ul. Strzelców Bytomskich 207 + wspólnota	Wpis do rejestru A/1479/92
40. <b>OT</b>	ul. Betonowa 14 Budynek mieszkalny wielorodzinny	12/7 46	SRK S.A. 41-914 Bytom ul. Strzelców Bytomskich 207 + wspólnota	Wpis do rejestru A/1479/92
41. <b>OT</b>	ul. Betonowa 16 Budynek mieszkalny wielorodzinny	12/8 46	SRK S.A. 41-914 Bytom ul. Strzelców Bytomskich 207 + wspólnota	Wpis do rejestru A/1479/92
42. <b>OT</b>	ul. Betonowa 18 Budynek mieszkalny wielorodzinny	12/9 46	SRK S.A. 41-914 Bytom ul. Strzelców Bytomskich 207 + wspólnota	Wpis do rejestru A/1479/92
43. <b>OT</b>	ul. Betonowa 20 Budynek mieszkalny wielorodzinny	12/13 46	SRK S.A. 41-914 Bytom ul. Strzelców Bytomskich 207 + wspólnota	Wpis do rejestru A/1479/92
44. <b>OT</b>	ul. Betonowa 22 Budynek mieszkalny wielorodzinny	12/14 46	SRK S.A. 41-914 Bytom ul. Strzelców Bytomskich 207 + wspólnota	Wpis do rejestru A/1479/92
45. <b>OT</b>	ul. Betonowa 24 Budynek mieszkalny wielorodzinny	12/15 46	SRK S.A. 41-914 Bytom ul. Strzelców Bytomskich 207 + wspólnota	Wpis do rejestru A/1479/92
46. <b>OT</b>	ul. Betonowa 26 Budynek mieszkalny wielorodzinny	12/16 46	SRK S.A. 41-914 Bytom ul. Strzelców Bytomskich 207 + wspólnota	Wpis do rejestru A/1479/92
47. <b>OT</b>	ul. Betonowa 28 Budynek mieszkalny wielorodzinny	12/19 46	SRK S.A. 41-914 Bytom ul. Strzelców Bytomskich 207 + wspólnota	Wpis do rejestru A/1479/92
48. <b>OT</b>	ul. Betonowa 30 Budynek mieszkalny wielorodzinny	12/20 46	SRK S.A. 41-914 Bytom ul. Strzelców Bytomskich 207	Wpis do rejestru A/1479/92

			+ wspólnota	
49. <b>OT</b>	ul. Betonowa 32 Budynek mieszkalny wielorodzinny	12/22 46	SRK S.A. 41-914 Bytom ul. Strzelców Bytomskich 207 + wspólnota	Wpis do rejestru A/1479/92
50. <b>OT</b>	ul. Betonowa 34 Budynek mieszkalny wielorodzinny	12/23 46	SRK S.A. 41-914 Bytom ul. Strzelców Bytomskich 207 + wspólnota	Wpis do rejestru A/1479/92
51. <b>OT</b>	ul. Bytomska 2 Budynek mieszkalny ob. budynek usługowy	194 12	Fax-2 Nieruchomości S.C. + Gmina Czeladź	Układ urbanistyczny A/1182/72
52.	ul. Bytomska 13 Budynek mieszkalno - usługowy	34 21	Osoby fizyczne	Układ urbanistyczny A/1182/72
53.	ul. Bytomska 16 Budynek mieszkalno - usługowy	202 12	Osoba fizyczna	Układ urbanistyczny A/1182/72
54.	ul. Bytomska 21 Budynek mieszkalno - usługowy	30 21	Osoby fizyczne	Układ urbanistyczny A/1182/72
55.	ul. Bytomska 35 Budynek mieszkalno - usługowy	125 20	Osoby fizyczne	Układ urbanistyczny A/1182/72
56.	ul. Bytomska 51 Budynek mieszkalny	113 20	Osoby fizyczne	Gminna Ewidencja Zabytków
57.	ul. Bytomska 65 Budynek mieszkalny wielorodzinny	100 20	Osoby fizyczne	Gminna Ewidencja Zabytków
58.	ul. Bytomska 90 Budynek mieszkalny - chałupa	246 13	Osoby fizyczne	Gminna Ewidencja Zabytków
59.	ul. Chopina 15 Budynek mieszkalny	207 30	Osoby fizyczne	Gminna Ewidencja Zabytków
60. <b>OT</b>	ul. Ciasna 1 Budynek mieszkalny	135/1 21	Osoba fizyczna	Układ urbanistyczny A/1182/72
61. <b>OT</b>	ul. Ciasna 2 Budynek mieszkalny	137 21	Osoba fizyczna + właściciel nieustalony	Układ urbanistyczny A/1182/72
62. <b>OT</b>	ul. Ciasna 3 Budynek mieszkalny	140 21	Osoby fizyczne +właściciel nieustalony	Układ urbanistyczny A/1182/72
63. <b>OT</b>	ul. Ciasna 4 Budynek mieszkalny	141 21	Gmina Czeladź	Układ urbanistyczny A/1182/72
64. <b>OO</b>	ul. Dehnelów 2 Budynek dyrekcji kopalni „Saturn”, ob. budynek usługowo - biurowy	3/20 37	Osoba fizyczna	Gminna Ewidencja Zabytków
65. <b>OO</b>	ul. Dehnelów 10 Willa dyrektora kopalni „Saturn”, ob. siedziba Muzeum Saturna	3/10 37	Gmina Czeladź	Gminna Ewidencja Zabytków
66. <b>OT</b>	ul. Dehnelów 12 Oficyna willi dyrektora kopalni „Saturn” ob. budynek usługowy - hotel	3/8 37	„Gut” Sp. z o. o.	Gminna Ewidencja Zabytków
67.	ul. Dehnelów 18 Budynek mieszkalny wielorodzinny	63/29 36	Gmina Czeladź + wspólnota	Gminna Ewidencja Zabytków
68.	ul. Dehnelów 20 Budynek mieszkalny wielorodzinny	63/30 36	Gmina Czeladź + wspólnota	Gminna Ewidencja Zabytków
69.	ul. Dehnelów 22	63/31	Skarb Państwa + wspólnota	Gminna Ewidencja

	Budynek mieszkalny wielorodzinny	36		Zabytków
70.	ul. Dehnelów 24 Budynek mieszkalny wielorodzinny	63/26 36	Gmina Czeladź + wspólnota	Gminna Ewidencja Zabytków
71.	ul. Dehnelów 26 Budynek mieszkalny wielorodzinny	63/27 36	Gmina Czeladź + wspólnota	Gminna Ewidencja Zabytków
72.	ul. Dehnelów 28 Budynek mieszkalny wielorodzinny	63/24 36	Gmina Czeladź + wspólnota	Gminna Ewidencja Zabytków
73	ul. Dehnelów 30 Budynek mieszkalny wielorodzinny	63/23 36	Skarb Państwa + wspólnota	Gminna Ewidencja Zabytków
74. <b>OT</b>	ul. Francuska 1 Plebania	35 47	Parafia Rzymsko – Katolicka Matki Bożej Bolesnej	Wpis do rejestru A/1479/92
75. <b>OT</b>	ul. Francuska 5 Budynek mieszkalny wielorodzinny	28/54 47	Skarb Państwa + wspólnota	Wpis do rejestru A/1479/92
76. <b>OT</b>	ul. Francuska 7 Budynek mieszkalny wielorodzinny	28/57 47	Skarb Państwa + wspólnota	Wpis do rejestru A/1479/92
77. <b>OT</b>	ul. Francuska 9 Budynek mieszkalny wielorodzinny	28/59 47	Skarb Państwa + wspólnota	Wpis do rejestru A/1479/92
78. <b>OT</b>	ul. Francuska 11 Budynek mieszkalny wielorodzinny	28/61 47	Skarb Państwa + wspólnota	Wpis do rejestru A/1479/92
79. <b>OT</b>	ul. Francuska 13 Budynek mieszkalny wielorodzinny	28/63 47	Skarb Państwa + wspólnota	Wpis do rejestru A/1479/92
80.	ul. Grodziecka 9 Budynek mieszkalno - usługowy	17/1 12	Osoby fizyczne	Gminna Ewidencja Zabytków
81. <b>OT</b>	ul. Kacza 8 Budynek mieszkalny	138 21	Gmina Czeladź + Osoba fizyczna	Układ urbanistyczny A/1182/72
82. <b>OT</b>	ul. Katowicka 7 Budynek mieszkalny	134 21	Osoby fizyczne	Układ urbanistyczny A/1182/72
83.	ul. Katowicka 42 Budynek szkoły	1/2 21	Gmina Czeladź	Gminna Ewidencja Zabytków
84.	ul. Katowicka 81 Budynek mieszkalny	138/1 30	Osoba fizyczna	Gminna Ewidencja Zabytków
85.	ul. Katowicka 83 Budynek mieszkalno - usługowy	140 30	Osoby fizyczne	Gminna Ewidencja Zabytków
86.	ul. Katowicka 95 Budynek mieszkalno - usługowy	170 30	Osoby fizyczne	Gminna Ewidencja Zabytków
87.	ul. Katowicka 111 Budynek mieszkalno - usługowy	229/1 30	Osoba fizyczna	Gminna Ewidencja Zabytków
88.	ul. Katowicka 121 Budynek mieszkalny wielorodzinny	242/3 30	Skarb Państwa + wspólnota	Gminna Ewidencja Zabytków
89. <b>OT</b>	ul. Kościelna 1 Budynek mieszkalno - usługowy	85/1 21	Osoba fizyczna	Układ urbanistyczny A/1182/72
90. <b>OO</b>	ul. Kościelna 3 Budynek usługowy	84/1 21	„Twój Dentysta” S.C.	Wpis do rejestru A/335/51
91. <b>OT</b>	ul. Kościuszki 1 Dom Nauczycielski ob. budynek mieszkalny wielorodzinny	33/2 47	SRK S.A. 41-914 Bytom ul. Strzelców Bytomskich 207	Wpis do rejestru A/1479/92
92. <b>OT</b>	ul. Kościuszki 3 Budynek Szkoły Powszechnej	33/1 47	Parafia Rzymsko - Katolicka Matki Bożej Bolesnej	Wpis do rejestru A/1479/92

	ob. Dom Katolicki			
93. <b>R+Z+O</b> <b>O</b>	ul. Kościuszki 5 Kościół Rzymsko - Katolicki, parafialny, pw. Matki Bożej Bolesnej	35 47	Parafia Rzymsko - Katolicka Matki Bożej Bolesnej	Wpis do rejestru A/1479/92
94.	ul. Kościuszki 7 Budynek mieszkalny wielorodzinny	1/2 46	SRK S.A. 41-914 Bytom ul. Strzelców Bytomskich 207	Gminna Ewidencja Zabytków
95.	ul. Kościuszki 9 Pozostałości bud. maszynowni oraz zespołu dawnej rozdzielni i elektrowni byłej kopalni „Czeladź”	6/34 46	SRK S.A. 41-914 Bytom ul. Strzelców Bytomskich 207 CZOK Czeladź ul. Kościuszki 9	Gminna Ewidencja Zabytków
96.	ul. Kościuszki 15 Budynek mieszkalny wielorodzinny	3/9 46	Skarb Państwa + wspólnota	Gminna Ewidencja Zabytków
97. <b>OT</b>	ul. Kościuszki 4 Budynek mieszkalny wielorodzinny	28/12 44	Skarb Państwa + wspólnota	Wpis do rejestru A/1479/92
98. <b>OT</b>	ul. Kościuszki 6 Budynek mieszkalny wielorodzinny	28/13 44	SRK S.A. 41-914 Bytom ul. Strzelców Bytomskich 207	Wpis do rejestru A/1479/92
99. <b>OT</b>	ul. Kościuszki 8 Budynek mieszkalny wielorodzinny	28/14 44	Skarb Państwa + wspólnota	Wpis do rejestru A/1479/92
100. <b>OT</b>	ul. Kościuszki 10 Budynek mieszkalny wielorodzinny	28/15 44	Gmina Czeladź	Wpis do rejestru A/1479/92
101.	ul. Kościuszki 12 Budynek mieszkalny wielorodzinny	28/16 44	Skarb Państwa + wspólnota	Wpis do rejestru A/1479/92
102.	ul. Kościuszki 14 Budynek mieszkalny wielorodzinny	28/17 44	CTBS Sp. z o.o. Czeladź	Wpis do rejestru A/1479/92
103. <b>OT</b>	ul. Kościuszki 16 Budynek mieszkalny wielorodzinny	28/18 44	SRK S.A. 41-914 Bytom ul. Strzelców Bytomskich 207	Wpis do rejestru A/1479/92
104. <b>OT</b>	ul. Kościuszki 18 Budynek mieszkalny wielorodzinny	28/19 44	CTBS Sp. z o.o. Czeladź	Wpis do rejestru A/1479/92
105. <b>OT</b>	ul. Kościuszki 20 Budynek mieszkalny wielorodzinny	28/20 44	Skarb Państwa + wspólnota	Wpis do rejestru A/1479/92
106. <b>OT</b>	ul. Kościuszki 22 Budynek mieszkalny wielorodzinny	28/21 44	Skarb Państwa + wspólnota	Wpis do rejestru A/1479/92
107. <b>OT</b>	ul. Kościuszki 24 Budynek mieszkalny wielorodzinny	28/22 44	Skarb Państwa + wspólnota	Wpis do rejestru A/1479/92
108. <b>OT</b>	ul. Kościuszki 26 Budynek mieszkalny wielorodzinny	28/23 44	Skarb Państwa + wspólnota	Wpis do rejestru A/1479/92
109. <b>OT</b>	ul. Krzywa 1 Budynek mieszkalny wielorodzinny	20/10 47	Skarb Państwa + wspólnota	Wpis do rejestru A/1479/92
110. <b>OT</b>	ul. Krzywa 3 Budynek mieszkalny wielorodzinny	20/12 47	Skarb Państwa + wspólnota	Wpis do rejestru A/1479/92
111. <b>OT</b>	ul. Krzywa 5 Budynek mieszkalny wielorodzinny	20/13 47	Skarb Państwa + wspólnota	Wpis do rejestru A/1479/92
112. <b>OT</b>	ul. Krzywa 2 Budynek mieszkalny wielorodzinny	13/2 47	Skarb Państwa + wspólnota	Wpis do rejestru A/1479/92
113. <b>OT</b>	ul. Krzywa 4 Budynek mieszkalny wielorodzinny	13/4 47	Skarb Państwa + wspólnota	Wpis do rejestru A/1479/92
114. <b>OT</b> <b>+OO</b>	ul. Legionów 2 Hotel robotniczy dla samotnych mężczyzn, ob. Dom rekolekcyjny	31/8 31	Kuria Diecezjalna Sosnowiec	Gminna Ewidencja Zabytków

115.	ul. Legionów 4 Budynek mieszkalny wielorodzinny	31/49 31	Skarb Państwa + wspólnota	Gminna Ewidencja Zabytków
116.	ul. Legionów 6 Budynek mieszkalny wielorodzinny	31/44 31	Skarb Państwa + wspólnota	Gminna Ewidencja Zabytków
117.	ul. Legionów 8 Budynek mieszkalny wielorodzinny	31/53 31	Skarb Państwa + wspólnota	Gminna Ewidencja Zabytków
118.	ul. Legionów 10 Budynek mieszkalny wielorodzinny	31/41 31	Skarb Państwa + wspólnota	Gminna Ewidencja Zabytków
119.	ul. Legionów 12 Budynek mieszkalny wielorodzinny	31/58 31	Skarb Państwa + wspólnota	Gminna Ewidencja Zabytków
120.	ul. Legionów 14 Budynek mieszkalny wielorodzinny	31/40 31	Skarb Państwa + wspólnota	Gminna Ewidencja Zabytków
121.	ul. Legionów 16 Budynek mieszkalny wielorodzinny	31/64 31	Skarb Państwa + wspólnota	Gminna Ewidencja Zabytków
122.	ul. Legionów 18 Budynek mieszkalny wielorodzinny	31/38 31	Skarb Państwa + wspólnota	Gminna Ewidencja Zabytków
123.	ul. Legionów 20 Budynek mieszkalny wielorodzinny	31/67 31	Skarb Państwa + wspólnota	Gminna Ewidencja Zabytków
124.	ul. Legionów 22 Budynek mieszkalny wielorodzinny	31/37 31	Skarb Państwa + wspólnota	Gminna Ewidencja Zabytków
125.	ul. Legionów 24 Budynek mieszkalny wielorodzinny	31/74 31	Skarb Państwa + wspólnota	Gminna Ewidencja Zabytków
126.	ul. Legionów 26 Budynek mieszkalny wielorodzinny	31/36 31	Skarb Państwa + wspólnota	Gminna Ewidencja Zabytków
127.	ul. Legionów 28 Budynek mieszkalny wielorodzinny	31/77 31	Skarb Państwa + wspólnota	Gminna Ewidencja Zabytków
128.	ul. Legionów 30 Budynek mieszkalny wielorodzinny	31/35 31	Skarb Państwa + wspólnota	Gminna Ewidencja Zabytków
129.	ul. Legionów 32 Budynek mieszkalny wielorodzinny	31/84 31	Skarb Państwa + wspólnota	Gminna Ewidencja Zabytków
130.	ul. Legionów 34 Budynek mieszkalny wielorodzinny	31/34 31	Skarb Państwa + wspólnota	Gminna Ewidencja Zabytków
131.	ul. Legionów 36 Budynek mieszkalny wielorodzinny	31/85 31	Skarb Państwa + wspólnota	Gminna Ewidencja Zabytków
132.	ul. Legionów 38 Budynek mieszkalny wielorodzinny	31/33 31	Skarb Państwa + wspólnota	Gminna Ewidencja Zabytków
133.	ul. Lotnicza 3 Budynek mieszkalny	192 30	Osoba fizyczna	Gminna Ewidencja Zabytków
134. <b>OT</b>	ul. Mickiewicza 8 Budynek mieszkalny wielorodzinny	32/4 44	Skarb Państwa + wspólnota	Wpis do rejestru A/1479/92
135. <b>OT</b>	ul. Mickiewicza 10 Budynek mieszkalny wielorodzinny	32/9 44	Skarb Państwa + wspólnota	Wpis do rejestru A/1479/92
136. <b>OT</b>	ul. Nowopogońska 210 Budynek mieszkalny wielorodzinny	11/7 47	Skarb Państwa + wspólnota	Wpis do rejestru A/1479/92
137. <b>OT</b>	ul. Nowopogońska 212 Budynek mieszkalny wielorodzinny	11/8 47	Skarb Państwa + wspólnota	Wpis do rejestru A/1479/92
138. <b>OT</b>	ul. Nowopogońska 214 Budynek mieszkalny wielorodzinny	11/9 47	Skarb Państwa + wspólnota	Wpis do rejestru A/1479/92
139.	ul. Nowopogońska 216	11/10	Skarb Państwa + wspólnota	Wpis do rejestru

<b>OT</b>	Budynek mieszkalny wielorodzinny	47		A/1479/92
140. <b>OT</b>	ul. Nowopogońska 218 Budynek mieszkalny wielorodzinny	11/11 47	Skarb Państwa + wspólnota	Wpis do rejestru A/1479/92
141. <b>OT</b>	ul. Nowopogońska 220 Budynek mieszkalny wielorodzinny	11/12 47	Skarb Państwa + wspólnota	Wpis do rejestru A/1479/92
142.	ul. Nowopogońska 222 Budynek mieszkalny wielorodzinny	24/12 47	Skarb Państwa + wspólnota	Gminna Ewidencja Zabytków
143.	ul. Nowopogońska 224 Budynek mieszkalny wielorodzinny	24/15 47	Skarb Państwa + wspólnota	Gminna Ewidencja Zabytków
144.	ul. Nowopogońska 226 Budynek mieszkalno - usługowy	25 47	Osoby fizyczne	Gminna Ewidencja Zabytków
145. <b>OT</b>	ul. Nowopogońska 230 Budynek mieszkalny wielorodzinny	8/6 46	SRK S.A. 41-914 Bytom ul. Strzelców Bytomskich 207	Wpis do rejestru A/1479/92
146. <b>OT</b>	ul. Nowopogońska 232 Budynek mieszkalny wielorodzinny	8/5 46	SRK S.A. 41-914 Bytom ul. Strzelców Bytomskich 207	Wpis do rejestru A/1479/92
147. <b>OT</b>	ul. Nowopogońska 234 Budynek mieszkalny wielorodzinny	8/4 46	Skarb Państwa + wspólnota	Wpis do rejestru A/1479/92
148. <b>OT</b>	ul. Nowopogońska 236 Budynek mieszkalny wielorodzinny	8/7 46	Skarb Państwa + wspólnota	Wpis do rejestru A/1479/92
149. <b>OT</b>	ul. Nowopogońska 238 Budynek mieszkalny wielorodzinny	8/9 46	Skarb Państwa + wspólnota	Wpis do rejestru A/1479/92
150. <b>OT</b>	ul. Nowopogońska 240 Budynek mieszkalny wielorodzinny	8/8 46	Skarb Państwa + wspólnota	Wpis do rejestru A/1479/92
151. <b>OT</b>	ul. Nowopogońska 242 Budynek mieszkalny wielorodzinny	8/10 46	Osoby fizyczne	Wpis do rejestru A/1479/92
152. <b>OT</b>	ul. Pieńkowskiego 1 Budynek mieszkalny - plebania	171/2 12	Parafia Rzymsko - Katolicka św. Stanisława B. M.	Układ urbanistyczny A/1182/72
153. <b>OT</b>	ul. Pieńkowskiego 17 Budynek mieszkalny	141 12	Osoby fizyczne	Układ urbanistyczny A/1182/72
154. <b>OT</b>	ul. Pieńkowskiego 21 Budynek mieszkalny	131 12	Osoby fizyczne	Układ urbanistyczny A/1182/72
155. <b>OT</b>	ul. Pieńkowskiego 39 Budynek mieszkalny - chałupa	24/5 12	Osoby fizyczne	Układ urbanistyczny A/1182/72
156. <b>OT</b>	ul. Podwalna 4 Budynek mieszkalny	52 21	Osoby fizyczne	Układ urbanistyczny A/1182/72
157. <b>OT</b>	ul. Podwalna 19 Budynek mieszkalny	66 21	Osoba fizyczna + właściciel nieustalony	Układ urbanistyczny A/1182/72
158.	ul. Poniatowskiego 1 Budynek mieszkalny	26/6,26/7 43	SRK S.A. 41-914 Bytom ul. Strzelców Bytomskich 207	Gminna Ewidencja Zabytków
159.	ul. Poniatowskiego 4 Budynek mieszkalny	228/7 29	SRK S.A. 41-914 Bytom ul. Strzelców Bytomskich 207	Gminna Ewidencja Zabytków
160.	ul. Poniatowskiego 6 Budynek mieszkalny	28/6 43	SRK S.A. 41-914 Bytom ul. Strzelców Bytomskich 207	Gminna Ewidencja Zabytków
161.	ul. Poniatowskiego 8 Budynek mieszkalny	28/8 43	SRK S.A. 41-914 Bytom ul. Strzelców Bytomskich 207	Gminna Ewidencja Zabytków
162.	ul. Poniatowskiego Pozostałości zabudowań szybu „Julian”	228/5, 228/12 29	Skarb Państwa, SRK S.A. , P. Z. T., „Transbud” S. A.	Gminna Ewidencja Zabytków
163.	ul. Poprzeczna 5 Budynek mieszkalny jednorodzinny	255 21	Osoby fizyczne	Gminna Ewidencja Zabytków



164.	ul. Powstania Styczniowego 6 Budynek mieszkalny	161/1 30	Osoby fizyczne	Gminna Ewidencja Zabytków
165.	ul. Przełajska 32 Budynek mieszkalny wielorodzinny	146/19 13	Osoba fizyczna	Gminna Ewidencja Zabytków
166.	ul. Reymonta 54 Budynek mieszkalny	105 30	Osoby fizyczne	Gminna Ewidencja Zabytków
167.	ul. Reymonta 60 Budynek mieszkalno - usługowy	110 30	Osoba fizyczna + właściciel nieustalony	Gminna Ewidencja Zabytków
168.	ul. Reymonta 62 Budynek mieszkalny	117 30	Osoby fizyczne	Gminna Ewidencja Zabytków
169.	ul. Reymonta 85 Budynek mieszkalny	44 30	Osoba fizyczna + właściciel nieustalony	Gminna Ewidencja Zabytków
170. <b>OT</b>	ul. Rynek 4 Budynek mieszkalno - usługowy	94/2 21	Osoba fizyczna + właściciel nieustalony	Układ urbanistyczny A/1182/72
171. <b>OT</b>	ul. Rynek 6 Budynek mieszkalno - usługowy	129 21	Osoba fizyczna	Układ urbanistyczny A/1182/72
172. <b>OT</b>	ul. Rynek 8 Budynek mieszkalno - usługowy	128 21	Osoba fizyczna	Układ urbanistyczny A/1182/72
173. <b>OT</b>	ul. Rynek 10 Budynek mieszkalno - usługowy	124,125 21	Osoby fizyczne	Układ urbanistyczny A/1182/72
174. <b>OT</b>	ul. Rynek 14 Budynek mieszkalno - usługowy	119 21	Osoby fizyczne	Układ urbanistyczny A/1182/72
175. <b>OT</b>	ul. Rynek 16 Budynek mieszkalno - usługowy	118 21	Osoby fizyczne	Układ urbanistyczny A/1182/72
176. <b>OT</b>	ul. Rynek 18 Budynek mieszkalno - usługowy	98 21	Osoby fizyczne	Układ urbanistyczny A/1182/72
177. <b>OT</b>	ul. Rynek 20 Budynek mieszkalno - usługowy	99 21	Osoby fizyczne	Układ urbanistyczny A/1182/72
178. <b>OT</b>	ul. Rynek 22 Budynek mieszkalno - usługowy	100 21	Gmina Czeladź	Układ urbanistyczny A/1182/72
179. <b>OT</b>	ul. Rynek 26 Budynek mieszkalno - usługowy	187 21	Gmina Czeladź	Układ urbanistyczny A/1182/72
180. <b>OO</b>	ul. Rynkowa 2 Zbór Ariański, ob. budynek usługowy	117 21	P.W. DOMAR	Wpis do rejestru A/7/60
181. <b>OT</b>	ul. Sikorskiego 1 Willa zastępcy dyrektora kopalni „Czeladź”, ob. budynek mieszkalny	1/29 45	Skarb Państwa + wspólnota	Wpis do rejestru A/1479/92
182. <b>OO</b>	ul. Sikorskiego 3 Klub Urzędniczy, ob. budynek mieszkalny	1/25 45	Skarb Państwa + wspólnota	Wpis do rejestru A/1479/92
183. <b>OT</b>	ul. Sikorskiego 6 Budynek mieszkalny wielorodzinny	32/9 44	Skarb Państwa + wspólnota	Układ urbanistyczny A/1479/92
184. <b>OT</b>	ul. Sikorskiego 8 Budynek mieszkalny wielorodzinny	32/9 44	Skarb Państwa + wspólnota	Układ urbanistyczny A/1479/92
185. <b>OT</b>	ul. Sikorskiego 10 Budynek mieszkalny wielorodzinny	32/9 44	Skarb Państwa + wspólnota	Układ urbanistyczny A/1479/92
186.	ul. Sikorskiego 5 Willa dyrektora kopalni „Czeladź”, ob. Dom Samopomocy „Ostoja”	1/8 45	Powiat Będziński	Gminna Ewidencja Zabytków
187.	ul. Sikorskiego 7 Budynek mieszkalny	1/6 45	Skarb Państwa + wspólnota	Gminna Ewidencja Zabytków

188.	ul. Sikorskiego 9 Budynek mieszkalny wielorodzinny	1/20 45	Skarb Państwa + wspólnota	Gminna Ewidencja Zabytków
189.	ul. Sikorskiego 11 Budynek mieszkalny wielorodzinny	1/19 45	Skarb Państwa + wspólnota	Gminna Ewidencja Zabytków
190.	ul. Sikorskiego 12 Budynek mieszkalny wielorodzinny	32/3 44	Skarb Państwa + wspólnota	Układ urbanistyczny A/1479/92
191.	ul. Staszica 17 Budynek mieszkalny wielorodzinny	42/2 20	Osoby fizyczne	Gminna Ewidencja Zabytków
192.	ul. Staszica 21 Budynek mieszkalny wielorodzinny	40/2 20	Osoby fizyczne + Gmina Czeladź	Gminna Ewidencja Zabytków
193.	ul. Staszica 124 Budynek mieszkalno - usługowy	38 17	Wojewódzkie Przedsiębiorstwo Wodociągów i Kanalizacji	Gminna Ewidencja Zabytków
194.	ul. Szpitalna 51 Budynek mieszkalno - usługowy	134/7 13	Osoby fizyczne	Gminna Ewidencja Zabytków
195.	ul. Szpitalna 59 Budynek mieszkalny wielorodzinny	136/13 13	Skarb Państwa + wspólnota	Gminna Ewidencja Zabytków
196.	ul. Szpitalna 61 Budynek mieszkalny wielorodzinny	136/12 13	Skarb Państwa + wspólnota	Gminna Ewidencja Zabytków
197.	ul. Szpitalna 63 Budynek mieszkalny wielorodzinny	136/11 13	Skarb Państwa + wspólnota	Gminna Ewidencja Zabytków
198. <b>OT</b>	ul. Warszawska 2 Budynek mieszkalny wielorodzinny	11/14 47	Skarb Państwa + wspólnota	Wpis do rejestru A/1479/92
199. <b>OT</b>	ul. Warszawska 4 Budynek mieszkalny wielorodzinny	11/15 47	Skarb Państwa + wspólnota	Wpis do rejestru A/1479/92
200. <b>OT</b>	ul. Warszawska 6 Budynek mieszkalny wielorodzinny	11/16 47	Gmina Czeladź + wspólnota	Wpis do rejestru A/1479/92
201. <b>OT</b>	ul. Warszawska 8 Budynek mieszkalny wielorodzinny	11/17 47	Skarb Państwa + wspólnota	Wpis do rejestru A/1479/92
202. <b>OT</b>	ul. Warszawska 10 Budynek mieszkalny wielorodzinny	11/18 47	CTBS Sp. z o. o. Czeladź	Wpis do rejestru A/1479/92
203. <b>OT</b>	ul. Warszawska 1 Budynek mieszkalny wielorodzinny	13/11 47	Skarb Państwa + wspólnota	Wpis do rejestru A/1479/92
204. <b>OT</b>	ul. Warszawska 3 Budynek mieszkalny wielorodzinny	13/10 47	Skarb Państwa + wspólnota	Wpis do rejestru A/1479/92
205. <b>OT</b>	ul. Warszawska 5 Budynek mieszkalny wielorodzinny	13/8 47	Skarb Państwa + wspólnota	Wpis do rejestru A/1479/92
206. <b>OT</b>	ul. Warszawska 7 Budynek mieszkalny wielorodzinny	13/7 47	Skarb Państwa + wspólnota	Wpis do rejestru A/1479/92
207.	ul. Zacisze 1 Budynek mieszkalny wielorodzinny	32 30	Osoba fizyczna + właściciel nieustalony	Gminna Ewidencja Zabytków
208. <b>OT</b>	ul. Zwycięstwa 1 Budynek mieszkalny wielorodzinny	20/8 47	Skarb Państwa + wspólnota	Wpis do rejestru A/1479/92
209. <b>OT</b>	ul. Zwycięstwa 3 Budynek mieszkalny wielorodzinny	11/13 47	Skarb Państwa + wspólnota	Układ urbanistyczny A/1479/92
210. <b>Z+ OO + OT</b>	ul. Kościelna/ul. Bytomska Kościół Rzymskokatolicki, parafialny pw. św. Stanisława Biskupa Męczennika	82 21	Parafia Rzymskokatolicka św. Stanisława B. M.	Wpis do rejestru A/1269/81
211.	ul. Dehnelów	35/95,	Gmina Czeladź	Wojewódzka Ewidencja

<b>OT</b>	Zespół obiektów kopalni „Saturn”	35/97, 35/98,35/100, 35/103 i inne 41	Skarb Państwa dla dz. 35/100	Zabytków PSOZ/AR/1015/98
212.	Budynek nadszybowy z wieżą wyciągową szybu „I”	35/97 41	Gmina Czeladź	Wojewódzka Ewidencja Zabytków PSOZ/T/1016/98
213.	Budynek maszynowni szybu „I”	35/97 41	Gmina Czeladź	Wojewódzka Ewidencja Zabytków PSOZ/T/1017/98
214.	Budynek nadszybowy szybu „II”	35/97 41	Gmina Czeladź	Wojewódzka Ewidencja Zabytków PSOZ/T/1021/98
215.	Budynek maszynowni szybu „II”	35/97 41	Gmina Czeladź	Wojewódzka Ewidencja Zabytków PSOZ/T/1018/98
216.	Budynek siłowni, elektrowni	35/97 41	Gmina Czeladź	Wojewódzka Ewidencja Zabytków PSOZ/T/1019/98
217.	Budynek kotłowni	35/95 41	Gmina Czeladź	Wojewódzka Ewidencja Zabytków PSOZ/T/1020/98
218.	Budynek warsztatów mechanicznych	35/91 41	Gmina Czeladź	Gminna Ewidencja Zabytków
219.	Budynek sprzętu z garażami	35/93 41	PAGRON-TRANS S. C.	Gminna Ewidencja Zabytków
220.	Budynek cechowni, łaźni, szatni i administracji	35/98 41	Gmina Czeladź	Wojewódzka Ewidencja Zabytków PSOZ/T/1022/98
221.	Budynek Zakładowej Straży Pożarnej	35/64 41	Przeds. Handlowo - Usługowo - Produkcyjne „GER-POL” S.J.	Gminna Ewidencja Zabytków
222.	Budynek transformatorowni	35/116 41	Gmina Czeladź	Gminna Ewidencja Zabytków
223.	Budynek kompresorowni	35/97 41	Gmina Czeladź	Gminna Ewidencja Zabytków
224.	ul. Nowopogońska Cmentarz parafialny	228 21	Parafia Rzymskokatolicka św. Stanisława B. M.	Gminna Ewidencja Zabytków
225.	ul. Strzelecka Cmentarz epidemiologiczny	78 30	Gmina Czeladź	Gminna Ewidencja Zabytków
226.	ul. Będzińska Cmentarz żydowski	28/3 8	Gmina Czeladź	Gminna Ewidencja Zabytków
227.	ul. Mickiewicza Park - pozostałości ogrodu jordanowskiego	32/2, 33/2, 42 i inne 44	Gmina Czeladź - trwały zarząd MOSIR dla dz. nr 32/2 i dla dz. 42 Skarb Państwa dla dz. nr 33/2	Gminna Ewidencja Zabytków
228.	ul. 1 Maja, ul. Katowicka Park im. Tadeusza Kościuszki	2/1, 2/2 21	Gmina Czeladź	Gminna Ewidencja Zabytków
229.	Park „Grabek”	2/3, 2/4, 3/18 i inne 37	Gmina Czeladź - trwały zarząd MOSIR dla dz. nr 2/3 Gmina Czeladź	Gminna Ewidencja Zabytków

230.	ul. 21 Listopada Park	31/6 41	Gmina Czeladź	Gminna Ewidencja Zabytków
231.	ul. Katowicka Park „Jordana”	72/4, 72/9, 73 i inne 42	Gmina Czeladź	Gminna Ewidencja Zabytków

**Tabela nr 2. Wykaz zabytków ruchomych z terenu miasta Czeladź podlegających ochronie na wypadek konfliktu zbrojnego i sytuacji kryzysowych**

<b>ZABYTKI RUCHOME KOŚCIÓŁ ŚW. STANISŁAWA BISKUPA MĘCZENNIKA</b>				
<b>Poz.</b>	<b>Wyszczególnienie</b>	<b>Nr rejestru</b>	<b>Obecne miejsce przechowywania/ lokalizacji</b>	<b>Uwagi</b>
<b>MALARSTWO</b>				
232. <b>P</b>	Obraz – olej na płótnie z XVII w. „św. Anna Samotrzeć”	B-541/80 zał. 1 poz. 3	ołtarz boczny (lewy)	130 x 88 cm
233. <b>P</b>	Obraz – olej na płótnie, złożony z XVIII w. „św. Stanisław bp”	B-541/80 zał. 1 poz. 4	nawa boczna (prawa)	153 x 88 cm
234. <b>P</b>	Obraz – olej na płótnie, złożony z XVIII w. „Ecce Homo”	B-541/80 zał. 1 poz. 5	zakrystia	180 x 75 cm
235. <b>P</b>	Obraz – olej na płótnie z XIX w. „św. Stanisław”	B-541/80 zał. 1 poz. 6	kościół	147 x 111 cm
236. <b>P</b>	Obraz – olej na płótnie, złożony z XIX w. „św. Antoni”	B-541/80 zał. 1 poz. 7	salka prezbiterium	130 x 80 cm
237.	Obraz – olej na płótnie z XVIII w. „św. Jan Nepomucen”	B-541/80 zał. 1 poz. 8	skarbiec	180 x 90 cm
238.	Obraz - olej na płótnie z XIX w. „Adoracja Matki Boskiej Częstochowskiej”	B-541/80 zał. 1 poz. 9	skarbiec	142 x 97 cm
239.	Obraz – olej na płótnie z XIX w. „Adoracja Matki Boskiej Różańcowej”	B-541/80 zał.1 poz. 10	skarbiec	127 x 90 cm
<b>WYSTRÓJ ARCHITEKTONICZNO – RZEźBIARSKI, RZEźBA</b>				
240. <b>Z</b>	Balustrady kamienne ganków arkadowych (2 szt.)	B-541/80 zał. 1 poz. 1	na zewnątrz kościoła przy wejściach do prezbiterium	90 x 15 x 90 cm
241. <b>Z</b>	Portal główny w pseudokruchcie	B-541/80 zał. 1 poz. 1	centralnie w elewacji północno - zachodniej	900 x 700 x 90 cm
242. <b>Z</b>	Portal boczny w pseudokruchcie	B-541/80 zał. 1 poz. 1	w elewacji północno - wschodniej	900 x 700 x 90 cm
243. <b>Z</b>	Portale boczne (2 szt.)	B-541/80 zał. 1 poz. 1	w elewacji północno – zachodniej po obu stronach portalu głównego	650 x 400 x 80 cm
244. <b>Z</b>	Portal boczny (z Pietą)	B-541/80 zał. 1 poz. 1	w elewacji południowo - zachodniej	900 x 700 x 80 cm
245. <b>Z</b>	Kolumny (2 szt.)	B-541/80 zał. 1 poz. 1	W gankach arkadowych przy wejściach do prezbiterium	200 x 65 x 65 cm
246. <b>Z</b>	Balustrady empor chórowych (2 szt.)	B-541/80 zał. 1 poz. 1	wnętrze kościoła - prezbiterium	90 x 25 x 550 cm

247. Z	Balustrady empor organowych	B-541/80 zał. 1 poz. 1	wnętrze kościoła - nawa główna, transept	90 x 30 x 950 cm
248. Z	Galeryjki arkadowe (18 szt.)	B-541/80 zał. 1 poz. 1	wnętrze kościoła – zamknięcie empor wzdłuż nawy głównej oraz w transepcie	250 x 300 x 35 cm
249. Z	Balustrada	B-541/80 zał. 1 poz. 1	wnętrze kościoła – oddzielenie transeptu od prezbiterium	80 x 35 x 850 cm
250. Z	Wsporniki (4 szt.)	B-541/80 zał. 1 poz. 1	ganki arkadowe przy wejściach do prezbiterium	90 x 15 x 60 cm
251. Z	Obramienia okien (kilkadziesiąt szt.) rozety, biforia, tryforia, galeryjki arkadowe	B-541/80 zał. 1 poz. 1	Elewacje kościoła	
252. Z	Grupa figuralna „PIETA” z 1907 r.	B-541/80 zał. 1 poz. 2	Wnęka ślepego portalu południowo - zachodniego	600 x 177 x 112 cm
253.	Pastorał drewniany z datą „1651”	B-541/80 zał. 1 poz. 11	skarbiec	24, x 18 x 4cm krzywaśń 159 cm drzewce
254. P	Figura drewniana polichromowana z XVIII w. „Chrystusa Frasobliwego”	B-541/80 zał. 1 poz. 12	transept	103 x 43 x 47 cm
255. P	Figura drewniana polichromowana z XIX w. „Chrystusa Frasobliwego”	B-541/80 zał. 1 poz. 13	kaplica Dom Katechetyczny	brak danych
256.	Figura drewniana, polichromowana, złocona, przyścienna z XIX w. „Chrystusa Zmartwychwstałego”	B-541/80 zał. 1 poz. 14	skarbiec	85 x 30 x 24 cm
257. P	Figura drewniana, polichromowana, przyścienna z XVII w. „Apostoła”	B-541/80 zał. 1 poz. 15	kaplica Serca Pana Jezusa	82 x 35 x 20 cm
258. P	Figura drewniana, polichromowana, przyścienna z XVII w. „Apostoła”	B-541/80 zał. 1 poz. 16	kaplica Serca Pana Jezusa	81 x 43 x 20 cm
259.	Figura drewniana, polichromowana, przyścienna z XVIII w. „Apostoła”	B-541/80 zał. 1 poz. 17	skarbiec	90 x 29 x 25 cm
260.	Krucyfiks drewniany, polichromowany, złocony z 1610 r. z postacią Chrystusa	B-541/80 zał. 1 poz. 18	nawa boczna	325 x 160 cm
261. P	Krucyfiks drewniany, polichromowany z XVIII w. z postacią Chrystusa	B-541/80 zał. 1 poz. 19	zakrystia	wys. figury 75 cm
262.	Krucyfiks drewniany, polichromowany z XIX w. z postacią Chrystusa	B-541/80 zał. 1 poz. 20	skarbiec	68 x 42,5 x 11,5
263. Z	Nagrobek marmurowy Fryderyka Paczka z Milówki (zm. 1628 r.)	B-541/80 zał. 1 poz. 21	przedsionek wejścia bocznego	330 x 195 cm
264. Z	Figura kamienna z piaskowca z XVIII w. św. Jana Nepomucena	B-541/80 zał. 1 poz. 60	plac kościelny	400 x 160 x 185 cm
<b>NACZYNNIA I SPRZĘT LITURGICZNY</b>				
265. P	Chrzcielnica z miedzi i żelaza z XVIII w.	B-541/80 zał. 1 poz. 22	przy ołtarzu bocznym	czara $\varnothing$ 70 wys. 50 cm całość wys. 133 cm
266. E	Monstrancja srebrna, złocona z 1664 r.	B-541/80 zał. 1 poz. 23	skarbiec	57,5 x 26 x 17 cm
267. E	Monstrancja srebrna, złocona z 1675 r.	B-541/80 zał. 1 poz. 24	skarbiec	55,5 x 22,5 x 17,5 cm

268. E	Monstrancja srebrna, złożona z XVII w.	B-296/71	skarbiec	111,5 x 32 cm
269. E	Kielich mszalny srebrny, złożony z 1730 r.	B-295/71	skarbiec	28,6 x 15,5 cm
270. E	Kielich mszalny srebrny, złożony z 1670 r.	B-541/80 zał. 1 poz.25	skarbiec	25 x 18 cm
271. E	Kielich mszalny srebrny, złożony z 1675 r.	B-541/80 zał. 1 poz. 26	skarbiec	22,8 x 15 cm
272. E	Kielich mszalny srebrny, złożony z XVII w.	B-541/80 zał. 1 poz. 27	skarbiec	23,2 x 14,9 cm
273. E	Kielich mszalny srebrny, złożony z ok. 1700 r.	B-541/80 zał. 1 poz. 28	skarbiec	26 x 13,5 cm
274. E	Pacyfikał srebrny, złożony z 1679 r.	B-541/80 zał.1 poz. 29	skarbiec	44 x 19 cm
275. E	Ampułki z białego metalu, pierwotnie srebrzone z 1679 r. (2 szt.)	B-541/80 zał. 1 poz. 30	skarbiec	wys. 12,5 cm
276. E	Ampułki cynowe z I ćw. XIX w.	B-541/80 zał. 1 poz. 31	skarbiec	wys. 11 cm
277. E	Łódka na kadzidło srebrna, częściowo złożona z XVIII i XIX w. z datą „1650”	B-541/80 zał. 1 poz. 32	skarbiec	17,5 x 16,8 x 8,6 cm
278. E	Lichtarze mosiężne z XVII w. (2 szt.)	B-541/80 zał. 1 poz. 33	skarbiec	57,5 x 25 cm
279. P	Dzwon ze stopów miedzi z 1783 r.	B-541/80 zał. 1 poz. 35	prezbiterium	47 x 43 x 43 cm
<b>SZATY LITURGICZNE</b>				
280.	Ornat ze stułą z kolumną z pasa kontuszowego z jedwabiu i bawełny z XVIII w.	B-541/80 zał. 1 poz. 36	skarbiec	210 x 69 cm
281.	Ornat z rypsu broszowanego i jedwabnego adamaszku z XVIII i XIX w.	B-541/80 zał. 1 poz. 37	skarbiec	210 x 64 cm
282.	Ornat biały z tkaniny jednolitej ze złota nicią z ok. 1840 – 1860 r.	B-541/80 zał. 1 poz. 38	skarbiec	216 x 67 cm
283.	Ornat z tkaniny jednolitej brokatowej, biało – złocistej z 2 ćw. XIX w.	B-541/80 zał. 1 poz. 39	skarbiec	214 x 66 cm
284.	Dalmatyka (2 szt.) i stuła z tkaniny jednolitej brokatowej biało- złocistej z 2 ćw. XIX w.	B-541/80 zał. 1 poz. 40	skarbiec	194 x 77 cm
285.	Ornat zielony z adamaszku z XIX w.	B-541/80 zał. 1 poz. 41	skarbiec	214 x 64 cm
286.	Ornat biały z brokatu ze złotym sztychem z ok. poł. XIX w./kolumna z przodu z ok. 1880 r.	B-541/80 zał. 1 poz. 42	skarbiec	204 x 65 cm
287.	Ornat z tkaniny brokatowej w kolorze rózu pompejańskiego, przetykanej złotą nicią z ok. 1880 r.	B-541/80 zał. 1 poz. 43	skarbiec	brak danych
288.	Ornat fioletowy ze stułą, z tkaniny brokatowej przetykanej złotą nicią z ok. poł. XIX w./kolumna z ok. 1880 r.	B-541/80 zał. 1 poz. 44	skarbiec	brak danych
289.	Ornat fioletowy o odcieniu manganu z tkaniny jedwabnej z ok. 1880 r.	B-541/80 zał. 1 poz. 45	skarbiec	220 x 67 cm
290.	Ornat biały z brokatu jedwabnego i atlasu z bokami w odcieniu kremowym z ok. 1880 - 90 r.	B-541/80 zał. 1 poz. 46	skarbiec	220 x 62 cm

291.	Ornat z brokatu jedwabnego i atłasu, kolumna z 2 poł. XIX w., boki z XIX/XX w.	B-541/80 zał. 1 poz. 47	skarbiec	216 x 65 cm
292.	Ornat ze stułą, z brokatu jedwabnego i rysu, boki z ok. poł. XIX w., kolumna z pocz. XX w.	B-541/80 zał. 1 poz. 48	skarbiec	214 x 68 cm
293.	Dalmatyka czarna z brokatu z lat 1840 - 1860	B-541/80 zał. 1 poz. 49	skarbiec	218 x 78 cm
294.	Dalmatyka z tkaniny lnianej i bawełnianej, żakardowej, ze złotym szychem i nicią wełnianą w ornamentyce z ok. 1870 – 1890 r.	B-541/80 zał. 1 poz. 50	skarbiec	198 x 87 cm
295.	Dalmatyka fioletowa z adamaszku jedwabnego i brokatu z ok. 1890 r.	B-541/80 zał. 1 poz. 51	skarbiec	204 x 76 cm
<b>KSIĘGI LITURGICZNE I DOKUMENTY</b>				
296. E	Mszał „NOVUM MISSALE ROMANUM” z 1805 r. papier czerpany, skóra tłoczona, miedzioryty	B-541/80 zał. 1 poz. 53	skarbiec	36 x 24,5 x 7 cm
297. E	Mszał „MISSALE ROMANUM” z 1781 r. papier czerpany, skóra tłoczona, złocona, mosiądz, miedzioryty	B-541/80 zał. 1 poz. 54	skarbiec	37 x 24,5 x 7 cm
298. E	Mszał „MISSALE ROMANUM” z 1726 r. papier czerpany, skóra tłoczona, złocona, mosiądz, miedzioryty	B-541/80 zał. 1 poz. 55	skarbiec	39 x 27,5 x 7 cm
299. E	Mszał „MISSALE ROMANUM” z 1606 – 1624 r. papier czerpany, skóra tłoczona, złocona, mosiądz, miedzioryty	B-541/80 zał. 1 poz. 56	skarbiec	37 x 24 x 7 cm
300. E	„ARCHICONFRATERNITAS S.ANNAE...” Akt elekcyjny archibactwa św. Anny w Czeladzi z 14.02.1651 r. (dokument dwustronny) pergamin, atrament i tusz czarny	B-541/80 zał. 1 poz. 57	skarbiec	33,3 x 55 cm w świetle i 10,8 x 28,8 cm
301. E	Dokument „PETRUS DEI GRATIA EPISCOPUS” z 1539 r. (dotyczy przywileju 40 dni odpustu) pergamin, atrament i czarny tusz	B-541/80 zał. 1 poz. 58	skarbiec	22 x 50,5 cm
<b>INNE ZABYTKI RUCHOME</b>				
302.	Sztandar Związku B. Ochotników Armii Polskiej z tkaniny rypsowej z lat 1926 – 1930 (awers kolor czerwony, rewers kolor zielony)	B-541/80 zał. 1 poz. 52	skarbiec	106 x 106 cm
303. Z	Prospekt organowy, barokowy z 1637 r. (drewno, metal, olej, stolarka)	B-541/80 zał. 1 poz. 59	chór mały transept	ok. 420 x 240 x 185 cm
304.	Drzwi żelazne, kute z 1 ćw. XIX w.	B-541/80 zał. 2 poz. 1	między przedsionkiem wejścia głównego i bocznego	200 x 95 cm
305. Z	Organy (instrument) zbudowane w 1637 r., przebudowane w XVIII w. i 2 poł. XIX w.	B/64/05	chór mały transept	

**Tabela nr 3. Inne dobra kultury z terenu miasta Czeladź podlegające ochronie na wypadek konfliktu zbrojnego i sytuacji kryzysowych**

<b>INNE DOBRA KULTURY NA TERENIE GMINY</b>				
<b>KAPLICZKI PRZYDROŻNE</b>				
Poz.	Obiekt Adres	Nr działki karta mapy	Właściciel/zarządca terenu	Uwagi
306. Z	Kapliczka przydrożna z figurą Chrystusa Salwatora z 1 poł. XIX w.	103/3 4	DB SCHEINKER RAIL POLSKA SPÓŁKA	<b>Wpis do rejestru B-564/82</b>

	Figura Chrystusa Salwatora z 2 ćw. XIX w. ul. Wojkowicka		AKCYJNA ZABRZE	kapliczka : 136 x 136 x 420 cm figura wys. ok 100 cm
307. Z	Kapliczka słupowa, murowana z ok. 1908 r. z gipsową figurą Chrystusa z sercem gorejącym ul. Kościuszki/ul. Francuska	34 47	Skarb Państwa (działka drogowa)	<b>Wpis do rejestru A/1479/92</b> 120 x 120 x 375 cm
308. Z	Kapliczka słupowa, murowana z figurą Chrystusa Frasobliwego ul. Przełajska	71/4 14	Skarb Państwa	162 x 175 x 404 cm
309. Z	Kapliczka murowana (kubaturowa) św. Rozalii (pierwotnie św. Anny) ul. Mysłowicka	70 24	Właściciel nieustalony	382 x 547 x 514 cm
310. Z	Kapliczka słupowa, murowana św. Agaty ul. Bytomska 31	129 20		142 x ... x 520 cm
<b>FIGURY</b>				
311. Z	Figura Matki Boskiej plac kościelny parafii św. Stanisława B. M.	82 21	Parafia Rzymsko – katolicka św. Stanisława B. M.	170 x 170 x 500 cm
312. Z	Figura Najświętszego Serca Pana Jezusa ul. Cmentarna	268/9 21	Gmina Czeladź	
313. Z	Figura św. Wojciecha ul. Składkowskiego 28	84/3 32	Skarb Państwa	
314. Z	Figura Ojca św. Jana Pawła II plac kościelny, ul. Kościuszki 5	35 47	Parafia Rzymsko – katolicka Matki Bożej Bolesnej	
315. Z	Figura Matki Bożej Królowej Polski plac kościelny, ul. Kościuszki 5	35 47	Parafia Rzymsko – katolicka Matki Bożej Bolesnej	
316. Z	Figura św. Jana Maria Vianney plac kościelny, ul. Kościuszki 5	35 47	Parafia Rzymsko – katolicka Matki Bożej Bolesnej	
317. Z	Figura św. Barbary w grocie plac kościelny, ul. Kościuszki 5	35 47	Parafia Rzymsko – katolicka Matki Bożej Bolesnej	
318. Z	Grupa figuralna „Pieta” ołtarz główny kościoła Matki Bożej Bolesnej ul. Kościuszki 5	35 47	Parafia Rzymsko – katolicka Matki Bożej Bolesnej	
319.	Figurka Chrystusa w niszy ul. Podwalna 4	52 21		
320.	Figurka Matki Boskiej w niszy Dom Katolicki, ul. Kościuszki 3	33/1 47	Parafia Rzymsko – katolicka Matki Bożej Bolesnej	
321.	Figurka Matki Boskiej w niszy ul. Pieńkowskiego 21	131 12		
322. P	Figura św. Barbary ul. Kościuszki 9	6/11 46	Skarb Państwa	
323. P	Rzeźba „Mater Dolorosa” kaplica pogrzebowa, ul. Kościuszki 5	35 47	Parafia Rzymsko – katolicka Matki Bożej Bolesnej	
<b>KRZYŻE PRZYDROŻNE</b>				



324. Z	Krzyż kamienny z figurą Najświętszej Marii Panny w niszy ul. Będzińska	129 25	Gmina Czeladź	
325. Z	Krzyż kamienny z figurą Matki Boskiej Immaculaty ul. Grodziecka	89/1 5	Skarb Państwa (działka drogowa)	
326.	Krzyż żeliwny ul. Mysłowicka	336 22	Skarb Państwa	
327.	Krzyż metalowy ul. Nowopogońska	18/1 58	Gmina Czeladź	
328.	Krzyż drewniany ul. Legionów	65/2 35	Gmina Czeladź	
329.	Krzyż metalowy ul. Będzińska	12/1 8	Gmina Czeladź	
330.	Krzyż drewniany ul. Będzińska	13 8	Parafia Rzymsko – katolicka św. Stanisława B. M.	
331.	Krzyż drewniany ul. Wojkowicka	160/13 3	Gmina Czeladź	
332.	Krzyż drewniany plac kościelny parafii św. Stanisława B.M.	82 21	Parafia Rzymsko – katolicka św. Stanisława B. M.	
333.	Krzyż drewniany plac kościelny parafii Matki Bożej Bolesnej ul. Kościuszki 5	35 47	Parafia Rzymsko – katolicka Matki Bożej Bolesnej	
334.	Krzyż drewniany plac kościelny parafii św. Wojciecha ul. Składkowskiego 28	84/3 32	Skarb Państwa	
335.	Krzyż drewniany plac kościelny parafii św. Mateusza ul. Powstańców śląskich 34	35/6	Parafia Rzymsko – katolicka św. Mateusza	
336.	Krzyż drewniany plac kościelny parafii św. Archaniołów ul. Wyspiańskiego 1	1/3 59	Parafia Rzymsko – Katolicka św. Archaniołów Michała, Gabriela, Rafała	
337.	Krzyż drewniany plac zakonu, ul. Legionów 2	52 20	Kuria Diecezjalna Sosnowiec	
338.	Krzyż drewniany cmentarz parafialny ul. Nowopogońska	228 21	Parafia Rzymsko – katolicka św. Stanisława B. M.	
339.	Krzyż metalowy (2 szt.) cmentarz parafialny ul. Szybkowa		Parafia Rzymsko – katolicka Matki Bożej Bolesnej	

#### POMNIKI I MIEJSCA PAMIĘCI

Poz.	Obiekt Adres	Nr działki karta mapy	Właściciel/zarządca terenu/objektu	Uwagi
340. Z	Pomnik „Górników” ku czci Wawrzyńca Łachwy, Piotra Dziekana, Stanisława Łaganowskiego, Jana Stelmasińskiego, Izzydora Romańczyka i Leona Jansona poległych o wolność i demokrację w latach 1918 – 1945 park – ul. Kościuszki/ ul. Sikorskiego	28/6 44	SRK S.A. 41-914 Bytom ul. Strzelców Bytomskich 207	Ewidencja Miejsc Pamięci Województwa Śląskiego Nr 9/11 Rodzaj U

341. Z	Obelisk poświęcony mieszkańcom Czeladzi poległych za wolność i niepodległość Ojczyzny Plac Konstytucji 3-go Maja	4/2 21	Gmina Czeladź	Ewidencja Miejsc Pamięci Województwa Śląskiego Nr 9/08 Rodzaj U
342. Z	Płyta nagrobna zawierająca urnę z prochami zamordowanych w obozie KL Auschwitz – Birkenau ul. Katowicka	90 21	Skarb Państwa	Ewidencja Miejsc Pamięci Województwa Śląskiego Nr 9/07 Rodzaj GW
343. Z	Pomnik na miejscu, gdzie stała bożnica Żydów Czeladzi i okolicy, zburzona przez hitlerowskich okupantów w czasie II wojny światowej ul. Katowicka	77/1 21	Właściciel nieustalony	Ewidencja Miejsc Pamięci Województwa Śląskiego Nr 9/14 Rodzaj U
344. Z	Pomnik upamiętniający członków Związku Orła Białego, którzy zginęli w łaźni Miejskiej 29 grudnia 1940 roku ul. Związku Orła Białego	156/1 12	Skarb Państwa	Ewidencja Miejsc Pamięci Województwa Śląskiego Nr 9/17 Rodzaj U
345. Z	Pomnik pamięci Policjantów II RP z Czeladzi, jeńców Ostaszkowa, zamordowanych przez NKWD i pochowanych w Miednoje ul. Staszica 5	179 21	Skarb Państwa Komenda Powiatowa Policji w Będzinie	
346. Z	Pomnik Komunistów (wg ewidencji woj.) obecnie : <i>Działaczom ruchu robotniczego, którzy w 1927 roku zwyciężyli w wyborach tworząc Blok Jedności Robotniczej w Radzie Miejskiej Czeladzi</i> ul. Katowicka (obok Urzędu Miasta)	202/1 21	Gmina Czeladź	Ewidencja Miejsc Pamięci Województwa Śląskiego Nr 9/04 Rodzaj U
347. Z	Kwaterna wojenna, między innymi ofiar spalonej synagogi w Będzinie we wrześniu 1939 r. – pomnik (wg ewidencji woj.) <i>Pomnik wiecznej pamięci Żydów z Zagłębia wymordowanych przez zbrodniarzy hitlerowskich podczas likwidacji getta Kamionki w sierpniu 1943 roku</i> ul. Będzińska – cmentarz żydowski	28/3 8	Gmina Czeladź	Ewidencja Miejsc Pamięci Województwa Śląskiego Nr 9/15 Rodzaj GW
348.	Pomnik w hołdzie oficerom Wojska Polskiego, funkcjonariuszom Policji Państwowej, osobom cywilnym – mieszkańcom Czeladzi zamordowanym w czasie II wojny światowej na terenie Związku Sowieckiego w Katyniu, Twerze, Charkowie i innych miejscach kaźni narodu polskiego ul. Nowopogońska – cmentarz parafialny	228 21	Parafia Rzymsko – Katolicka pw. św. Stanisława Biskupa Męczennika	
349. Z	Grób zbiorowy Jana Kreta, Jana Wołoszyna, Ignacego Tajera, Tomasza Gawrona, Stanisława Czapli, Jana Kołodziejczyka, górników KWK „Saturn” poległych podczas pożaru 4 marca 1898 r. – pomnik nagrobny ul. Nowopogońska – cmentarz parafialny	228 21	Parafia Rzymsko – Katolicka pw. św. Stanisława Biskupa Męczennika	Ewidencja Miejsc Pamięci Województwa Śląskiego Nr 9/06 Rodzaj G
350. Z	Mogiła zbiorowa Pawła Bańki, Franciszka Idziaka, Wilhelma Skupieńskiego i Filipa Wójcika, którzy zginęli w KWK „Wiktor” w Milowicach 9 grudnia 1909 r. ul. Nowopogońska- cmentarz parafialny	228 21	Parafia Rzymsko – Katolicka pw. św. Stanisława Biskupa Męczennika	Ewidencja Miejsc Pamięci Województwa Śląskiego Nr 9/10 Rodzaj G

351. Z	11 mogił żołnierzy polskich poległych w wojnie polsko – bolszewickiej 1920 r. (wg ewidencji woj.) ul. Nowopogońska – cmentarz parafialny	228 21	Parafia Rzymsko – Katolicka pw. św. Stanisława Biskupa Męczennika	Ewidencja Miejsc Pamięci Województwa Śląskiego Nr 9/03 Rodzaj G
352. Z	Pomnik upamiętniający powrót do Czeladzi dzieci z obozu koncentracyjnego w Potulicach ul. Dehnelów 10 (obok Muzeum „Saturn”)	3/10 37	Gmina Czeladź	
353. Z	Grób Piotra Dziekana (pochówek rodzinny), działacza Ruchu Robotniczego – pomnik nagrobny ul. Nowopogońska – cmentarz parafialny	228 21	Parafia Rzymsko – Katolicka pw. św. Stanisława Biskupa Męczennika	Ewidencja Miejsc Pamięci Województwa Śląskiego Nr 9/13 Rodzaj G
354. Z	Pomnik upamiętniający Tadeusza Kościuszkę w 200. rocznicę jego śmierci – Park im. T. Kościuszki		Gmina Czeladź	

#### TABLICE PAMIĄTKOWE

Poz.	Obiekt Adres	Nr działki karta mapy	Właściciel / zarządca terenu/obiektu	Uwagi
355. P	Tablica upamiętniająca Stanisława Łaganowskiego, Izydora Romańczyka, Jana Stelmasińskiego i Leona Jansona, którzy zginęli od kul policji 3 kwietnia 1924 r. ul. 3 Kwietnia 21- ściana zewnętrzna	28/3 44	Osoba prywatna. + „Elbit” Sp. J. z siedzibą w Czeladzi ul. 3 Kwietnia 21	Ewidencja Miejsc Pamięci Województwa Śląskiego Nr 9/01 Rodzaj U
356. P	Tablica upamiętniająca Andrzeja Błaszkiwicza, Elżbietę Paczyńską, Romana Pęciaka i Piotra Szkopa poległych w walce o wolność i socjalizm 20 października 1918 r. ul. 21 Listopada 10 – ściana zewnętrzna	29/28 41	Gmina Czeladź	Ewidencja Miejsc Pamięci Województwa Śląskiego Nr 9/02 Rodzaj U
357. P	Tablica upamiętniająca nadanie rynkowi miasta Czeladź imienia Stefana Kardynała Wyszyńskiego – Prymasa Tysiąclecia ul. Rynek 22 – ściana zewnętrzna	100 21	Gmina Czeladź	Ewidencja Miejsc Pamięci Województwa Śląskiego Nr 9/19 Rodzaj U
358.	Tablica upamiętniająca Czesława Stanię, światowej sławy rytownika który mieszkał w Czeladzi w latach 1921 – 1927 ul. Krzywa 2 – ściana zewnętrzna	13/2 47	Skarb Państwa + wspólnota	
359.	Tablica upamiętniająca 80. rocznicę urodzin Ojca św. Jana Pawła II oraz 22. rocznicę Jego Pontyfikatu Kościoł św. Stanisława B. M. - filar transeptu	82 21	Parafia Rzymsko – Katolicka pw. św. Stanisława Biskupa Męczennika	
360.	Tablica upamiętniająca Zygmunta Białkiewicz i Janinę Białkiewicz z d. Jurczyńska Kościoł św. Stanisława B. M. - przedsionek wejścia bocznego	82 21	Parafia Rzymsko – Katolicka pw. św. Stanisława Biskupa Męczennika	
361.	Tablica upamiętniająca budowę kościoła w latach 1905 – 1911 oraz jego konsekrację w 1958 r. Kościoł św. Stanisława B. M. - przedsionek wejścia bocznego	82 21	Parafia Rzymsko – Katolicka pw. św. Stanisława Biskupa Męczennika	
362.	Tablica upamiętniająca urodzonego w Czeladzi generała broni Włodzimierza Potasińskiego, który zginął 10 kwietnia 2010 r. w katastrofie lotniczej pod Smoleńskiem Kościoł św. Stanisława B. M. - ściana transeptu	82 21	Parafia Rzymsko – Katolicka pw. św. Stanisława Biskupa Męczennika	

363.	Tablica upamiętniająca mszę świętą pontyfikalną w roku wielkiego jubileuszu 75-lecia parafii św. Stanisława Biskupa i Męczennika Kościół św. Stanisława B. M. - ściana zewnętrzna przy wejściu głównym	82 21	Parafia Rzymsko – Katolicka pw. św. Stanisława Biskupa Męczennika	
364. P	Tablica z nazwiskami upamiętniająca harcerzy i harcerki hufca Czeladź poległych w latach 1939 - 1945 Kościół św. Stanisława B. M. - ściana nawy głównej pod chórem	82 21	Parafia Rzymsko – Katolicka pw. św. Stanisława Biskupa Męczennika	Ewidencja Miejsc Pamięci Województwa Śląskiego Nr 9/05 Rodzaj U
365. P	Tablica upamiętniająca prof. Józefa Mazura, wybitnego fizyka, twórcę FIDO Kościół św. Stanisława B. M. - ściana wewnętrzna przedsiönka wejścia bocznego	82 21	Parafia Rzymsko – Katolicka pw. św. Stanisława Biskupa Męczennika	Ewidencja Miejsc Pamięci Województwa Śląskiego Nr 9/16 Rodzaj U
366. P	Tablica upamiętniająca ks. Bolesława Pieńkowskiego w 50 rocznicę śmierci Kościół św. Stanisława B. M. - ściana nawy głównej pod chórem	82 21	Parafia Rzymsko – Katolicka pw. św. Stanisława Biskupa Męczennika	
367. P	Tablica upamiętniająca poświęcenie kościoła w 1924 r. oraz konsekrację w 1957 r. ul. Kościuszki 5, kościół Matki Bożej Bolesnej ściana nawy głównej pod chórem	35 47	Parafia Rzymsko – Katolicka pw. Matki Bożej Bolesnej	
368.	Tablica upamiętniająca ofiarowanie kościoła i plebanii przez Towarzystwo Bezimienne Kopalń Węgla „Czeladź” w 1936 r. ul. Kościuszki 5, kościół Matki Bożej Bolesnej ściana nawy głównej pod chórem	35 47	Parafia Rzymsko – Katolicka pw. Matki Bożej Bolesnej	
369.	Tablica pośmiertna, upamiętniająca żonę dyrektora kopalni ś. p. Wiktorową Vianney'ową ul. Kościuszki 5, kościół Matki Bożej Bolesnej ściana transeptu po lewej stronie ołtarza głównego	35 47	Parafia Rzymsko – Katolicka pw. Matki Bożej Bolesnej	
370.	Tablica pośmiertna, upamiętniająca Oficera Orderu Polonia Restituta, delegata Rady Zarządzającej Towarzystwa „Czeladź” ś. p. Wiktora Tezenas du Montcel ul. Kościuszki 5, kościół Matki Bożej Bolesnej filar skrzyżowania transeptu z nawą główną po lewej stronie ołtarza głównego	35 47	Parafia Rzymsko – Katolicka pw. Matki Bożej Bolesnej	
371.	Tablica pośmiertna, upamiętniająca Komandora Orderu Piusa IX, Oficera Orderu Polonia Restituta, Kawalera Orderu Legii Honorowej, Administratora Delegowanego T-wa Kopalń „Czeladź” ś. p. Jana Antoniego Keller ul. Kościuszki 5, kościół Matki Bożej Bolesnej filar skrzyżowania transeptu z nawą główną po prawej stronie ołtarza głównego	35 47	Parafia Rzymsko – Katolicka pw. Matki Bożej Bolesnej	
372.	Tablica pośmiertna, upamiętniająca Kapitana Artylerii Wojsk Francuskich, Kawalera Legii Honorowej i Krzyża Wojennego ś. p. Emila Keller ul. Kościuszki 5, kościół Matki Bożej Bolesnej ściana transeptu po prawej stronie ołtarza głównego	35 47	Parafia Rzymsko – Katolicka pw. Matki Bożej Bolesnej	
373. P	Tablica upamiętniająca 30 mieszkańców Czeladzi – Piasków zamordowanych w hitlerowskich kaźniach za udział w Związku Orła Białego. ul. Kościuszki 5, kościół Matki Bożej Bolesnej	35 47	Parafia Rzymsko – Katolicka pw. Matki Bożej Bolesnej	Ewidencja Miejsc Pamięci Województwa Śląskiego Nr 9/19 Rodzaj U

	ściana transeptu po prawej stronie ołtarza głównego			
374.	Tablica upamiętniająca Prezydenta Rzeczypospolitej Polskiej Lecha Kaczyńskiego wraz z małżonką oraz parlamentarzystów, przedstawicieli Kancelarii Prezydenta, Generalicję Polskich Sił Zbrojnych i Duchowieństwa, reprezentantów Rodzin Katyńskich, osobistości życia politycznego i społecznego, którzy zginęli w katastrofie lotniczej pod Smoleńskiem 10 kwietnia 2010 r. ul. Kościuszki 5, kościół Matki Bożej Bolesnej ściana transeptu po lewej stronie ołtarza gł.	35 47	Parafia Rzymsko – Katolicka pw. Matki Bożej Bolesnej	
375.	Tablica upamiętniająca obrońców ojczyzny, zamordowanych w 1940 roku na rozkaz Stalina przez sowieckie NKWD. Oficerów Wojska Polskiego : ppor. Mieczysława Krakowskiego w Katyniu, ppor. Stanisława Janickiego w Charkowie. Policjantów : st. post. PP Stanisława Fonfary, st. post. PP Józefa Kołodziejczyka w Twerze ul. Kościuszki 5, kościół Matki Bożej Bolesnej ściana transeptu po lewej stronie ołtarza głównego.	35 47	Parafia Rzymsko – Katolicka pw. Matki Bożej Bolesnej	
376.	Tablica upamiętniająca poświęcenie kamienia węgielnego kościoła przez Jana Pawła II i wmurowania przez bp. Adama Śmigielskiego ul. Wyspiańskiego 1, kościół	1/3 59	Parafia Rzymsko – Katolicka św. Archaniołów Michała, Gabriela, Rafała	
377.	Tablica upamiętniająca poświęcenie kamienia węgielnego Domu Parafialnego przez Jana Pawła II i wmurowania przez bp. Adama Śmigielskiego ul. Wyspiańskiego 1 Dom Parafialny - ściana zewnętrzna przy wejściu	1/3 59	Parafia Rzymsko – Katolicka św. Archaniołów Michała, Gabriela, Rafała	
378.	Tablica pamięci ofiar hitlerizmu i komunizmu w 25 rocznicę powstania NSZZ „Solidarność” ul. Wyspiańskiego 1 Kościół – przedsiónek wejścia głównego	1/3 59	Parafia Rzymsko – Katolicka św. Archaniołów Michała, Gabriela, Rafała	
379.	Tablica upamiętniająca ks. Józefa Klekota współtwórcy i pierwszego proboszcza parafii św. Wojciecha ul. Składkowskiego 28, wewnątrz kościoła	32	Parafia Rzymsko – Katolicka pw. św. Wojciecha	
380.	Tablica upamiętniająca poświęcenie kamienia węgielnego kościoła przez ks. bp. Piotra Skuchę w 1994 r. ul. Składkowskiego 28 ściana zewnętrzna przy wejściu głównym	32	Parafia Rzymsko – Katolicka pw. św. Wojciecha	
381.	Tablica upamiętniająca konsekrację kościoła przez ks. bp. Adama Śmigielskiego w 1996 r. ul. Składkowskiego 28 ściana zewnętrzna przy wejściu głównym	32	Parafia Rzymsko – Katolicka pw. św. Wojciecha	
382.	Tablica ku czci świętego patrona biskupa Wojciecha w tysiąclecie męczeńskiej śmierci ul. Składkowskiego 28 ściana zewnętrzna przy figurze św. Wojciecha	32	Parafia Rzymsko – Katolicka pw. św. Wojciecha	

383.	Tablica upamiętniająca dyrektorów kopalni ul. Dehnelów 10, Muzeum „Saturn”	3/10 37	Gmina Czeladź	
384.	Tablica upamiętniająca właścicieli kopalni „Saturn” - Scheibler, Biedermann ul. Dehnelów 10, Muzeum „Saturn”	3/10 37	Gmina Czeladź	
385.	Tablica upamiętniająca 100. rocznicę szkoły podstawowej Szkoła Podstawowa nr 4, ul. Katowicka 42	1/237 21	Gmina Czeladź	
386.	Tablica upamiętniająca budowę szkoły, pierwszej tysiąclatki Szkoła Podstawowa nr 7, ul. Spacerowa 2	16/7 58	Gmina Czeladź	
387.	Tablica upamiętniająca Żołnierzy Wyklętych - Kościół św. Stanisława B. M. - ściana nawy bocznej	82 21	Parafia Rzymsko – Katolicka pw. św. Stanisława Biskupa Męczennika	
388.	Tablica upamiętniająca francuskich właścicieli kopalni „Czeladź” - Plac im. Viannaya	26/17 47	Gmina Czeladź	

**Tabela nr 4. Elementy wyposażenia Kopalni „Saturn” ul. Dehnelów 45 podlegające ochronie na wypadek konfliktu zbrojnego i sytuacji kryzysowych**

<b>KOPALNIA „SATURN” ul. Dehnelów 45 MASZYNY I URZĄDZENIA</b>				
<b>Poz.</b>	<b>Nazwa urządzenia</b>	<b>Czas powstania</b>	<b>Miejsce przechowywania</b>	<b>Wymiary</b>
389. Z	Generator „Wanda” z napędem parowym, produkcji Maschinenfabrik Oerlikon Schweiz	1903 r.	Galeria „Elektrownia”	ok. 640x1280x250 cm
390. Z	Kompresor produkcji Belliss & Marcom LTD	lata 20 – te XX w.	Galeria „Elektrownia”	ok. 240x480x250 cm
391. Z	Przetwornica sterująca pracą urządzenia wyciągowego szybu „I” produkcji Tow. Akcyjnego Zakładów Elektrotechnicznych Siemens & Halske		Galeria „Elektrownia”	ok. 240x440x150 cm
392. Z	Przetwornica sterująca pracą urządzenia wyciągowego szybu „II” produkcji Tow. Akcyjnego Zakładów Elektrotechnicznych Siemens & Halske		Galeria „Elektrownia”	ok. 240x440x150 cm
393. Z	Zespół przetwornicy rezerwowej dla wyciągów I i II produkcji Brown Boveri & GIE A.C Mannheim	lata 20 – te XX w.	Galeria „Elektrownia”	ok. 200x760x150 cm
394. Z	Pulpit sterowniczy z urządzeniami pomiarowymi		Galeria „Elektrownia”	ok. 80x530x120 cm
395.	Suwnica ręczna 8 t		Galeria „Elektrownia”	długość belki suwnicowej ok. 1920 cm
396. Z	Urządzenie pomiarowe sprężarki Belliss	1957 r.	Galeria „Elektrownia”	ok. 80x120x200 cm
397. Z	Wyciąg kopalniany z dwustożkowym nośnikiem liny oraz napędem elektrycznym złożonym z dwóch silników z szybu Paweł kopalni „Czeladź”	1931 r.	„skansen” za maszynownią szybu II kopalni „Saturn”	
398. Z	Kompresor z kopalni „Czeladź”		„skansen” za maszynownią szybu II kopalni „Saturn”	

**Tabela nr 5. Pomniki, figury, grobowce na cmentarzu parafialny, ul. Nowopogońska podlegające ochronie na wypadek konfliktu zbrojnego i sytuacji kryzysowych**

<b>CMENTARZ PARAFIALNY ul. Nowopogońska POMNIKI, FIGURY, GROBOWCE</b>				
<b>Poz.</b>	<b>Nazwa lokalizacja</b>	<b>Czas powstania</b>	<b>Materiał wymiary</b>	<b>Uwagi</b>
399.	Grobowiec z figurą Matki Boskiej na postumencie kwatera XII	po 1906 r.	Piaskowiec 40 x 40 x 300 cm	Grób rodziny Mokrskich
400.	Grobowiec z figurą Chrystusa kwatera XII	po 1909 r.	piaskowiec figura : 60 x 60 x 190 cm	Wincenty Kubasik
401.	Grób z figurą dziecka kwatera XII	po 1909 r.	piaskowiec figura : 80 x 80 x 110 cm	Boguś i Władus Pichel Julia Bugajska
402.	Grobowiec z krzyżem kwatera XII	po 1908 r.	Biały marmur, piaskowiec 65 x 65 x 200 cm	Franciszek i Marcyanna Skowrońscy
403.	Obelisk z płaskorzeźbą kwatera XII	po 1928 r.	Granit 50 x 95 x 400 cm	Grób rodziny Horzelskich
404.	Grobowiec z Chrystusem i Aniołem kwatera XII	po 1911 r.	Piaskowiec, sztuczny kamień 100 x 250 x 300 cm	Grób rodziny Rudzkich
405.	Grobowiec– stela z krzyżem kwatera XII	?	Biały marmur 40 x 170 x 300 cm	ks. Ludwik Satalecki
406.	Grobowiec z figurą Chrystusa kwatera XII	po 1903 r.	Piaskowiec 70 x 70 x 170 cm (figura)	Rozalia i Paweł Grząba
407.	Grobowiec z figurą Matki Boskiej kwatera XII	po 1921 r.	Piaskowiec 50 x 70 x 260 cm (figura)	Eugenia Kalabińska
408.	Grobowiec z figurą Chrystusa niosącego krzyż kwatera XII	po 1915 r.	Piaskowiec 75 x 75 x 300 cm	Anastazja Michalik
409.	Grób z figurką aniołka kwatera VIII	po 1904 r.	Piaskowiec 30 x 30 x 110 cm	Luduś Józiu Bielski
410.	Grobowiec z figurą Matki Boskiej kwatera VIII	pocz. XX w.	Biały marmur, piaskowiec 45 x 75 x 310 cm	Małżonkowie Grząby i ich dzieci
411.	Grobowiec z krzyżem na postumencie kwatera VIII	pocz. XX w.	Biały marmur 70 x 70 x 250 cm	Grób rodziny Domańskich
412.	Grobowiec z krzyżem na postumencie kwatera VIII	lata 20 – te XX w.	Biały marmur, kamień 70 x 70 x 300 cm	Agata i Grzegorz Kozłowsy
413.	Grobowiec kolumnowy Wpis do rejestru zabytków ruchomych B/332/2017 – GROBOWIEC CZESŁAWA POGORZELSKIEGO, MIECZYSŁAWA TARKOWSKIEGO, ZOFII TARKOWSKIEJ I ANTONINY RADZIEJOWSKIEJ, ZNAJDUJĄCY SIĘ W KWATERZE NUMER E2 146 NA CMENARZU PARAFIALNYM PRZY UL.NOWOPOGOŃSKIEJ W CZELADZI, WZNIESIONY OKOŁO 1932 R. W STYLU NEOKLASYCYZMU	ok. 1932 r.	Piaskowiec 370 x 370 x 400 cm	Cz. M. Pogorzelski M. i Z. Tarkowsy A. Radziejewska
414.	Grobowiec z figurą Matki Boskiej z postacią dziecka kwatera X	?	Piaskowiec, biały marmur, granit czarny 80 x 80 x 340 cm (figura)	Anna Zawodna Franciszek Zawodny
415.	Grobowiec z figurą Chrystusa na postumencie kwatera VI	?	Piaskowiec 100 x 100 x 225 cm	Miodyńscy, Sojkowie

			(figura)	
416.	Grobowiec z płaskorzeźbą „Wypędzenie z raju” kwatera II	lata 20 – te XX w.	Biały marmur 80 x 100 x 220 cm	Grób rodziny Skowronów
417.	Nagrobek trójpolowy kwatera I	lata 20 – te XX w.	Marmur, czarny granit	Grób rodziny Solarzów i Zarzyckich
418.	Grobowiec z krzyżem na postumencie i klęczącą kobietą kwatera I	przełom XIX/XX w.	Czarny granit 110 x 110 x 320 cm	Walenty i Marcjanna Przybytek
419.	Postument z Matką Boską w niszy kwatera I	pocz. XX w.	Biały marmur 50 x 50 x 180 cm	Karolina Jałowiecka
420.	Grobowiec z figurą Chrystusa na postumencie kwatera VI	lata 30 – te XX w.	Piaskowiec, marmur 105 x 105 x 210 cm	Mirosław i Sławomira Sadowscy
421.	Grobowiec z figurą Chrystusa na cokole kwatera VI	?	Biały marmur, kamień sztuczny wysokość 600 cm	Grób rodziny Dziaczkó
422.	Grobowiec z figurą Matki Boskiej na cokole kwatera V	lata 30 – te XX w.	Piaskowiec, marmur 80 x 80 x 320 (figura)	Klara Sikora Stefan Gawior
423.	Grobowiec z figurą Chrystusa na cokole kwatera II	?	Piaskowiec, marmur 95 x 95 x 320 cm (figura)	Grób rodziny Tometczaków
424.	Grobowiec – płyta z głową Chrystusa kwatera II	po 1938 r.	Różowy marmur 76 x 76 x 175 cm	Władysław Nowakowski
425.	Grobowiec z krzyżem na cokole kwatera I	po 1909 r.	Biały marmur 60 x 60 x 180 cm	Franciszek Mańka
426.	Grobowiec z krzyżem i figurką modlącej się dziewczynki na cokole kwatera IV	lata 40 – te XX w.	Piaskowiec, biały marmur 60 x 60 x 120 cm	Oleńka Jurczyńska
427.	Grobowiec z krzyżem na cokole kwatera VIII	lata 30 – te XX w.	Biały marmur 80 x 80 x 340 cm	Ludwika i Teofil Duda Alicja Gruszka
428.	Grobowiec z figurą Matki Boskiej na cokole kwatera IX	lata 30 – te XX w.	Piaskowiec, biały marmur, czarny granit 60 x 60 x 360 cm	Stanisława i Irena Jaworek
429.	Grobowiec z figurą Chrystusa na cokole kwatera IX	?	Piaskowiec 82 x 82 x 310 cm (figura)	Grób rodziny Nowak
430.	Grobowiec – krzyż stylizowany z medalionem z głową Chrystusa kwatera IX	po 1930 r.	Różowy marmur, czarny granit 30 x 60 x 210 (krzyż)	Paulina i Paweł Nowak
431.	Stela z krzyżem kwatera IX	lata 20 – te XX w.	Różowy piaskowiec 50 x 80 x 215 cm	Aleksy i Marcin Rabsztyń



#### **4. Spodziewane zagrożenia zabytków na obszarze miasta Czeladź**

Na terenie miasta Czeladź obiekty zabytkowe zagrożone są przez:

- Pożary spowodowane przede wszystkim awarią instalacji elektrycznej lub zaproszeniem ognia - dotyczy wszystkich obiektów.
- Katastrofy budowlane wywołane różnymi przyczynami, w tym wybuchem gazu oraz szkodami wywołanymi podziemną byłą eksploatacją górniczą - dotyczy wszystkich obiektów.
- Akty wandalizmu, w tym również kradzieże - dotyczy wszystkich obiektów.
- Konflikt zbrojny może nastąpić ze względu na położenie w terenie silnie zurbanizowanym - dotyczy wszystkich obiektów.

#### **5. Wnioski z analizy rozmieszczenia i zagrożenia zabytków oraz sposoby ich ochrony**

Z analizy rozmieszczenia zabytków nieruchomości i ruchomych wynika, że:

- Największe skupisko zabytków nieruchomości znajduje się w dzielnicy Piaski w granicach osiedla robotniczego przy ul. 3 Kwietnia, Kościuszki, Sikorskiego, Mickiewicza, Krzywej, Warszawskiej, Nowopogońskiej, Francuskiej, Betonowej, Nowopogońskiej.
- Największe skupisko zabytków ruchomych znajduje się w kościele parafialnym pw. św. Stanisława Biskupa Męczennika.

Sposoby **ochrony zabytków nieruchomości** to:

1. Prowadzenie ewidencji zabytków nieruchomości w formie kart adresowych przez Burmistrza Miasta Czeladź.
2. Wpis obiektu do rejestru zabytków.
3. Uwzględnienie ochrony w miejscowym planie zagospodarowania przestrzennego oraz studium uwarunkowań i kierunków zagospodarowania przestrzennego.
4. Demontaż i ukrycie najcenniejszych detali architektonicznych i elementów wyposażenia.
5. Przygotowanie i rozmieszczenie znaków Konwencji o ochronie dóbr kulturalnych w razie konfliktu zbrojnego wraz z Regulaminem wykonawczym do tej Konwencji oraz Protokołem o ochronie dóbr kulturalnych w razie konfliktu zbrojnego, podpisanej w Hadze dnia 14 maja 1954 r. (Dz. U. z 1957 r. Nr 46, poz. 212), zwanej dalej Konwencją haską.
6. Zgromadzenie i utrzymywanie w gotowości urządzeń, sprzętu, narzędzi, opakowań, materiałów niezbędnych do wykonania prac zabezpieczających i działań ratowniczych.
7. Zorganizowanie systemu monitorowania zagrożeń, alarmowania i powiadamiania.
8. Wyznaczenie i przygotowanie zespołów ludzkich do prac zabezpieczających i działań ochronnych.

**Ochrona zabytków ruchomych** polega na podjęciu, w zależności od sytuacji i posiadanych możliwości, następujących czynności:

1. Zabezpieczenia ich przed zniszczeniem lub uszkodzeniem, w miejscu stałego przechowywania, oraz na zorganizowaniu stałego dozoru.
2. Przemieszczenia do innych, przygotowanych pomieszczeń jednostki organizacyjnej.
3. Rozśrodkowania zabytków do innych wytypowanych i przygotowanych obiektów w tej samej miejscowości.
4. Ewakuacji do uprzednio wyznaczonych przygotowanych obiektów poza miejscowością ich stałego przechowywania, jeżeli nie ma możliwości ich właściwego zabezpieczenia na miejscu lub w tej samej miejscowości, oraz zapewnienia stałego dozoru.
5. Ewakuacji najcenniejszych zabytków za granicę w przypadku konfliktu zbrojnego.
6. Przyjmowania, na wniosek właściciela lub posiadacza, cennych zabytków na czasowe przechowywanie przez publiczne jednostki organizacyjne kultury.

Funkcją wiodącą w czasie wykonywania procedur ochrony zabytków na wypadek konfliktu zbrojnego i klęsk żywiołowych jest Koordynator Ochrony Zabytków, do zadań, którego odpowiednio należy:

1. Koordynacja wszelkich przedsięwzięć dotyczących ochrony zabytków na wypadek wojny i w czasie klęsk żywiołowych.
2. Udzielanie niezbędnych informacji służbom ratowniczym odnośnie obiektów zabytkowych.
3. Zapewnienie pomocy i konsultacji ekspertów w czasie działań ratowniczych.
4. Organizacja i nadzorowanie procesu oznakowania obiektów zabytkowych znakami Konwencji Haskiej.
5. Nadzorowanie wprowadzania procedur zaciemniania i wygaszania oświetlenia w obiektach zabytkowych.
6. Współdziałanie z właścicielami, administratorami i użytkownikami obiektów zabytkowych w zakresie ich ochrony.
7. Koordynacja przedsięwzięć w czasie odtwarzania obiektów zabytkowych.

Alarmowanie i ostrzeganie oraz przekazywanie ostrzeżeń w czasie pokoju organizuje się na bazie Gminnego Zespołu Zarządzania Kryzysowego, a w czasie wojny na bazie Stałego Dyżuru w Urzędzie Miasta Czeladź. Gminne Formacje Obrony Cywilnej w czasie wojny uczestniczą w procedurach ochrony zabytków po uprzednim wyrażeniu zgody przez Szefa Obrony Cywilnej Miasta Czeladź.

## **6. Ochrona zabytków w okresie narastania zagrożenia (w czasie podwyższonej gotowości)**

W okresie narastania zagrożenia państwa będą podjęte następujące działania:

- 1.** Ewakuacja ludzi z terenu zabytków nieruchomych;
- 2.** Uruchomienie systemu wzmożonej obserwacji obiektów i ochrony polegającej na zorganizowaniu stałego dyżuru składającego się z pracowników poszczególnych obiektów (jeśli są takie obsady);
- 3.** Wykonanie przewidzianych prac inżynieryjno - budowlanych przy zabytkowych obiektach (obudowa, osłona, demontaż i ukrycie elementów) jeśli obiekty wymagają takich prac;
- 4.** Umieszczenie znaków rozpoznawczych Konwencji Haskiej na dachach obiektów zabytkowych;
- 5.** Przygotowanie budynków do zaciemniania, uruchamiania awaryjnego zasilania energetycznego i oświetlenia zastępczego - jeśli istnieją takie możliwości;
- 6.** Zmagazynowanie i utrzymanie w stałej gotowości sprzętu technicznego i transportowego, materiałów (budowlanych, izolacyjnych itp.), narzędzi i urządzeń oraz środków podręcznych do prac ratowniczych i ochrony osobistej personelu obiektów;
- 7.** Zgromadzenie niezbędnych zapasów wody, żywności, środków opatrunkowych i dezynfekcyjnych, środków czystości itp.;
- 8.** Sprawdzenie systemu łączności, alarmowania i powiadamiania specjalistycznych służb ratowniczych;
- 9.** Prowadzenie stałego monitoringu zagrożeń i podejmowanie stosownych działań w zależności od sytuacji;
- 10.** Zapewnienie zakwaterowania i wyżywienia osobom wyznaczonym do stałego dyżuru, ochrony oraz grupy zabezpieczenia i ratownictwa zabytków (jeśli taka będzie powołana).

W razie wystąpienia nagłego zagrożenia wojennego i braku czasu na wykonanie wszystkich przewidywanych prac zabezpieczających obiekty zabytkowe - w pierwszej kolejności zostaną wykonane oznakowanie obiektów zabytkowych znakami rozpoznawczymi Konwencji Haskiej.

**Uwaga: czas wykonania oznakowania od 5 do 7 dni !**

## **7. Zadania w czasie działań wojennych**

- 1.** Śledzenie sytuacji militarnej na podstawie komunikatów ze środków masowego przekazu, informacji od organów administracji wyższego szczebla, oraz przekazywanie stosownych informacji właścicielom, użytkownikom i administratorom oraz innym podmiotom uczestniczącym w procesie ochrony zabytków.
- 2.** Stosowanie się do ogłoszonych alarmów i komunikatów oraz niezwłoczne zapoznanie z nimi obsad obiektów oraz innych osób przebywających w tym czasie w obiektach zabytkowych.
- 3.** Zaciemnienie budynków i uruchomienie systemów awaryjnego zasilania i oświetlenia jeśli takie istnieją.
- 4.** Prowadzenie prac ratowniczych i doraźnych zabezpieczeń w razie zniszczeń lub uszkodzeń.
- 5.** Powiadomienie w razie potrzeby specjalistycznych sił ratowniczych i ratownictwa medycznego - udzielanie im informacji i pomocy w czasie trwania akcji ratowniczych.
- 6.** Dokonywanie oceny, szacowanie i dokumentowanie strat powstałych uszkodzeń i zniszczeń.
- 7.** Przekazywanie informacji o stratach i ewentualnych potrzebach pomocy do organu założycielskiego i Śląskiego Wojewódzkiego Konserwatora Zabytków.

## **8. Logistyczne zabezpieczenie działań ochrony zabytków**

Ochrona zabytków w wypadku konfliktu zbrojnego i sytuacji kryzysowej w okresie podwyższenia gotowości obejmuje m.in. przygotowanie i rozmieszczenie znaków Konwencji Haskiej. Siły i środki techniczne potrzebne do wykonania i rozmieszczenia znaków Konwencji Haskiej, demontażu i ukrycia najcenniejszych detali i elementów wyposażenia zabytków, a także wykonania innych niezbędnych prac zabezpieczających zabytki i wspomaganie profesjonalnych sił ratowniczych będą organizowane:

- 1.** Na bazie formacji OC;
- 2.** Firm posiadających sprzęt samochodowo - transportowy;
- 3.** Miejski Zarząd Gospodarki Komunalnej.

Na bazie osób wyznaczonych przez właścicieli, administratorów i użytkowników zabytków, a także wolontariuszy.

## **9. Zestawienie prac dokumentacyjnych i konserwatorsko - zabezpieczających w razie wystąpienia strat i szkód w zabytkach**

1. Zabezpieczenie zabytków przed dalszą destrukcją po ustąpieniu zagrożenia,
2. Dokumentowanie zdarzeń, strat i podjętych działań (filmowanie, fotografowanie, kopiowanie, itp.)
3. Informowanie właściwych organów administracji publicznej w szczególności Wojewódzkiego Konserwatora Zabytków o:
  - stratach,
  - podjętych działaniach,
  - potrzebach pomocy,
4. Wykonanie ekspertyzy konserwatorskiej.

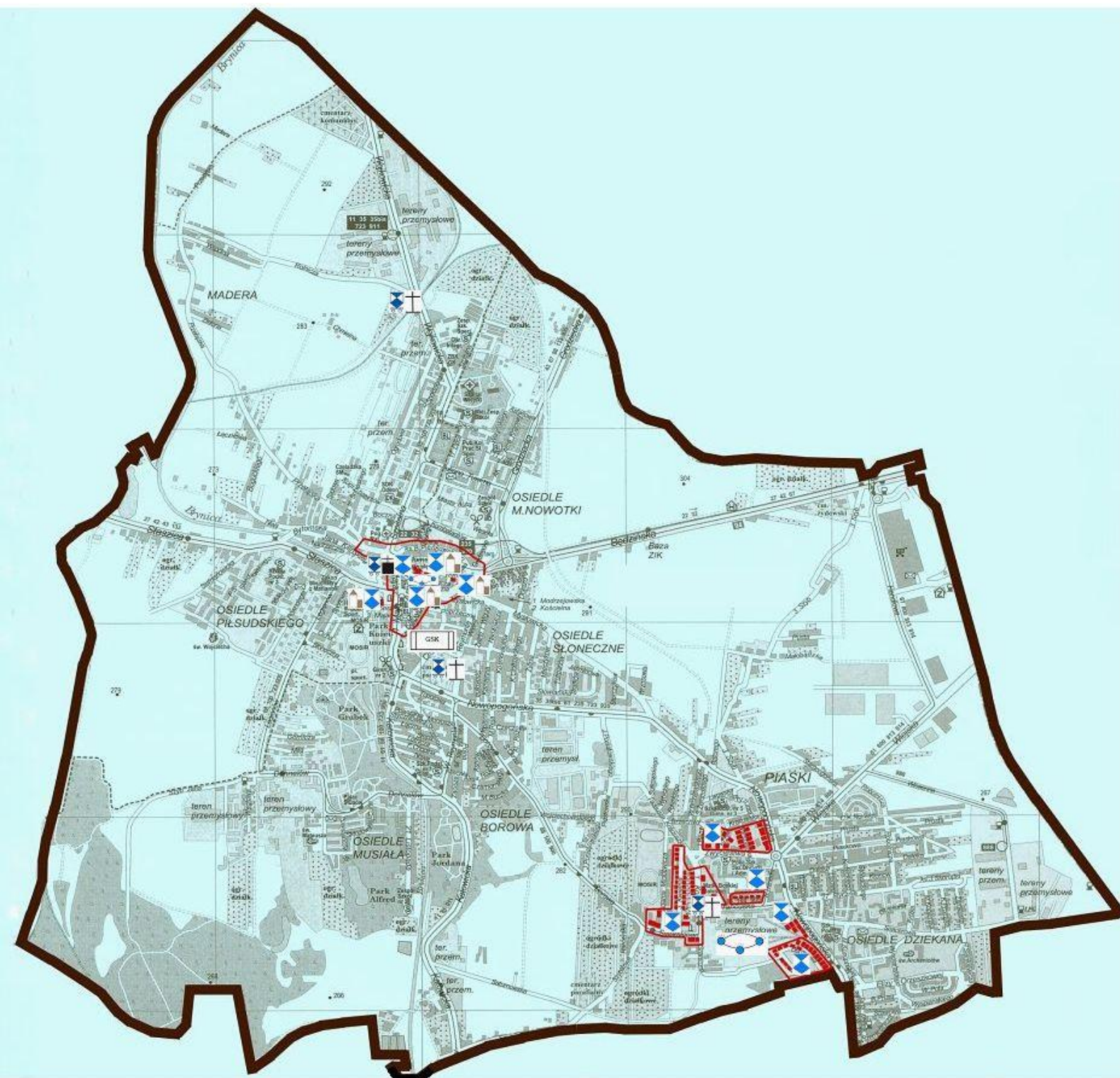
## **10. Spis tabel i rysunków**

1. Tabela nr 1. Wykaz zabytków nieruchomych z terenu miasta Czeladź podlegających ochronie na wypadek konfliktu zbrojnego i sytuacji kryzysowych;
2. Tabela nr 2. Wykaz zabytków ruchomych z terenu miasta Czeladź podlegających ochronie na wypadek konfliktu zbrojnego i sytuacji kryzysowych;
3. Tabela nr 3. Inne dobra kultury z terenu miasta Czeladź podlegające ochronie na wypadek konfliktu zbrojnego i sytuacji kryzysowych;
4. Tabela nr 4. Elementy wyposażania Kopalni „Saturn” ul. Dehnelów 45 podlegające ochronie na wypadek konfliktu zbrojnego i sytuacji kryzysowych;
5. Tabela nr 5. Pomniki, figury, grobowce na cmentarzu parafialny, ul. Nowopogońska podlegające ochronie na wypadek konfliktu zbrojnego i sytuacji kryzysowych;
6. Rys. 1. Znak Konwencji Haskiej - błękitna tarcza.

## **11. Załączniki**

1. Załącznik nr 1. Graficzne rozmieszczenie zabytków na terenie miasta Czeladź;
2. Załącznik nr 2. Wykaz zabytków nieruchomych wpisanych do rejestru zabytków na terenie miasta Czeladź podlegających zabezpieczeniu w razie sytuacji kryzysowych lub na wypadek konfliktu zbrojnego;
3. Załącznik nr 3. Wykaz zabytków ruchomych wpisanych do rejestru zabytków na terenie miasta Czeladź podlegających zabezpieczeniu w razie sytuacji kryzysowych lub na wypadek konfliktu zbrojnego;
4. Załącznik nr 4. Oznakowanie obiektów zabytkowych znakiem rozpoznawczym Konwencji Haskiej;
5. Załącznik nr 5. Formularz zgłoszeń strat w zabytkach;
6. Załącznik nr 6. Wykaz jednostek, instytucji, organizacji i rzeczoznawców przewidzianych do udzielenia pomocy zabytkom w razie zagrożenia;
7. Załącznik nr 7. Sposób współdziałania, powiadamiania i łączności;
8. Załącznik nr 8. Spis i rozmieszczenie tablic pamiątkowych;

- 9.** Załącznik nr 9. Spis i rozmieszczenie pomników;
- 10.** Załącznik nr 10. Spis i rozmieszczenie krzyży;
- 11.** Załącznik nr 11. Spis i rozmieszczenie figur;
- 12.** Załącznik nr 12. Spis i rozmieszczenie kapliczek.



### LEGENDA

gminne stanowisko kierowania



pożar przestrzenny



zabytek nieruchomy podlegający ochronie



zabytek ruchomy podlegający ochronie



kościół



inny zabytkowy obiekt



kapliczka/grobowiec



granica chronionego zespołu zabytkowego



**Wykaz zabytków nieruchomych wpisanych do rejestru zabytków na terenie miasta Czeladź podlegających zabezpieczeniu w razie sytuacji kryzysowych lub na wypadek konfliktu zbrojnego**

LP.	OBIEKTY PODLEGAJĄCE ZABEZPIECZENIU	ELEMENTY OBIEKTU PODLEGAJĄCE ZABEZPIECZENIU	PROPONOWANY SPOSÓB ZABEZPIECZENIA	NIEZBĘDNE SIŁY I CZAS NA WYKONANIE ZADANIA	KOSZT	KTO ZABEZPIECZA
1	Założenie przestrzenne - układ urbanistyczne	całość	Oznakowanie znakiem rozpoznawczym Konwencji Haskiej malowanym na nawierzchni na wysokości placu Rynku farbą białą i niebieską. Znak o wymiarach 8x10 m, widoczny z powietrza.	2 osoby  1 dzień	2 000 zł	Urząd Miasta
2	kościół parafialny pw. św. Stanisława Biskupa Męczennika ul. Kościelna/ ul. Bytomska	cały obiekt	Zawieszenie znaków rozpoznawczych Konwencji Haskiej na połaciach dachowych i elewacjach oraz murze oporowym wyznaczającym granice posesji. Znaki wykonane na płótnie 1x1,5 m, widoczne z ziemi i powietrza. Zabezpieczenie witraży i detali architektonicznych za pomocą styropianu, worków z piaskiem, osłon drewnianych. Zabezpieczenie drzwi i okien workami z piaskiem.	4 osoby z uprawnieniami do pracy na wysokościach 2 osoby pomocy technicznej  5 dni	15 000 zł	Proboszcz Parafii Rzymskokatolickiej św. Stanisława B. M. i członkowie rad parafialnych z pomocą wolontariuszy spośród parafian oraz pracownicy Urzędu Miasta i jednostek podległych z pomocą sprzętu i członków OSP w Czeladzi
3	budynek przy ul. Kościelnej 3	cały obiekt	Zawieszenie znaków rozpoznawczych Konwencji Haskiej na dachu i elewacji zewnętrznej. Znaki wykonane na płótnie 1x1,5 m, widoczne z ziemi i powietrza.	2 osoby z uprawnieniami do pracy na wysokościach	1500 zł	Właściciel obiektu - „Twój Dentysta” S. C. i jednostka organizacyjna
4	budynek przy ul. Rynkowej 2	cały obiekt	Znaki wykonane na płótnie 1x1,5 m, widoczne z ziemi i powietrza.	2 osoby pomocy technicznej	1500 zł	Właściciel obiektu - P. W. Domar i jednostka organizacyjna
5	remiza strażacka z salą widowiskową, późniejsze kino „Uciecha” ul. 1 Maja 28	cały obiekt	Zabezpieczenie drzwi i okien workami z piaskiem.	2 dni	1500 zł	Właściciel obiektu i jednostka organizacyjna



6	osiedle robotnicze w dzielnicy Piaski (95 obiektów)	całość	Zawieszenie znaków rozpoznawczych Konwencji Haskiej na połaciach dachowych i elewacji zewnętrznej najbardziej znaczącego obiektu - kościoła pw. Matki Bożej Bolesnej. Zawieszenie znaków rozpoznawczych Konwencji Haskiej na połaciach dachowych poszczególnych obiektów. Znaki wykonane na płótnie 1x1,5 m widoczne z powierzchni ziemi i powietrza. Zabezpieczenie drzwi i okien workami z piaskiem.	Dla każdego obiektu po 2 osoby z uprawnieniami do pracy na wysokościach 2 osoby pomocy technicznej  2 dni	1500 zł (1 obiekt)	Jednostka organizacyjna, wolontariusze spośród pracowników Urzędu Miasta i jednostek podległych z pomocą sprzętu i członków OSP w Czeladzi
---	---	--------	--	--	--------------------	--

**\*wykorzystanie sprzętu i pracowników gminy (Urzędu Miasta i jednostek podległych) musi się odbyć za zgodą Burmistrza Miasta lub kierowników jednostek podległych**

**Wykaz zabytków ruchomych wpisanych do rejestru zabytków na terenie miasta Czeladź podlegających zabezpieczeniu w razie sytuacji kryzysowych lub na wypadek konfliktu zbrojnego. W Tabeli nr 2 zostały wyszczególnione wszystkie obiekty wpisane do rejestr zabytków, wskazano obecne miejsce ich przechowywania/lokalizacji.**

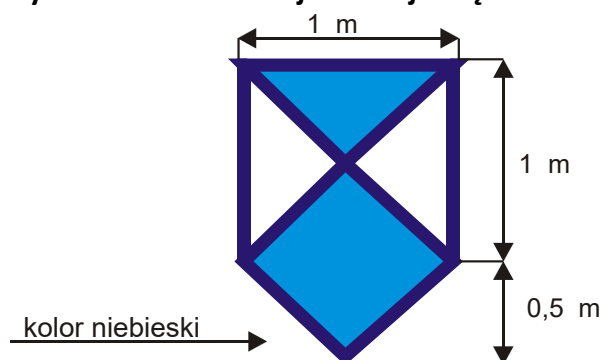
LP.	OBIEKTY PODLEGAJĄCE ZABEZPIECZENIU	ELEMENTY OBIEKTU PODLEGAJĄCE ZABEZPIECZENIU	PROPONOWANY SPOSÓB ZABEZPIECZENIA	NIEZBĘDNE SIŁY I CZAS NA WYKONANIE ZADANIA	KTO ZABEZPIECZA
1	elementy wyposażenia w kościele parafialnym pw. św. Stanisława Biskupa Męczennika, w jego otoczeniu oraz na plebani i w skarbcu (63 pozycje)	wszystkie obiekty	Elementy zostaną umieszczone w miejscu najmniej narażonych na zniszczenia kościoła lub plebanii i zabezpieczone (osłony drewniane 5 sztuk) we własnym zakresie przez proboszcza parafii, który we własnym zakresie ustali osoby odpowiedzialne za ochronę zabytków, zapewni opakowania (50 skrzyń drewnianych) i transport zabytków oraz ustali miejsce i trasę przejazdu. Wzmocnienie ochrony przeciwpożarowej poprzez zwiększenie ilości środków gaśniczych oraz okresowe pokrywanie ognioodporną substancją powierzchni drewnianych. Możliwość umieszczania zabezpieczonych obiektów w podziemiach kościoła (pod zakrystią, kaplicą i ambitem).	dla każdego obiektu 2 osoby, dodatkowo 2 osoby z uprawnieniami do pracy na wysokościach, dodatkowo 2 osoby  6 dni	Parafia pw. św. Stanisława w Czeladzi, Kancelaria Parafialna, ul. ks. Bolesława Pieńkowskiego 1 z pomocą wolontariuszy spośród parafian oraz pracownicy Urzędu Miasta i jednostek podległych z pomocą sprzętu i członków OSP w Czeladzi
2	organy znajdujące się w kościele parafialnym pw. św. Stanisława Biskupa i Męczennika	cały obiekt			
3	kapliczka przydrożna z figurą Chrystusa Salwatora we wnęce przy ul. Wojkowickiej (dawna Przemysłowa)	cały obiekt	Zabezpieczenie terenu przy obiekcie, głównie rosnących drzew i krzewów, ustawienie dookoła worków z piaskiem. W przypadku braku możliwości przeniesienia obiektu zabezpieczenie samego obiektu poprzez osłonę.	2 osoby  1 dzień	Właściciel/zarządca terenu - DB SCHEINKER RAIL POLSKA Spółka Akcyjna Zabrze z pomocą wolontariuszy spośród parafian oraz pracownicy Urzędu Miasta i jednostek podległych z pomocą sprzętu i członków OSP w Czeladzi
4	grobowiec kolumnowy Czesława Pogorzelskiego, Mieczysława Tarkowskiego, Zofii Tarkowskiej I Antoniny	cały obiekt		2 osoby  1 dzień	Parafia pw. św. Stanisława w Czeladzi, Kancelaria Parafialna, ul. ks. Bolesława Pieńkowskiego 1 ( kierownik cmentarza - Pan Dariusz Woźniak, z pomocą

	Radziejowskiej na cmentarzu parafialny przy ul. Nowopogońskiej				wolontariuszy spośród parafian oraz pracownicy Urzędu Miasta i jednostek podległych z pomocą sprzętu i członków OSP w Czeladzi
--	--	--	--	--	--

**\*wykorzystanie sprzętu i pracowników gminy (Urzędu Miasta i jednostek podległych) musi się odbyć za zgodą Burmistrza Miasta lub kierowników jednostek podległych**

**Oznakowanie obiektów zabytkowych znakiem rozpoznawczym Konwencji Haskiej**

Wzór znaku rozpoznawczego Konwencji haskiej (błękitnej tarczy) w układzie pojedynczym, służy do oznakowania zabytków korzystających z ochrony ogólnej.

**Rys. 1. Znak Konwencji Haskiej - błękitna tarcza**

Znak rozpoznawczy Konwencji haskiej z czytelną informacją, że obiekt (nazwa obiektu, nr obiektu itp.) jest zaliczony do obiektów korzystających z ochrony ogólnej, umieszcza się przy wejściu do obiektu zabytkowego. Dolna krawędź znaku powinna znajdować się 2 m powyżej poziomu ziemi.

Pełną widoczność znaku za dnia zapewnia się poprzez odpowiednie jego rozmieszczenie na:

**1. Dachach obiektu:****a). pojedynczego obiektu:**

- dachu płaskim - jeden znak,
- dachu o wysokiej kalenicy - po jednym znaku po jednej i drugiej stronie kalenicy,
- dachu o więcej niż dwóch połaciach - po jednym znaku na każdej połaci,

**b). kilku obiektach na nieruchomości:**

- o dachach płaskich - po jednym zestawie znaku na każdym obiekcie;
- o dachach o wysokiej kalenicy po jednym znaku, na przemian z jednej i drugiej strony kalenicy;

**2. Zewnętrznych ścianach obiektu:****a). pojedynczego obiektu - na ścianie frontowej i tylnej,****b). kilku obiektach na nieruchomości - na zewnętrznych ścianach poszczególnych budynków wytyczających zarys posesji;****3. Placach nieruchomości, na których rozmieszczonych jest kilka obiektów zabytkowych: jeden znak o podwójnych wymiarach.**

Znaki można wykonać i umieścić w sposób nieprzynoszący szkody dla zabytku na:

**1. Dachy obiektu poprzez:**

- rozciągnięcie płótna z namalowanym znakiem;
- przymocowanie trwałych plansz z namalowanym znakiem;

**2. Ścianach obiektu - zawieszenie plansz tekturowych /z desek/ z namalowanym znakiem;****3. Na placu nieruchomości - rozciągnięcie płótna lub innego tworzywa z namalowanym znakiem lub wysypanie kolorowego kruszywa (z materiałów trwałych).**

**Uwaga: Rozmiary znaków powinny być proporcjonalne do wielkości obiektu.**

## Wzór karty tożsamości dla personelu przydzielonego do ochrony zabytków

### Strona frontowa:




Nazwisko: .....  
Imiona: .....  
Data urodzenia: .....  
Tytuł lub stopień: .....  
Stanowisko: .....

Jest posiadaczem niniejszej karty tożsamości na podstawie  
Konwencji Haskiej z dnia 14 maja 1954 roku  
o ochronie dóbr kulturalnych w razie konfliktu zbrojnego

.....  
/data wystawienia/                      /nr karty/

### Na odwrocie:

/fotografia posiadacza/



/pieczęć sucha władzy wystawiającej kartę/                      /podpis lub odciski palców albo jedno i drugie/

.....  
/wzrost/                      /ciężar/                      /ciężar/

Inne elementy identyfikacji:

.....  
.....  
.....  
.....



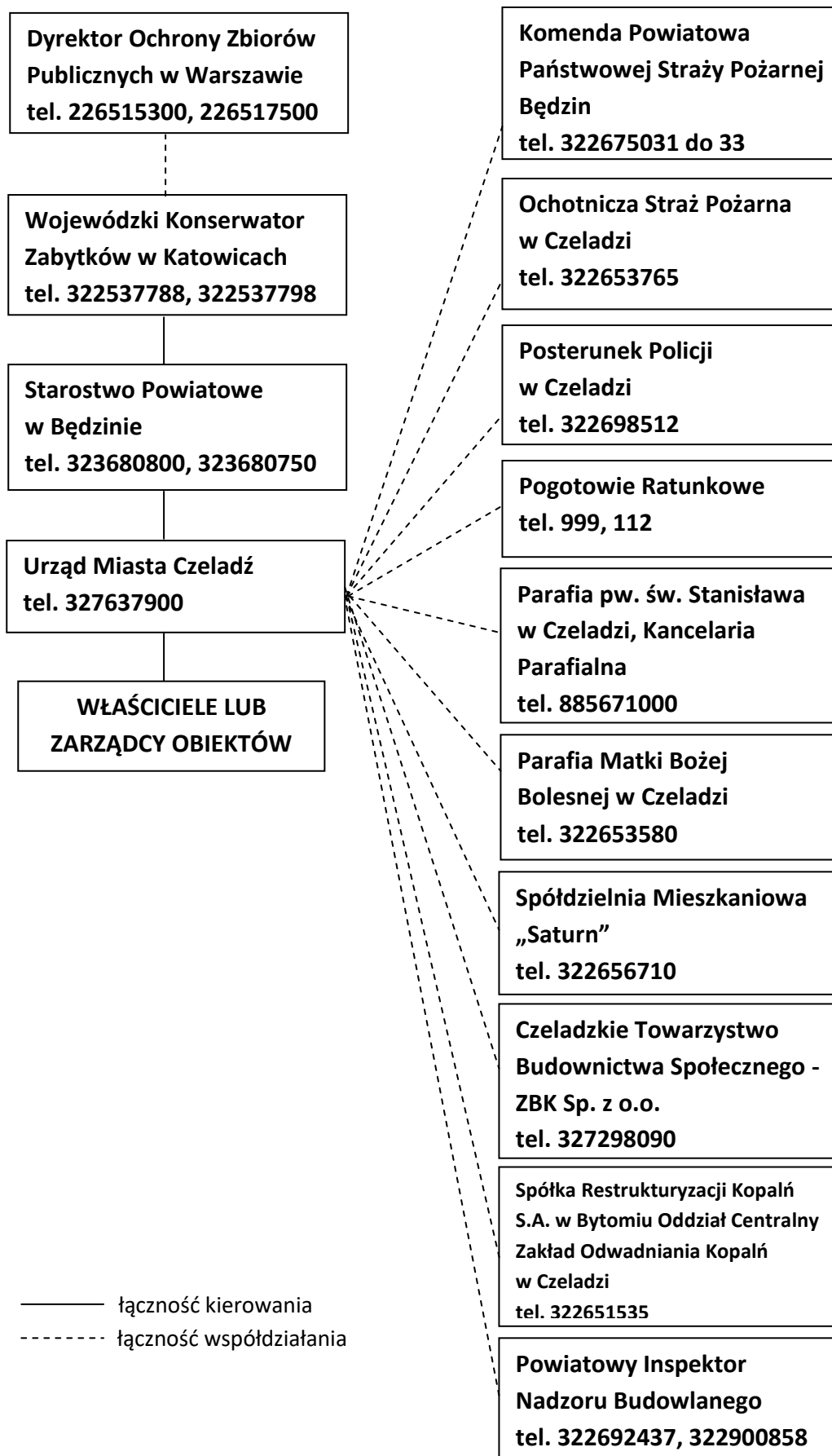
**Wykaz jednostek, instytucji, organizacji i rzeczoznawców przewidzianych do udzielenia pomocy zabytkom w razie zagrożenia**

<b>JEDNOSTKA, INSTYTUCJA, ORGANIZACJA, RZECZOZNAWCA</b>	<b>ADRES</b>	<b>TELEFON</b>
<b>Dyrektor Narodowego Instytutu Muzealnictwa i Ochrony Zbiorów w Warszawie</b>	ul. Okrężna 9 02-916 Warszawa	tel. 226515300, 226517500
<b>Wojewódzki Konserwator Zabytków w Katowicach</b>	ul. Francuska 12 40-015 Katowice	tel. 322537788, 322537798
<b>Starostwo Powiatowe w Będzinie</b>	ul. Ignacego Krasickiego 17 42-500 Będzin	tel. 323680800 do 01, 323680750
<b>Powiatowy Inspektor Nadzoru Budowlanego</b>	ul. Małachowskiego 29 42-500 Będzin	tel. 322692437, 322900858
<b>Komenda Powiatowa Państwowej Straży Pożarnej Będzin</b>	ul. Modrzejowska 74 42-500 Będzin	tel. 322675031 do 33
<b>Urząd Miasta Czeladź</b>	ul. Katowicka 45 41-250 Czeladź	tel. 327637900
<b>Ochotnicza Straż Pożarna w Czeladzi</b>	ul. 1-go Maja 30 41-250 Czeladź	tel. 322653765 tel. Gospodarz: 698113122
<b>Posterunek Policji w Czeladzi</b>	ul. Stanisława Staszica 5 41-250 Czeladź	Komendant Komisariatu Policji w Czeladzi podinsp. mgr Janusz Dąbrowski tel. 322698512
<b>Parafia pw. św. Stanisława w Czeladzi, Kancelaria Parafialna</b>	ul. ks. Bolesława Pieńkowskiego 1, 41 - 250 Czeladź	tel. 885671000 Ks. Proboszcz tel. 787661734 Kierownik cmentarza p. Dariusz Woźniak tel. 500438561
<b>Parafia Matki Bożej Bolesnej w Czeladzi</b>	ul. Kościuszki 3 41-253 Czeladź	tel. 322653580
<b>Spółdzielnia Mieszkaniowa „Saturn”</b>	ul. Dehnelów 38 41-250 Czeladź	tel. 322656710 Administracja Osiedla Czeladź tel. 322653214 Administracja Osiedla Piaski tel. 322656336
<b>Spółka Restrukturyzacji Kopalń S.A. w Bytomiu Oddział Centralny Zakład Odwadniania Kopalń w Czeladzi</b>	ul. Tadeusza Kościuszki 9 41-253 Czeladź	tel. 322651535

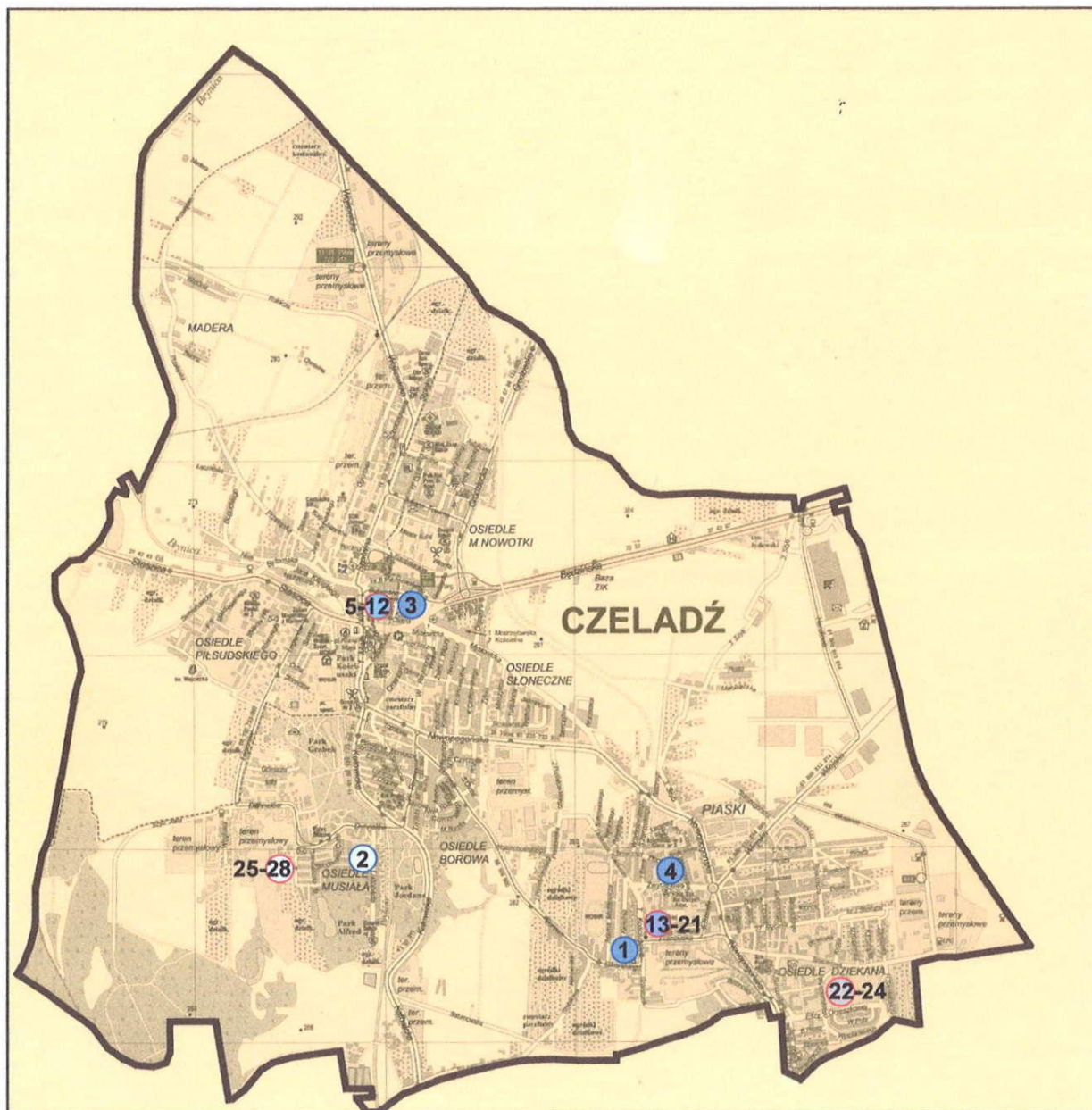
## Sposób współdziałania, powiadamiania i łączności

## OBIEG INFORMACJI

w zakresie ochrony zabytków na wypadek konfliktu zbrojnego i sytuacji kryzysowych





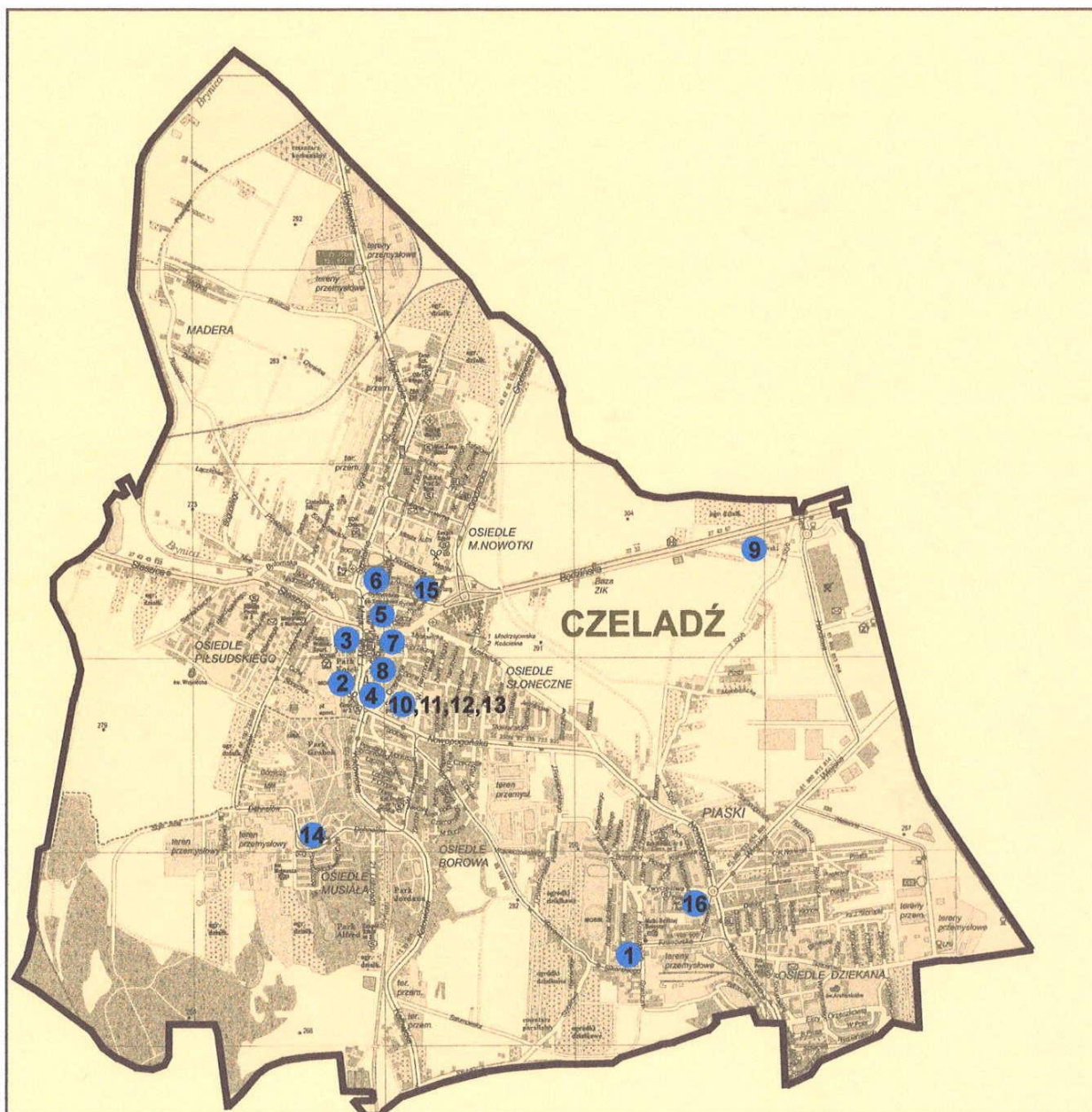


- MIASTO
- KOŚCIÓŁ ŚW. STANISŁAWA BISKUPA MĘCZENNIKA
- KOŚCIÓŁ MATKI BOŻEJ BOLESNEJ
- KOŚCIÓŁ ŚW. ARCHANIOLÓW
- KOŚCIÓŁ ŚW. WOJCIECHA

LP.	ADRES/LOKALIZACJA	OBIEKT	UWAGI
<b>TABLICE PAMIĄTKOWE</b>			
1	ul. 3 Kwietnia 21	Tablica upamiętniająca Stanisława Łaganowskiego, Izydora Romańczyka, Jana Stelmasińskiego, Leona Jansona, którzy zginęli od kul policji 3 kwietnia 1924 r.	E.M.P.* Nr 9/01 - U
2	ul. 21 Listopada 10	Tablica upamiętniająca Andrzeja Błaszkwicza, Elżbietę Paczyńską, Romana Pęciaka i Piotra Szkopa poległych w 1918 r. w walce o wolność i socjalizm.	E.M.P.* Nr 9/02 - U
3	ul. Rynek 22	Tablica upamiętniająca nadanie Rynkowi Starego Miasta imienia Stefana Kardynała Wyszyńskiego, Prymasa Tysiąclecia.	E.M.P.* Nr 9/19 - U
4	ul. Krzywa 2	Tablica upamiętniająca Czesława Słanię.	
5	Kościół św. Stanisława Biskupa Męczennika	Tablica z okazji 80-tej rocznicy urodzin Ojca Świętego Jana Pawła II w 22 – gim roku Jego Pontyfikatu.	
6	Kościół św. Stanisława Biskupa Męczennika	Tablica upamiętniająca Zygmunta i Janinę Białkiewicz.	
7	Kościół św. Stanisława Biskupa Męczennika	Tablica upamiętniająca budowę kościoła w latach 1905-1911 i jego konsekrację 28.IX.1958 roku.	
8	Kościół św. Stanisława Biskupa Męczennika	Tablica upamiętniająca generała broni Włodzimierza Potasińskiego.	
9	Kościół św. Stanisława Biskupa Męczennika	Tablica upamiętniająca obchody 750 – lecia parafii św. Stanisława Biskupa Męczennika.	
10	Kościół św. Stanisława Biskupa Męczennika	Tablica upamiętniająca harcerzy i harcerki hufca Czeladź, poległych w latach 1939 – 1945.	E.M.P.* Nr 9/05 - U
11	Kościół św. Stanisława Biskupa Męczennika	Tablica upamiętniająca prof. dr hab. Józefa Mazura, wybitnego fizyka, twórcę FIDO.	E.M.P.* Nr 9/16 - U
12	Kościół św. Stanisława Biskupa Męczennika	Tablica upamiętniająca księdza Bolesława Pieńkowskiego	
13	Kościół Matki Bożej Bolesnej	Tablica upamiętniająca wybudowanie kościoła w 1924 roku i jego konsekrację w 1957 roku.	
14	Kościół Matki Bożej Bolesnej	Tablica upamiętniająca ofiarowanie w 1936 roku przez Towarzystwo Bezimienne Kopalń Węgla „Czeladź”, wybudowanego w 1924 roku kościoła.	
15	Kościół Matki Bożej Bolesnej	Tablica upamiętniająca Anielę Marię Leontynę z Tezenasów du Montcel Wiktorową Viannay'ową.	
16	Kościół Matki Bożej Bolesnej	Tablica upamiętniająca Wiktora Tezenas du Montcel oficera Orderu Polonia Restituta, delegata Rady Zarządczej Towarzystwa Czeladź.	
17	Kościół Matki Bożej Bolesnej	Tablica upamiętniająca Jana Antoniego Keller komandora Orderu Piusa IX, oficera Orderu Polonia Restituta, kawalera Orderu Legii Honorowej, administratora delegowanego Towarzystwa Kopalń „Czeladź”.	
18	Kościół Matki Bożej Bolesnej	Tablica upamiętniająca Emila Kellera kapitana artylerii wojsk francuskich, kawalera Legii Honorowej i Krzyża Wojennego.	
19	Kościół Matki Bożej Bolesnej	Tablica upamiętniająca 30 mieszkańców Czeladzi – Piasków, zamordowanych w hitlerowskich kaźniach za udział w Związku Orła Białego w czasie wojny 1939 – 45.	E.M.P.* Nr 9/18 - U
20	Kościół Matki Bożej Bolesnej	Tablica upamiętniająca oficerów Wojska Polskiego i policjantów, zamordowanych w 1940 r. na rozkaz Stalina przez sowieckie NKWD.	
21	Kościół Matki Bożej Bolesnej	Tablica upamiętniająca ofiary katastrofy lotniczej pod Smoleńskiem w dniu 10 kwietnia 2010 roku	
22	Kościół św. Archaniołów Michała, Gabriela, Rafała	Tablica upamiętniająca poświęcenie kamienia węgielnego kościoła św. Archaniołów przez Jana Pawła II oraz wmurowanie kamienia przez biskupa Adama Śmigielskiego.	

<b>23</b>	Kościół św. Archaniołów Michała, Gabriela, Rafała	Tablica upamiętniająca poświęcenie kamienia węgielnego domu parafialnego przez Jana Pawła II oraz wmurowanie kamienia przez biskupa Adama Śmigielskiego.	
<b>24</b>	Kościół św. Archaniołów Michała, Gabriela, Rafała	Tablica pamięci ofiar hitleryzmu i komunizmu w 25 rocznicę powstania NSZZ „Solidarność”.	
<b>25</b>	Kościół św. Wojciecha	Tablica Pamięci księdza Józefa Klekota, współtwórcy i pierwszego proboszcza parafii św. Wojciecha.	
<b>26</b>	Kościół św. Wojciecha	Tablica upamiętniająca poświęcenie kamienia węgielnego kościoła św. Wojciecha przez biskupa Piotra Skuchę.	
<b>27</b>	Kościół św. Wojciecha	Tablica upamiętniająca konsekrację kościoła przez biskupa Adama Śmigielskiego.	
<b>28</b>	Kościół św. Wojciecha	Tablica ku czci świętego patrona biskupa Wojciecha w tysiąclecie jego męczeńskiej śmierci.	

\* Ewidencja Miejsc Pamięci województwa śląskiego



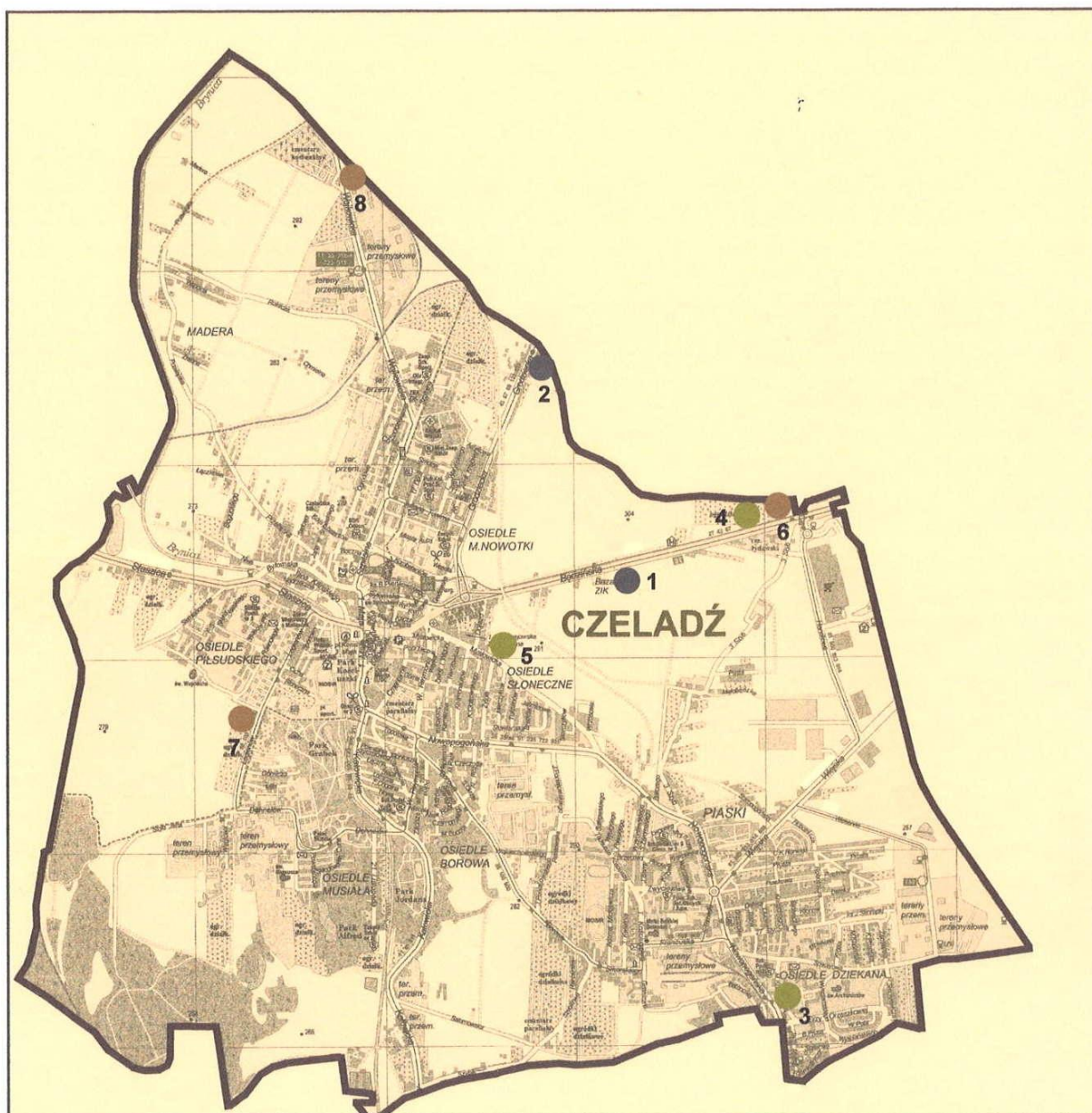
**● POMNIKI**

LP.	ADRES	OBIEKT	UWAGI
<b>POMNIKI</b>			
1	ul. Sikorskiego - park	Pomnik górników.	E.M.P. * Nr 9/11 - U
2	ul. Katowicka – park im. T Kościuszki	Pomnik (popiersie) Tadeusza Kościuszki na cokole odstępny w 200. rocznicę śmierci	
3	Plac Konstytucji 3 Maja	Obelisk - „Czeladzianom poległym za wolność i niepodległość ojczyzny”	E.M.P. * Nr 9/08 - U
4	ul. Katowicka	Płyta nagrobna zawierająca urnę z prochami zamordowanych w obozie Auschwitz-Birkenau	E.M.P. * Nr 9/07 - GW
5	ul. Katowicka	Pomnik na miejscu gdzie stała bożnica Żydów Czeladzi i okolicy	E.M.P. * Nr 9/14 - U
6	ul. Związku Orła Białego	Pomnik upamiętniający członków 3 Związku Orła Białego, którzy zginęli w czasie okupacji hitlerowskiej oraz w łaźni miejskiej 29 grudnia 1940 r.	E.M.P. * Nr 9/17 - U

7	ul. Staszica - Cmentarna	Pomnik pamięci Policjantów II RP z Czeladzi zamordowanych przez NKWD w 1940 r.	
8	ul. Katowicka – U.M.	Pomnik „Działaczom Ruchu Robotniczego, którzy w 1927 r. zwyciężyli w wyborach tworząc Blok Jedności Robotniczej w Radzie Miejskiej w Czeladzi”	E.M.P. * Nr 9/04 - U
9	ul. Będzińska – cmentarz żydowski	„ Pomnik wiecznej pamięci Żydów z Zagłębia wymordowanych przez zbrodniarzy hitlerowskich podczas likwidacji getta Kamionki w sierpniu 1943 r.	E.M.P. * Nr 9/15 - GW
10	ul. Nowopogońska - cmentarz parafialny	Pomnik Katyński	
11	ul. Nowopogońska - cmentarz parafialny	Obelisk – grób zbiorowy ofiar pożaru szybu KWK „Saturn” 4 marca 1898 r.	E.M.P. * Nr 9/06 - G
12	ul. Nowopogońska - cmentarz parafialny	Pomnik – mogiła zbiorowa górników, którzy zginęli w KWK „Wiktor” w Miłowicach 9 grudnia 1909 r.	E.M.P. * Nr 9/10 - G
13	ul. Nowopogońska - cmentarz parafialny	12 mogił nieznanymi żołnierzy polskich z wojny polsko – bolszewickiej 1919 – 1920.	E.M.P. * Nr 9/03 - G
14	ul. Dehnelów 10	Pomnik pamięci osieroconych dzieci obozu w Potulicach, których rodziców zamordowano w hitlerowskich obozach zagłady	
15	ul. Będzińska	Rzeźba Katarzyny Włodyczkowej	
16	ul. Nowopogońska przy rondzie	Pomnik Szlaku Orłąt Lwowskich	

\*Ewidencja Miejsc Pamięci województwa śląskiego





- KRZYŻE KAMIENNE
- KRZYŻE METALOWE
- KRZYŻE DREWNIANE

L.P.	ADRES	OBIEKT	FORMA OCHRONY/UWAGI
<b>KRZYŻE*</b>			
1	ul. Będzińska	Krzyż kamienny	m.p.z.p. Uchwała Nr LXVI/1017/2006
2	ul. Grodziecka	Krzyż kamienny	Brak m.p.z.p.
3	ul. Nowopogońska	Krzyż metalowy	m.p.zp. Uchwała Nr LXI/1023/2009
4	ul. Będzińska	Krzyż metalowy	Brak m.p.z.p.
5	ul. Mysłowicka	Krzyż żeliwny	Brak m.p.z.p.
6	ul. Będzińska	Krzyż drewniany	Brak zapisu w m.p.z.p. Uchwała Nr XXIX/396/2004

<b>7</b>	ul. Legionów	Krzyż drewniany	m.p.z.p. Uchwała Nr LXX/1213/2010
<b>8</b>	ul. Wojkowska	Krzyż drewniany	m.p.z.p. Uchwała Nr LXI/1024/2009

\* Pozostałe krzyże i figury znajdują się na terenach przykościelnych oraz na cmentarzach



● FIGURY WPISANE DO REJESTRU ZABYTKÓW

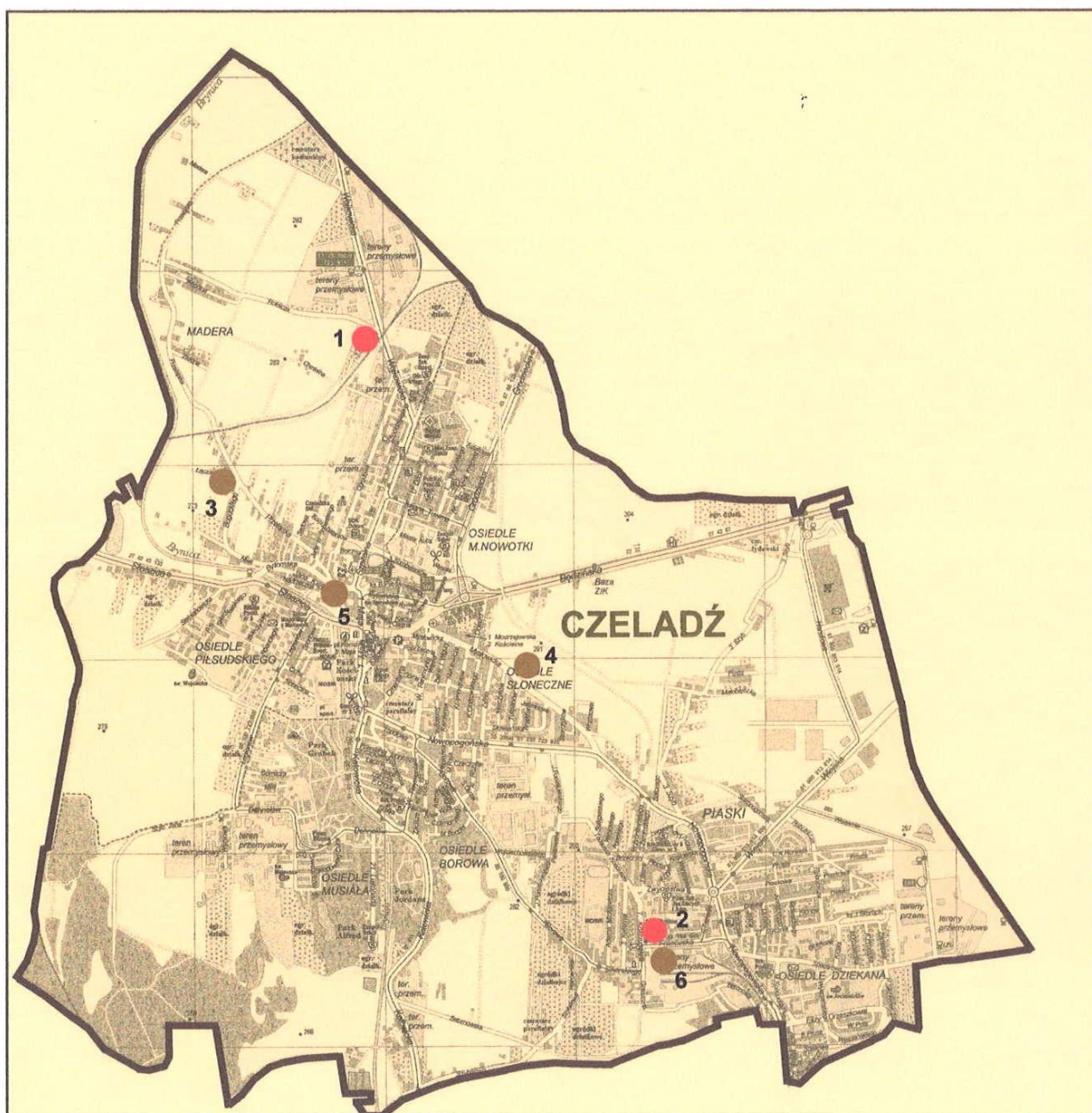
● FIGURY POZOSTAŁE

LP.	ADRES	OBIEKT	FORMA OCHRONY/UWAGI
<b>FIGURY*</b>			
1	Teren kościoła św. Stanisława B. M.	Grupa figuralna Pieta	Wpis do rejestru zabytków B-541/80 zał. 1 poz. 2
2	Teren kościoła św. Stanisława B. M.	Figura św. Jana Nepomucena	Wpis do rejestru zabytków B-541/80 zał. 1 poz. 60
3	Teren kościoła św. Stanisława B. M.	Figura Matki Boskiej	m.p.z.p. Uchwała Nr XXIX/360/2007
4	ul. Cmentarna	Figura Chrystusa z sercem gorejącym	Brak m.p.z.p.
5	Teren kościoła św. Wojciecha ul. Składkowskiego	Figura św. Wojciecha	Brak zapisu w m.p.z.p. Uchwała Nr LXX/1213/2010



<b>6</b>	Teren kościoła Matki Bożej Bolesnej ul. Kościuszki	Figura Ojca Świętego Jana Pawła II	Brak zapisu w m.p.z.p. Uchwała Nr LVIII/940/2009
<b>7</b>	Teren kościoła Matki Bożej Bolesnej ul. Kościuszki	Figura Matki Bożej Królowej Polski	Brak zapisu Uchwała Nr LVIII/940/2009
<b>8</b>	Teren kościoła Matki Bożej Bolesnej ul. Kościuszki	Figura św. Jana Vianney	Brak zapisu w m.p.z.p. Uchwała Nr LVIII/940/2009
<b>9</b>	Teren kościoła Matki Bożej Bolesnej ul. Kościuszki	Figura św. Barbary w grocie	Brak zapisu w m.p.z.p. Uchwała Nr LVIII/940/2009

\* Pozostałe krzyże i figury znajdują się na terenach przykościelnych oraz na cmentarzach



● KAPLICZKI WPISANE DO REJESTRU ZABYTKÓW

● KAPLICZKI POZOSTAŁE

LP.	ADRES	OBIEKT	FORMA OCHRONY/UWAGI
<b>KAPLICZKI</b>			
1	ul. Wojkowicka	Kapliczka Chrystusa Zwycięzcy	Wpis do rejestru zabytków B-564/82
2	ul. Francuska/Kościuszki	Kapliczka Chrystusa z sercem gorejącym	Wpis do rejestru zabytków A/1479/92
3	ul. Przełajska/Łączkowa	Kapliczka Chrystusa frasośliwego	Brak m.p.z.p.
4	ul. Mysłowicka	Kapliczka murowana św. Rozalii	m.p.z.p. Uchwała Nr XXIX/359/2007
5	ul. Bytomska	Kapliczka św. Agaty	Brak m.p.z.p.
6	ul. Kościuszki (CZOK)	Kapliczka św. Barbary	Brak zapisu w m.p.z.p. Uchwała Nr LVIII/940/2009