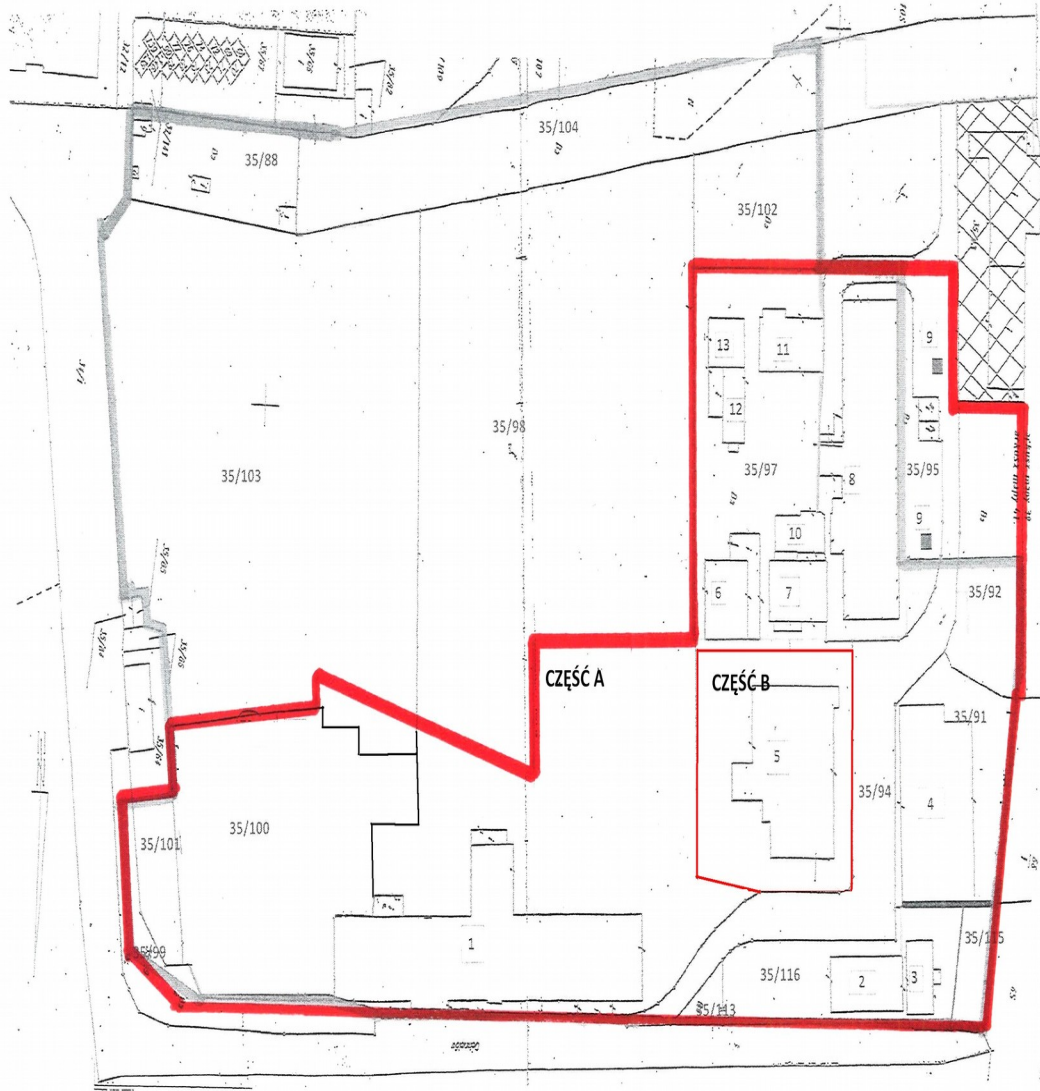


## **DOKUMENTACJA INWENTARYZACYJNA**

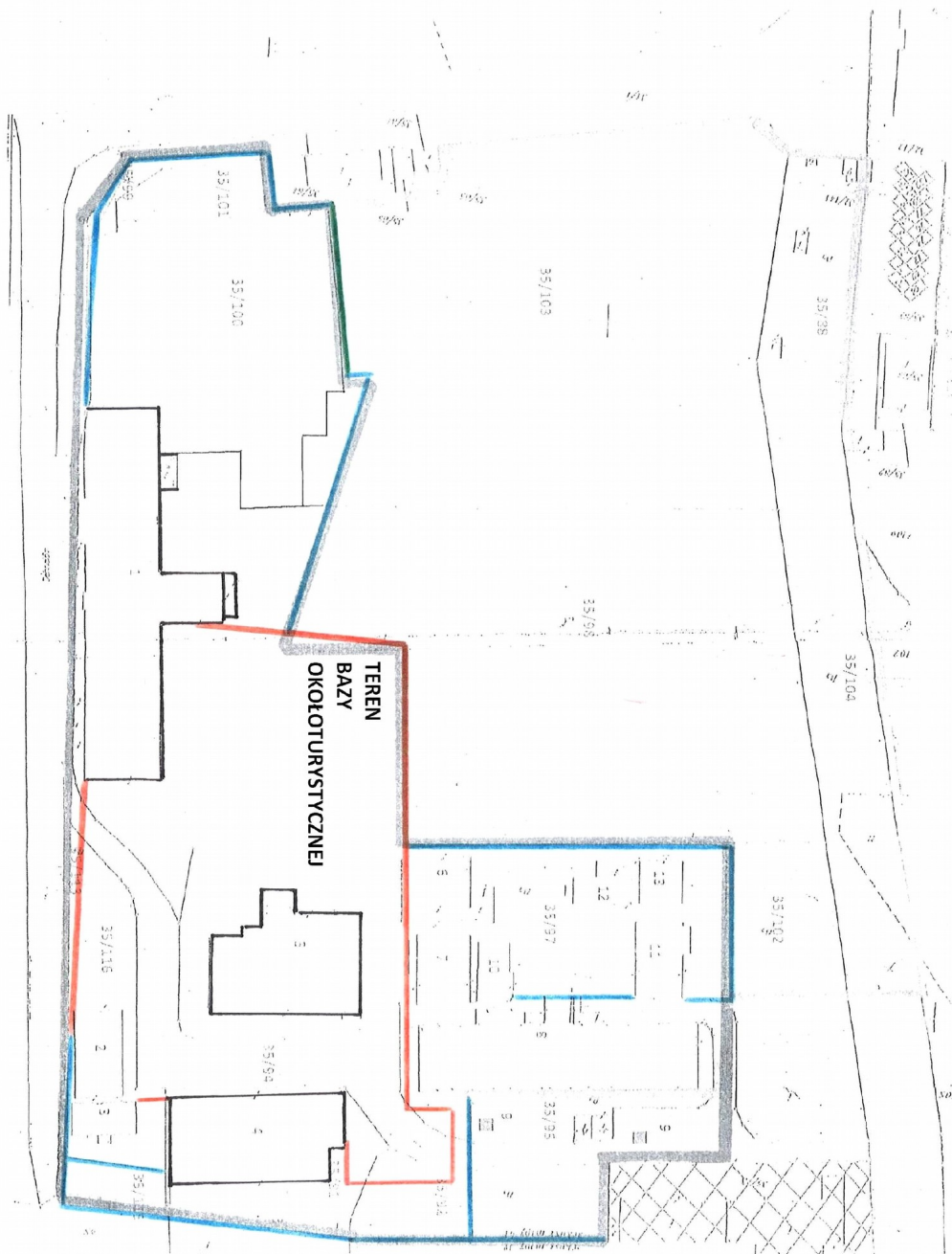
### **WYKAZ BUDYNKÓW PO BYŁEJ „KWK SATURN” PRZY UL. DEHNELÓW W CZELADZI**

- BUDYNEK NR 1 – CECHOWNIA, HALA ZBORNA, ŁAŻNIA, LAMPIARNIA
- BUDYNEK NR 2 – BUDYNEK WARSZTATU ELEKTRYCZNEGO
- BUDYNEK NR 3 - BUDYNEK WARSZTATU ELEKTRYCZNEGO
- BUDYNEK NR 4 – BUDYNEK DZIAŁU MECHANICZNEGO
- BUDYNEK NR 5 – BUDYNEK GALERII SZTUKI WSPÓŁCZESNEJ „ELEKTROWNIA”
- BUDYNEK NR 6 – BUDYNEK NADSZYBIA SZYBU II
- BUDYNEK NR 7 – BUDYNEK MASZYNY WYCIĄGOWEJ SZYBU II
- BUDYNEK NR 8 - BUDYNEK KOTŁOWNI
- BUDYNEK NR 9 – KOMINY Z ODPYLACZAMI
- BUDYNEK NR 10 – WIATA MAGAZYNOWA
- BUDYNEK NR 11 – BUDYNEK MASZYNY WYCIĄGOWEJ SZYBU I
- BUDYNEK NR 12 – BUDYNEK DO OGRZEWANIA SZYBU I
- BUDYNEK NR 13 – BUDYNEK NADSZYBIA SZYBU I

# MAPA TERENU OBJĘTEGO OCHRONĄ



**EWIDENCJA OGRODZENIA NA TERENIE OBJĘTYM OCHRONĄ**



## **INWENTARYZACJA OGRODZENIA TERENU PO BYŁEJ KWK SATURN W CZELADZI**

TERENY BYŁEJ KWK SATURN OTOCZONE SĄ DWOMA RODZAJAMI OGRODZENIA:

- OGRODZENIE BETONOWE – ZAZNACZONE NA MAPIE KOLOREM NIEBIESKIM  
Stan techniczny ogrodzenia betonowego: dobry.
- OGRODZENIE STALOWE – ZAZNACZONE NA MAPIE KOLOREM CZERWONYM  
Stan techniczny ogrodzenia stalowego: bardzo dobry, ogrodzenie nowe.
- OGRODZENIE LEŚNE – ZAZNACZONE NA MAPIE KOLOREM ZIELONYM  
Stan techniczny ogrodzenia leśnego: dobry.

## **PRZEGLĄD OBIEKTÓW ZNAJDUJĄCYCH SIĘ NA TERENIE PO BYŁEJ KWK SATURN W CZELADZI ORAZ ICH FOTOGRAFICZNA DOKUMENTACJA**

### **HALA ZBORNA, ŁAŹNIA, LAMPIARNIA**

Budynek na mapie oznaczony numerem 1.

- Budynek zróżnicowany pod względem wysokości. Jedno oraz dwu kondygnacyjny z wbudowaną wieżą.
- Ściany wewnętrzne wykonane z cegły pełnej oraz bloczków PGS. Ściany posiadają liczne ubytki w narożach.
- Znaczna część otworów okiennych została zamurowana ceglami, pozostałe otwory zaś posiadają znaczne ubytki w oszkleniu.
- Od strony ulicy otwory okienne wypełnione luksferami posiadają wmontowane ościeżnice, które nie są oszkłone.
- Część elewacji od strony ulicy pokryta jest płytami azbestowymi na konstrukcji drewnianej – w części zdewastowana.
- Dach kryty w znacznej części płytami azbestowo-eternitowymi, w pozostałej części papa oraz blacha falistą. Całość w złym stanie technicznym z uwagi, iż znaczne części dachu są zerwane.
- Obróbki blacharskie szczątkowe, skorodowane.

Budynek w złym stanie technicznym.





## BUDYNEK WARSZTATU ELEKTRYCZNEGO

Budynek na mapie oznaczony numerem 2.

- Budynek dwukondygnacyjny z dwuspadowym stropodachem.
- Ściany zewnętrzne wykonane z cegły pełnej . Budynek otynkowany z 2ch stron. Wschodnia strona nierówna w płaszczyźnie. Z lica budynku widoczne pionowe pęknięcia na wysokości I piętra.
- Otwory okienne zabezpieczone – zamurowane cegłą.
- Budynek wyposażony w jedną bramę wjazdową, wykonana z drewna. Brama w złym stanie technicznym. Budynek wyposażony jest również w drzwi wejściowe dwuskrzydłowe, drewniane. Drzwi w złym stanie technicznym, zabezpieczone płytami wiórowymi.







## BUDYNEK WARSZTATU ELEKTRYCZNEGO - TRANSFORMATOROWNIA

Budynek na mapie oznaczony numerem 3.

- Budynek zbudowany z cegły pełnej z licznymi łukowymi otworami okiennymi.
- Mury posiadają liczne długie pionowe oraz ukośne pęknięcia.
- Dach dwuspadowy, kryty papą z licznymi uszkodzeniami poszycia. Budynek posiada uszkodzoną wieżbę dachową.
- W dwóch otworach okiennych brak metalowych ościeżnic szprosowych, w pozostałych oknach liczne ubytki w oszkleniu.
- Budynek wyposażony w dwa otwory drzwiowe, z których pierwszy zamknięty jest dwuskrzydłowymi drzwiami drewnianymi, obitymi blachą. Drugi otwór drzwiowy nie posiada skrzydła drzwiowego.
- Budynek pozbawiony jest obróbek blacharskich – rynien oraz rur spustowych.





### **BUDYNEK DZIAŁU MECHANICZNEGO**

Budynek na mapie oznaczony numerem 4.

- Budynek składa się z dwóch części: wyższej z wykonaną nadbudówką jedno piętrową oraz z części niższej od strony zaplecza.
- Ściany wykonane są z cegły pełnej. Liczne ubytki cegieł od strony zaplecza, oraz również liczne pęknięcia elewacji od strony południowej.
- Dach w części wyższej – dwuspadowy z mansardami, kryty papą. Liczne naderwania oraz pęknięcia na całej powierzchni pokrycia dachowego. Dach w części niższej – jednospadowy – kryty papą.
- W budynku od strony zaplecza znajdują się okna PCV, w części okratowane.
- Budynek posiada 3 szt. wrót dwuskrzydłowych stalowych w stanie dostatecznym.
- Na całym budynku brak obróbek blacharskich – rynien oraz rur spustowych.







2013/11/08







### **BUDYNEK GALERII SZTUKI WSPÓŁCZESNEJ „ELEKTROWNIA”**

Budynek na mapie oznaczony numerem 5.

Budynek Galerii Sztuki Współczesnej ELEKTROWNIA jest budynkiem przemysłowym, pokopalnianym, obecnie spełniającym funkcje kulturalne, edukacyjne i turystyczne. Obiekt wpisany jest na Szlak Zabytków Techniki Województwa Śląskiego. Jest to budynek o wysokim standardzie, w bardzo dobrym stanie technicznym, jego przebudowa i adaptacja miała miejsce w 2013 roku, budynek wyposażony jest w instalację elektryczną, wod-kan, CO, ppoż SSP, SAP, wentylacyjną, klimatyzacyjną, monitoringu. W budynku znajdują się zabytkowe maszyny i urządzenia po byłej KWK SATURN. Budynek przystosowany jest do potrzeb osób niepełnosprawnych. Powierzchnia użytkowa budynku to ok. 1680 m<sup>2</sup>. Budynek Galerii Sztuki Współczesnej Elektrownia włączony jest do wojewódzkiej ewidencji zabytków.

W budynku znajdują się piwnice przeznaczone na cele ekspozycyjne, sala główna z zabytkowymi



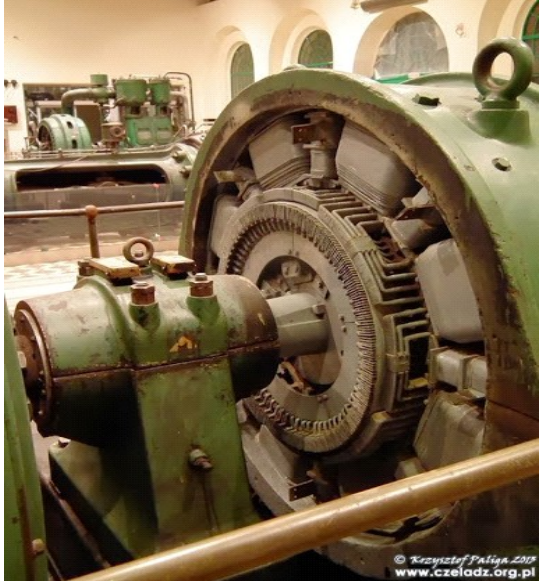
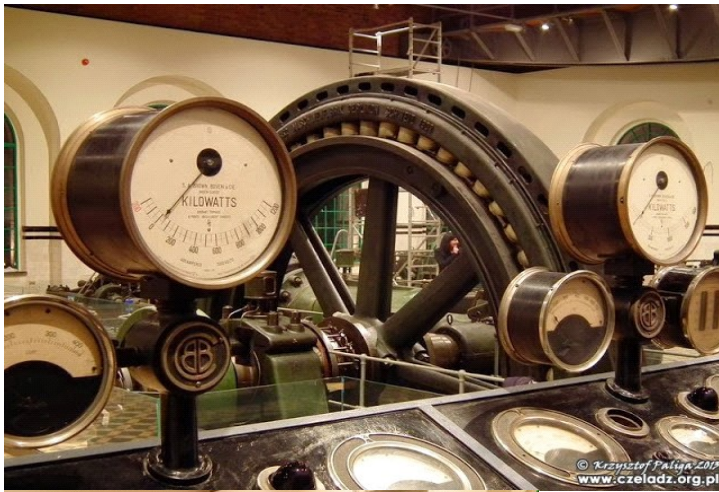
maszynami i urządzeniami, sala multimedialna oraz sala konferencyjna na parterze budynku i sala warsztatowa na piętrze. Ponadto w budynku znajdują się toalety oraz pomieszczenia gospodarcze. Budynek posiada dobudowaną klatkę schodową z windą.

W budynku znajdują się zabytkowe maszyny oraz urządzenia:

- Zespół prądotwórczy Wanda,
- Kompresor Belliss,
- Układ zasilania prądotwórczy,
- Kokpit sterowniczy – zespół pomiarowy,
- Elementy rozdzielni 6 KV,
- Elementy systemu 6KV,
- Szafy sterownicze pompy TS I i TS II.



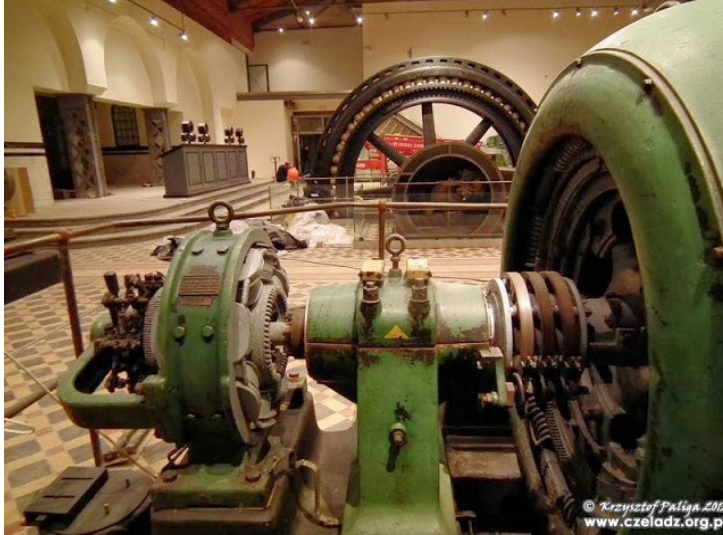












## BUDYNEK NADSZYBIA SZYBU II

Budynek na mapie oznaczony numerem 6.

- Budynek wielkogabarytowy, którego Główna część wznosi się do wysokości kilku pięter. Mury wzmocnione poprzecznymi, stalowymi prętami znajdującymi się wewnątrz muru (ankrowania). Całość wykonana z cegły pełnej. Na stronie zachodniej widoczna znaczna, kilkumetrowa szczelina po pęknięciu muru. Od strony wschodniej widoczny ślad po zburzonym budynku. Odkryty otwór bramowy, łukowy, zabudowany do wysokości ok. 2/3 ścianką z bloczków. Na wysokości przedmiotowej ścianki pęknięcie na całej jej wysokości.
- Dach kryty blacha falistą, wykonany jako dwuspadowy.
- Od strony północnej i zachodniej do budynku dolega niższy budynek, którego szkielet wykonany jest z metalu z wypełnieniami ceglanymi, tworzącymi ściany.
- Dach niższego budynków kryty papą - pokrycie w złym stanie technicznym.
- Budynek posiada liczne otwory okienne i drzwiowe, z których część jest okratowana. W całym budynku duże ubytki w oszkleniu – częściowo zabezpieczone płytami osb.
- Obróbki blacharskie niekompletna na całym budynku.











2013/11/08



2013/11/08

## **BUDYNEK MASZINY WYCIĄGOWEJ SZYBU II**

Budynek na mapie oznaczony numerem 9.

- Budynek wykonany z cegły pełnej, otynkowany z połaciowymi ubytkami. W narożu południowo-wschodnim ubytki ceglane.
- Dach płaski.
- Obróbki blacharskie skorodowane.
- Stolarka okienna drewniana oraz metalowa z ubytkami oszklenia – zabezpieczona melaminą.
- Drzwi wejściowe do budynku drewniane, dwuskrzydłowe.

W budynku znajdują się elementy zabytkowych maszyn:

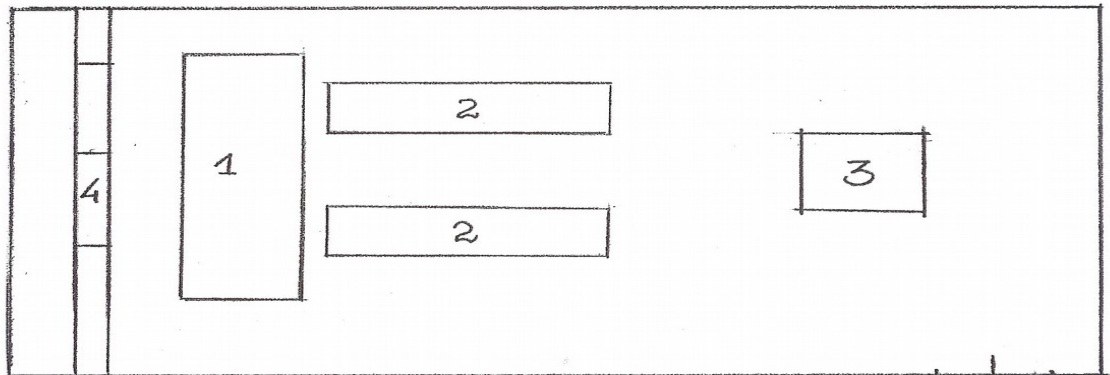
- Bęben maszyny wyciągowej,
- Tłok maszyny parowej,
- Pomieszczenie dyspozytora,
- Suwnica.





# BUDYNEK MASZYNY WYCIĄGOWEJ

## SZYB I



### Legenda:

- 1 Bęben maszyny wyciągowej
- 2 Tłok maszyny parowej
- 3 Pomieszczenie dyspozytora
- 4 Suwnica

**INSPEKTOR NADZORU**  
d/s BUDOWLANIANYCH  
Marek Marcinkowski  
Upm. bud. nr 241/88  
do nadzoru i kierowania

**INSPEKTOR NADZORU**  
d/s instalacyjnych i od. kan. gaz. co.  
Kazimierz Wiatczak  
upr. A-VII. 7342/98/99

**ROZMIESZCZENIE MASZYN**







**BUDYNEK KOTŁOWNI**

Budynek na mapie oznaczony numerem 8.

- Budynek wielkogabarytowy, składa się z 2 częściami – starszej – parterowej, zbudowanej z cegieł, oraz części nowszej – wykonanej z cegieł i pustaków.
- Nowsza część budynku posiada liczne otwory okienne i drzwiowe z ościeżnicami drewnianymi i stalowymi ze znaczną ilością ubytków w oszkleniu.
- Starsza część budynku z dachem dwuspadowym o konstrukcji drewnianej kryta papą, która w znacznym stopniu jest zniszczona.
- Obróbki blacharskie na budynku niekompletne, skorodowane.
- W starszej części budynku stwierdzono różnej wielkości ubytki w murach.





#### KOMINY Z ODPYLACZAMI

Obiekt na mapie oznaczony numerem 9.

- Kominy wykonane z cegły pełnej, klamrowane co kilka metrów na całej wysokości metalowymi płaskownikami.



2013/11/12



### **WIATA MAGAZYNOWA**

Budynek na mapie oznaczony numerem 10.

- Wiata postawiona jest na fundamencie betonowym.
- Konstrukcja wiaty składa się z 8 szt. stalowych kolumn oraz metalowych kratownic podtrzymujących dach.
- Dwuspadowy dach wykonany z blachy falistej.
- Wiata jest osiatkowana z wbudowaną, dwuskrzydłową bramą, zamykaną na kłódkę.

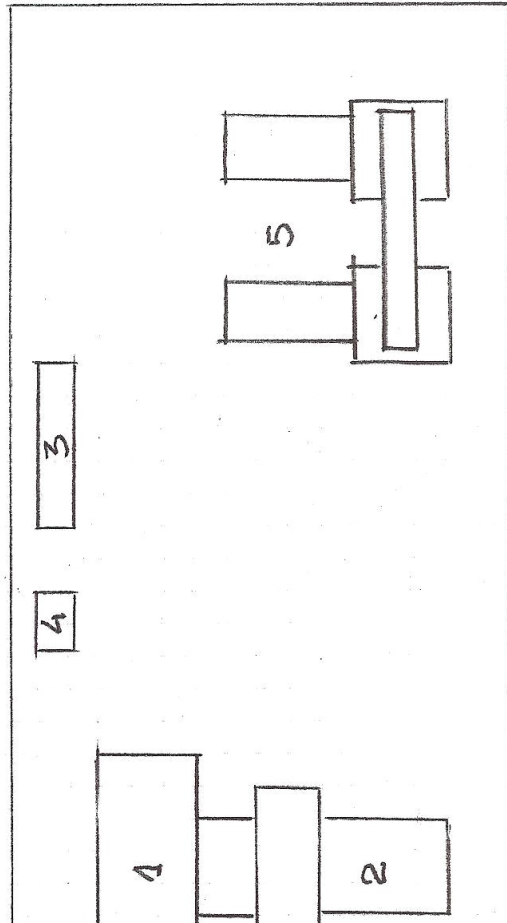
Na terenie wiaty znajdują się elementy zabytkowych maszyn:

- Bęben liny wyciągowej,
- Silnik elektryczny,
- Rozdzielnia 500 V,
- Wskaźnik ciśnienia pary,

- Maszyna napędowa parowa.

## ROZMIESZCZENIE MASZYN





**Legenda:**

- 1 Bęben liny wyciągowej
- 2 Silnik elektryczny
- 3 Rozdzielnia 500 V
- 4 Wskaźnik ciśnienia pary
- 5 Maszyna napędowa parowa









## **BUDYNEK MASZYN WYCIAGOWEJ SZYBU I**

Budynek na mapie oznaczony numerem 11.

- Budynek wykonany z cegły pełnej. Widoczne pęknięcie na ścianie od strony wschodniej na całej wysokości budynku. W elewacji liczne ubytki.
- Budynek posiada duże łukowe otwory okienne o metalowych ościeżnicach, okratowane z ubytkami w oszkleniu.
- Budynek wyposażony jest w 2 szt. drewnianych drzwi dwuskrzydłowych o znacznym stopniu zużycia.
- Znaczne ubytki w obróbkach blacharski, natomiast istniejące - w wysokim stopniu skorodowane.

W budynku znajdują się elementy zabytkowych maszyn:

- Bęben maszyny wyciągowej,
- Tłok maszyny parowej,
- Pomieszczenie dyspozytora,
- Suwnica.



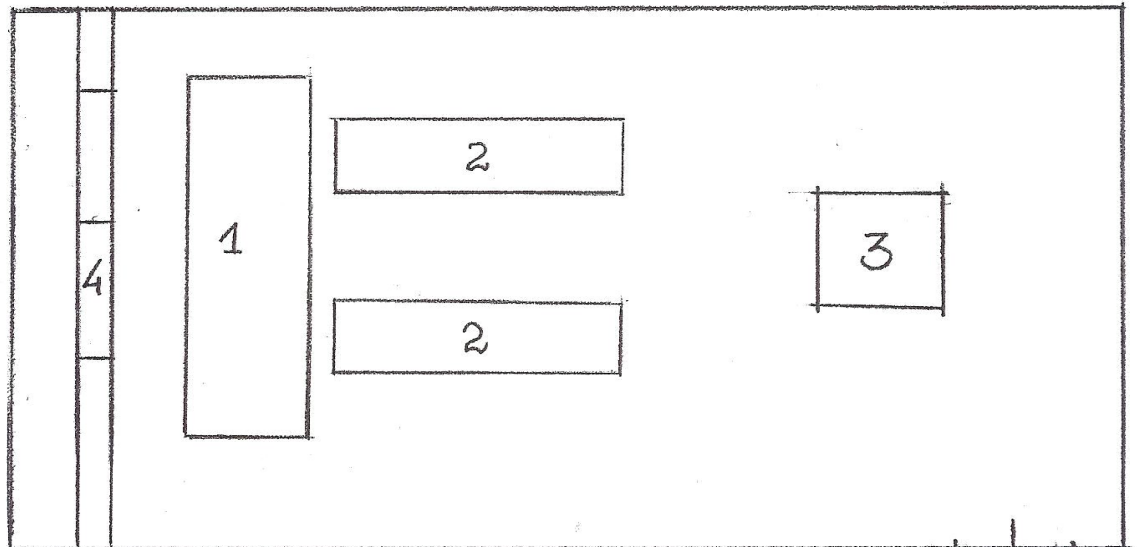


**ROZMIESZCZENIE MASZYN**



# BUDYNEK MASZyny WYCIĄGOWEJ

## SZYB I



### Legenda:

- 1 Bęben maszyny wyciągowej
- 2 Tłok maszyny parowej
- 3 Pomieszczenie dyspozytora
- 4 Suwnica









### **BUDYNEK DO OGRZEWANIA SZYBU I**

Budynek na mapie oznaczony numerem 12.

- Budynek wykonany z cegły pełnej.
- Stolarstwo okienne szprosowa metalowa z ubytkami w oszkleniu.
- Od zachodniej strony znajduje się brama dwuskrzydłowa metalowa, kompletna.
- Barak obróbek blacharskich.





### **BUDYNEK NADSZYBIA SZYBU I**

Budynek na mapie oznaczony numerem 13.

- Budynek wykonany z cegły pełnej, mury wzmocnione poprzecznymi stalowymi prętami (ankrowanie).
- Liczne braki w obróbkach blacharskich na powierzchni całego budynku.
- Otwory okienne o metalowych szprosowych ościeżnicach z ubytkami w oszkleniu.
- W budynek wmontowana jest metalowa konstrukcja maszyny wyciągowej.
- Od strony zachodniej budynek jest wyposażony w 3 komplety metalowych dwuskrzydłowych wrót.







### **BAZA OKOŁOTURYSTYCZNA**

Bazę okołoturystyczną tworzą ul. Biedermanna od przebudowywanego zjazdu z ul. Dehnelów do placu manewrowego przy Galerii Elektrowni oraz dwa duże parkingi dla ponad 80 samochodów osobowych i 4 autokarów, a także efektowny pasaż pieszo-rowerowy z pylonami tworzącymi stałą ekspozycję.

Na terenie bazy okołoturystycznej znajdują się:

- maszty flagowe
- ławki metalowe z oparciem
- kosze na śmieci metalowe
- stojaki rowerowe
- wiaty rowerowe
- wiaty z kontenerami do zbiórki odpadów
- słupy oświetleniowe z czujnikiem zmierzchu
- pylony ekspozycyjne











