

ZP.....

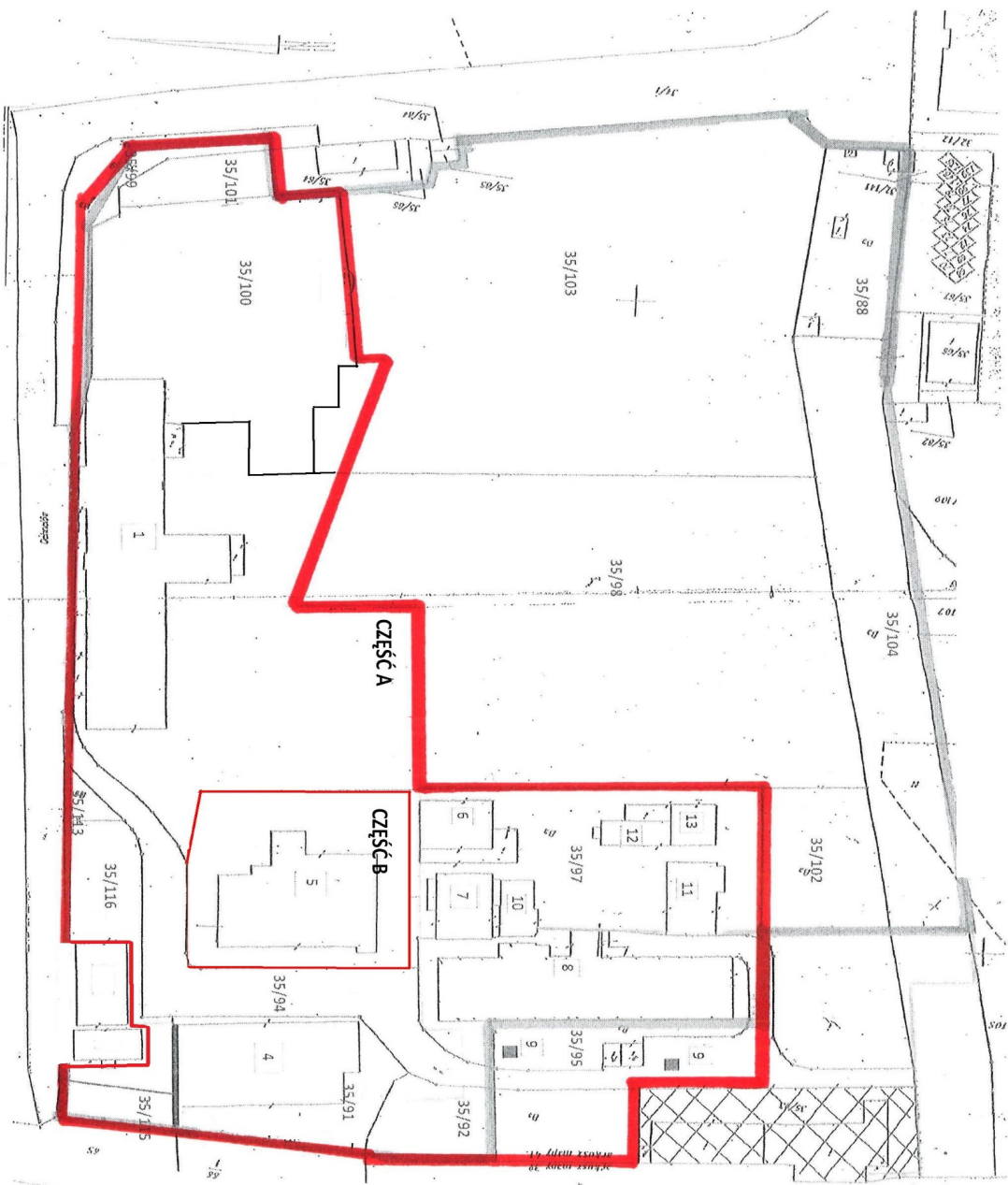
**DOKUMENTACJA**  
**INWENTARYZACYJNA**

Stan na listopad 2018

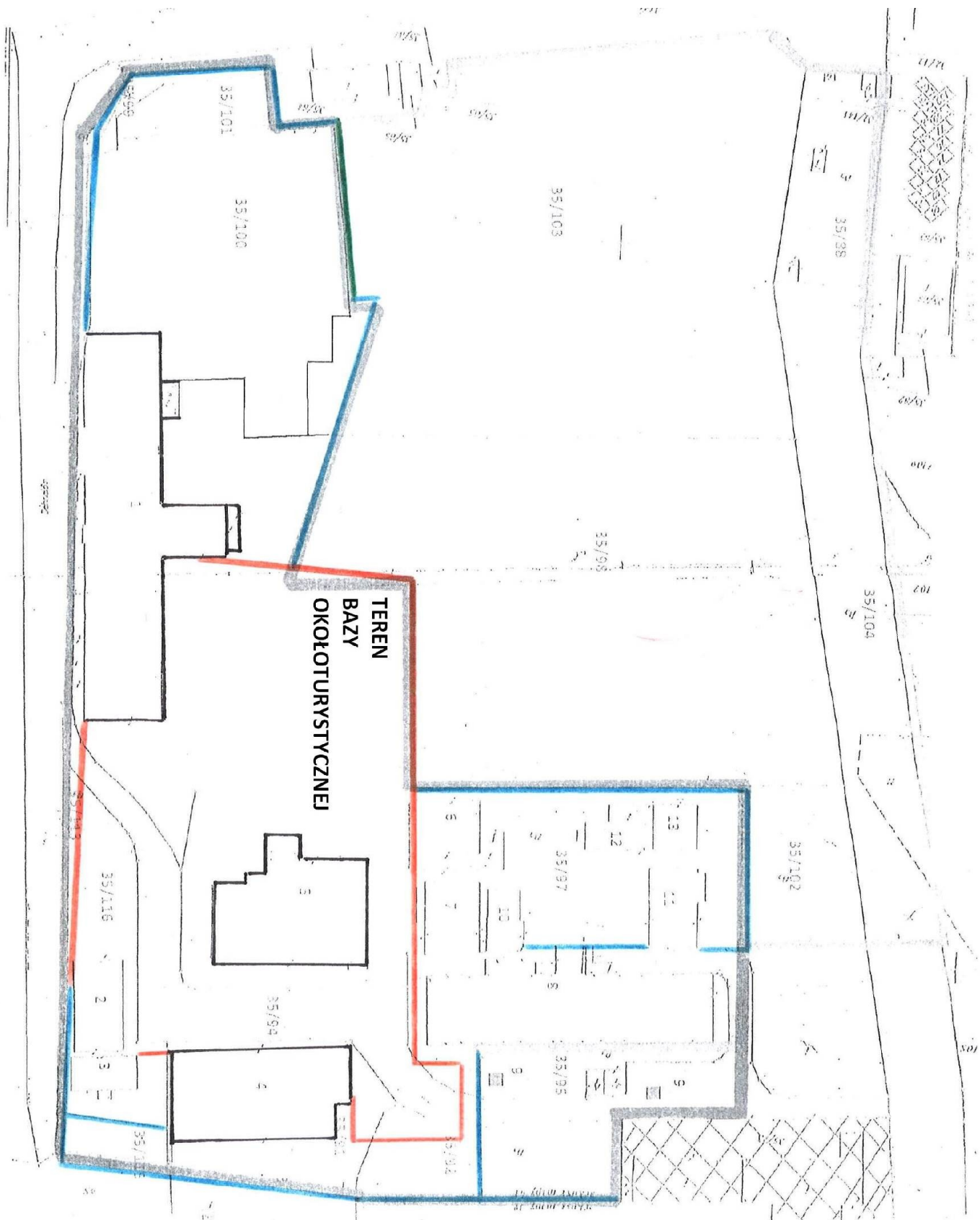
**WYKAZ BUDYNKÓW PO BYŁEJ „KWK SATURN” PRZY UL. DEHNELÓW  
W CZELADZI**

1. BUDYNEK NR 1 – HALA ZBORNA, ŁAŹNIA, LAMPIARNIA
2. BUDYNEK NR 4 – BUDYNEK DZIAŁU MECHANICZNEGO
3. BUDYNEK NR 5 – BUDYNEK GALERII SZTUKI WSPÓŁCZESNEJ „ELEKTROWNIA”
4. BUDYNEK NR 6 – BUDYNEK NADSZYBIA SZYBU II
5. BUDYNEK NR 7 – BUDYNEK MASZYNY WYCIĄGOWEJ SZYBU II
6. BUDYNEK NR 8 - BUDYNEK KOTŁOWNI
7. BUDYNEK NR 9 – KOMINY Z ODPYLACZAMI
8. BUDYNEK NR 10 – WIATA MAGAZYNOWA
9. BUDYNEK NR 11 – BUDYNEK MASZYNY WYCIĄGOWEJ SZYBU I
10. BUDYNEK NR 12 – BUDYNEK DO OGRZEWANIA SZYBU I
11. BUDYNEK NR 13 – BUDYNEK NADSZYBIA SZYBU I

# MAPA TERENU OBJĚTEGO OCHRONA



**EWIDENCJA OGRODZENIA NA TERENIE OBJĘTYM OCHRONĄ**





# INWENTARYZACJA OGRODZENIA TERENU PO BYŁEJ KWK SATURN W CZELADZI

TERENY BYŁEJ KWK SATURN OTOCZONE SĄ DWOMA RODZAJAMI OGRODZENIA:

1. OGRODZENIE BETONOWE – ZAZNACZONE NA MAPIE KOLOREM NIEBIESKIM  
Stan techniczny ogrodzenia betonowego: dobry.
2. OGRODZENIE STALOWE – ZAZNACZONE NA MAPIE KOLOREM CZERWONYM  
Stan techniczny ogrodzenia stalowego: bardzo dobry, ogrodzenie nowe.
3. OGRODZENIE LEŚNE – ZAZNACZONE NA MAPIE KOLOREM ZIELONYM  
Stan techniczny ogrodzenia leśnego: dobry.

**PRZEGLĄD OBIEKTÓW ZNAJDUJĄCYCH SIĘ NA TERENIE PO BYŁEJ  
KWK SATURN W CZELADZI ORAZ ICH FOTOGRAFICZNA  
DOKUMENTACJA**

## HALA ZBORNA, ŁAŹNIA, LAMPIARNIA

Budynek na mapie oznaczony numerem 1.

1. Budynek zróżnicowany pod względem wysokości. Jedno oraz dwu kondygnacyjny z wbudowaną wieżą.
2. Ściany wewnętrzne wykonane z cegły pełnej oraz bloczków PGS. Ściany posiadają liczne ubytki w narożach.
3. Znaczna część otworów okiennych została zamurowana ceglami, pozostałe otwory zaś posiadają znaczne ubytki w oszkleniu.
4. Od strony ulicy otwory okienne wypełnione luksferami posiadają wmontowane ościeżnice, które nie są oszkłone.
5. Część elewacji od strony ulicy pokryta jest płytami azbestowymi na konstrukcji drewnianej – w części zdewastowana.
6. Dach kryty w znacznej części płytami azbestowo-eternitowymi, w pozostałej części papa oraz blacha falistą. Całość w złym stanie technicznym z uwagi, iż znaczne części dachu są zerwane.
7. Obróbki blacharskie szczątkowe, skorodowane.

Budynek w złym stanie technicznym.



## BUDYNEK DZIAŁU MECHANICZNEGO

Budynek na mapie oznaczony numerem 4.

1. Budynek składa się z dwóch części: wyższej z wykonaną nadbudówką jedno piętrową oraz z części niższej od strony zaplecza.
2. Ściany wykonane są z cegły pełnej. Liczne ubytki cegieł od strony zaplecza, oraz równie liczne pęknięcia elewacji od strony południowej.
3. Dach w części wyżej – dwuspadowy z mansardami, kryty papą. Liczne naderwania oraz pęknięcia na całej powierzchni pokrycia dachowego. Dach w części niższej – jednospadowy – kryty papą.
4. W budynku od strony zaplecza znajdują się okna PCV, w części okratowane.
5. Budynek posiada 3 szt. wrót dwuskrzydłowych stalowych w stanie dostatecznym.
6. Na całym budynku brak obróbek blacharskich – rynien oraz rur spustowych.

















## **BUDYNEK GALERII SZTUKI WSPÓŁCZESNEJ „ELEKTROWNIA”**

Budynek na mapie oznaczony numerem 5.

Budynek Galerii Sztuki Współczesnej ELEKTROWNIA jest budynkiem przemysłowym, pokopalnianym, obecnie spełniającym funkcje kulturalne, edukacyjne i turystyczne. Obiekt wpisany jest na Szlak Zabytków Techniki Województwa Śląskiego. Jest to budynek o wysokim standardzie, w bardzo dobrym stanie technicznym, jego przebudowa i adaptacja miała miejsce w 2013 roku, budynek wyposażony jest w instalację elektryczną, wod-kan, CO, ppoż SSP, SAP, wentylacyjną, klimatyzacyjną, monitoring. W budynku znajdują się zabytkowe maszyny i urządzenia po byłej KWK SATURN. Budynek przystosowany jest do potrzeb osób niepełnosprawnych. Powierzchnia użytkowa budynku to ok. 1680 m<sup>2</sup>. Budynek Galerii Sztuki Współczesnej Elektrownia włączony jest do wojewódzkiej ewidencji zabytków.

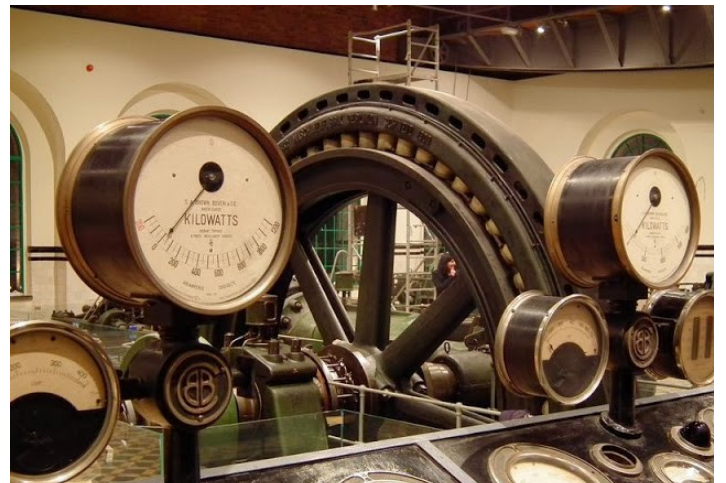
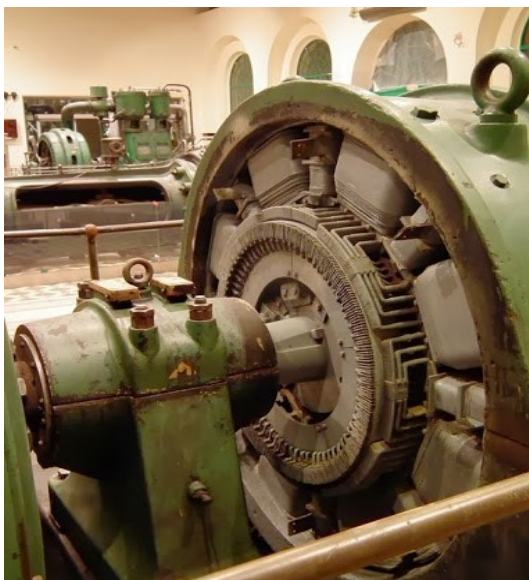
W budynku znajdują się piwnice przeznaczone na cele ekspozycyjne, sala główna z zabytkowymi maszynami i urządzeniami, sala multimedialna oraz sala konferencyjna na parterze budynku i sala warsztatowa na piętrze. Ponadto w budynku znajdują się toalety oraz pomieszczenia gospodarcze. Budynek posiada dobudowaną klatkę schodową z windą.

W budynku znajdują się zabytkowe maszyny oraz urządzenia:

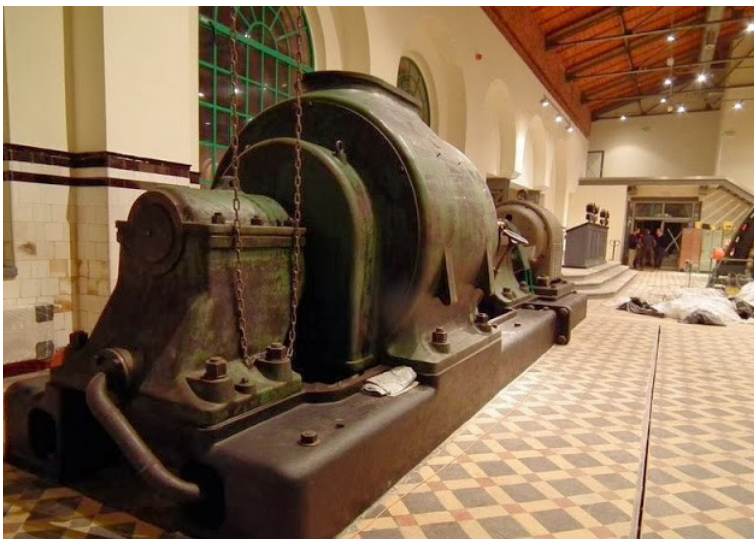
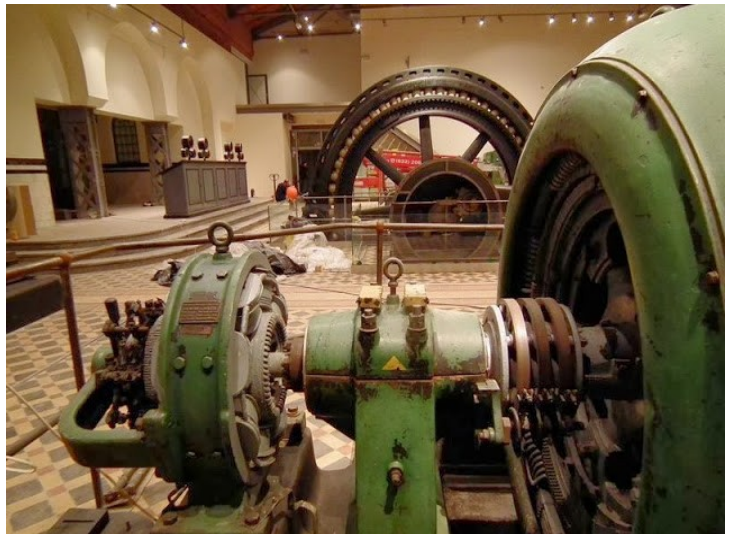
1. Zespół prądotwórczy Wanda,
2. Kompresor Belliss,
3. Układ zasilania prądotwórczy,
4. Kokpit sterowniczy – zespół pomiarowy,
5. Elementy rozdzielni 6 KV,
6. Elementy systemu 6KV,
7. Szafy sterownicze pompy TS I i TS II.











## BUDYNEK NADSZYBIA SZYBU II

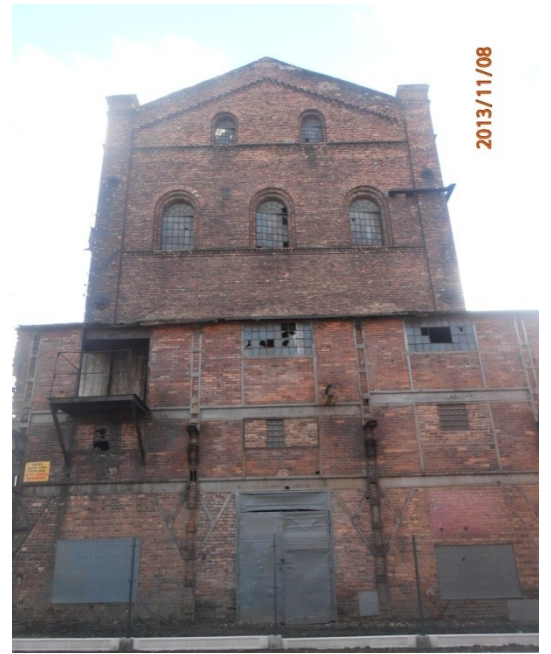
Budynek na mapie oznaczony numerem 6.

1. Budynek wielkogabarytowy, którego Główna część wznosi się do wysokości kilku pięter. Mury wzmocnione poprzecznymi, stalowymi prętami znajdującymi się wewnątrz muru (ankrowania). Całość wykonana z cegły pełnej.  
Na stronie zachodniej widoczna znaczna, kilkumetrowa szczelina po pęknięciu muru.  
Od strony wschodniej widoczny ślad po zburzonym budynku.  
Odkryty otwór bramowy, łukowy, zabudowany do wysokości ok. 2 3 ścianką z bloczków. Na wysokości przedmiotowej ścianki pęknięcie na całej jej wysokości.
2. Dach kryty blacha falistą, wykonany jako dwuspadowy.
3. Od strony północnej i zachodniej do budynku dolega niższy budynek, którego szkielet wykonany jest z metalu z wypełnieniami ceglanyymi, tworzącymi ściany.
4. Dach niższego budynków kryty papą - pokrycie w złym stanie technicznym.
5. Budynek posiada liczne otwory okienne i drzwiowe, z których część jest okratowana.  
W całym budynku duże ubytki w oszkleniu – częściowo zabezpieczone płytami osb.
6. Obróbki blacharskie niekompletna na całym budynku.









## BUDYNEK MASZINY WYCIĄGOWEJ SZYBU II

Budynek na mapie oznaczony numerem 9.

1. Budynek wykonany z cegły pełnej, otynkowany z pościowymi ubytkami.  
W narożu południowo-wschodnim ubytki ceglane.
2. Dach płaski.
3. Obróbki blacharskie skorodowane.
4. Stolarka okienna drewniana oraz metalowa z ubytkami oszklenia – zabezpieczona melaminą.
5. Drzwi wejściowe do budynku drewniane, dwuskrzydłowe.

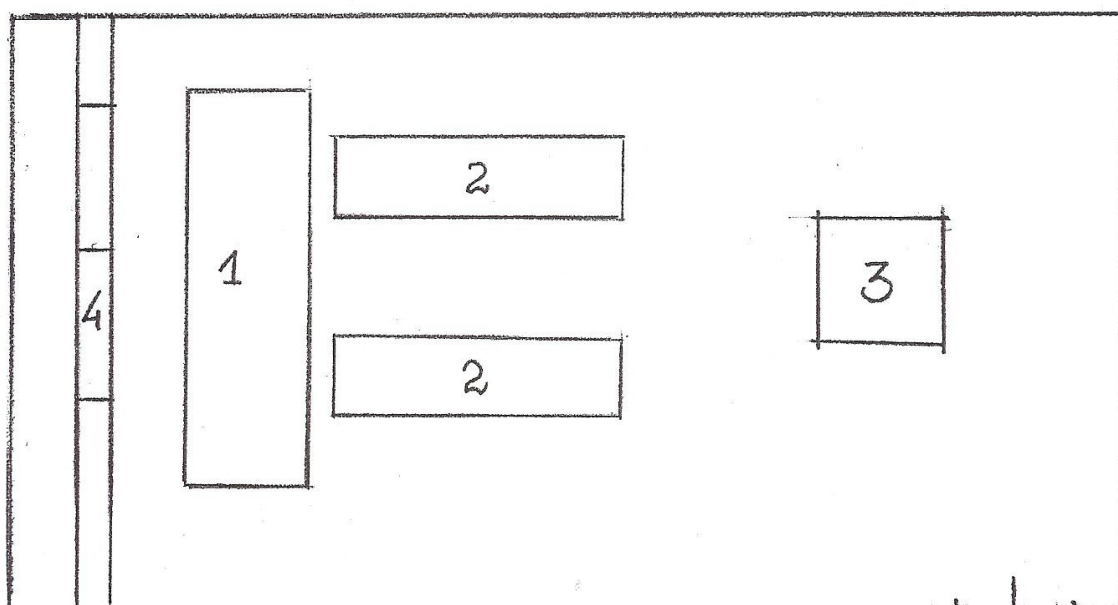
W budynku znajdują się elementy zabytkowych maszyn:

1. Bęben maszyny wyciągowej,
2. Tłok maszyny parowej,
3. Pomieszczenie dyspozytora,
4. Suwnica.





## ROZMIESZCZENIE MASZYN



### Legenda:

- 1 Bęben maszyny wyciągowej
- 2 Tłok maszyny parowej
- 3 Pomieszczenie dyspozytora
- 4 Suwnica









## BUDYNEK KOTŁOWNI

Budynek na mapie oznaczony numerem 8.

1. Budynek wielkogabarytowy, składa się z 2 częściami – starszej – parterowej, zbudowanej z cegieł, oraz części nowszej – wykonanej z cegieł i pustaków.
2. Nowsza część budynku posiada liczne otwory okienne i drzwiowe z ościeżnicami drewnianymi i stalowymi ze znaczną ilością ubytków w oszkleniu.
3. Starsza część budynku z dachem dwuspadowym o konstrukcji drewnianej kryta papą, która w znacznym stopniu jest zniszczona.
4. Obróbki blacharskie na budynku niekompletne, skorodowane.
5. W starszej części budynku stwierdzono różnej wielkości ubytki w murach.





## KOMINY Z ODPYLACZAMI

Budynek na mapie oznaczony numerem 9.

1. Kominy wykonane z cegły pełnej, klamrowane co kilka metrów na całej wysokości metalowymi płaskownikami.







## WIATA MAGAZYNOWA

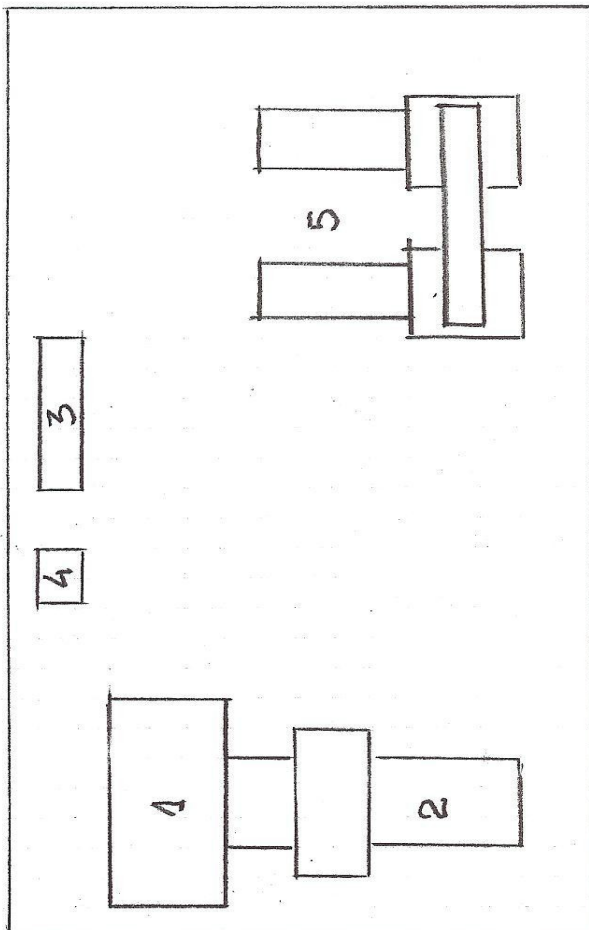
Budynek na mapie oznaczony numerem 10.

1. Wiata postawiona jest na fundamencie betonowym.
2. Konstrukcja wiaty składa się z 8 szt. stalowych kolumn oraz metalowych kratownic podtrzymujących dach.
3. Dwuspadowy dach wykonany z blachy falistej.
4. Wiata jest osiatkowana z wbudowaną, dwuskrzydłową bramą, zamykaną na kłódkę.

Na terenie wiaty znajdują się elementy zabytkowych maszyn:

1. Bęben liny wyciągowej,
2. Silnik elektryczny,
3. Rozdzielnia 500 V,
4. Wskaźnik ciśnienia pary,
5. Maszyna napędowa parowa.

# ROZMIESZCZENIE MASZYN



Legenda:

- 1 Bęben liny wyciągowej
- 2 Silnik elektryczny
- 3 Rozdzielnia 500 V
- 4 Wskaźnik ciśnienia pary
- 5 Maszyna napędowa parowa









## BUDYNEK MASZyny WYCIĄGOWEJ SZYBU I

Budynek na mapie oznaczony numerem 11.

1. Budynek wykonany z cegły pełnej. Widoczne pęknięcia na ścianie od strony wschodniej na całej wysokości budynku. W elewacji liczne ubytki.
2. Budynek posiada duże łukowe otwory okienne o metalowych ościeżnicach, okratowane z ubytkami w oszkleniu.
3. Budynek wyposażony jest w 2 szt. drewnianych drzwi dwuskrzydłowych o znacznym stopniu zużycia.
4. Znaczne ubytki w obróbkach blacharski, natomiast istniejące - w wysokim stopniu skorodowane.

W budynku znajdują się elementy zabytkowych maszyn:

5. Bęben maszyny wyciągowej,
6. Tłok maszyny parowej,
7. Pomieszczenie dyspozytora,
8. Suwnica.





2013/11/15



2013/11/15

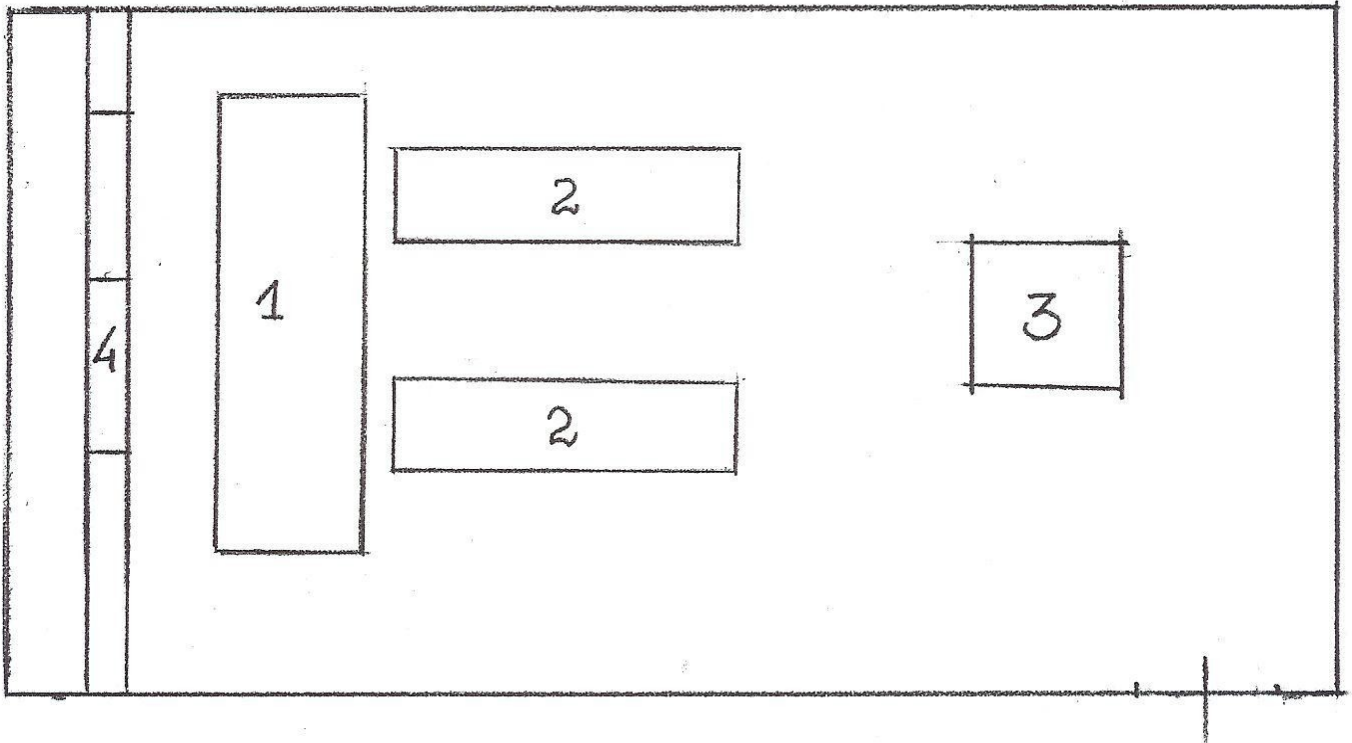


2013/11/15



2013/10/29

## ROZMIESZCZENIE MASZYN



### Legenda:

- 1 Bęben maszyny wyciągowej
- 2 Tłok maszyny parowej
- 3 Pomieszczenie dyspozytora
- 4 Suwnica















## BUDYNEK DO OGRZEWANIA SZYBU I

Budynek na mapie oznaczony numerem 12.

1. Budynek wykonany z cegły pełnej.
2. Stolarka okienna szprosowa metalowa z ubytkami w oszkleniu.
3. Od zachodniej strony znajduje się brama dwuskrzydłowa metalowa, kompletna.
4. Barak obróbek blacharskich.





## BUDYNEK NADSZYBIA SZYBU I

Budynek na mapie oznaczony numerem 13.

1. Budynek wykonany z cegły pełnej, mury wzmocnione poprzecznymi stalowymi prętami (ankrowanie).
2. Liczne braki w obróbkach blacharskich na powierzchni całego budynku.
3. Otwory okienne o metalowych szprosowych ościeżnicach z ubytkami w oszkleniu.
4. W budynek wmontowana jest metalowa konstrukcja maszyny wyciągowej.
5. Od strony zachodniej budynek jest wyposażony w 3 komplety metalowych dwuskrzydłowych wrót.



## **BAZA OKOŁOTURYSTYCZNA**

Bazę okołoturystyczną tworzą ul. Biedermanna od przebudowywanego zjazdu z ul. Dehnelów do placu manewrowego przy Galerii Elektrowni oraz dwa duże parkingi dla ponad 80 samochodów osobowych i 4 autokarów, a także efektowny pasaż pieszo-rowerowy z pylonami tworzącymi stałą ekspozycję.

Na terenie bazy okołoturystycznej znajdują się:

1. maszty flagowe
2. ławki metalowe z oparciem
3. kosze na śmieci metalowe
4. stojaki rowerowe
5. wiaty rowerowe
6. wiaty z kontenerami do zbiórki odpadów
7. słupy oświetleniowe z czujnikiem zmierzchu
8. pylony ekspozycyjne







