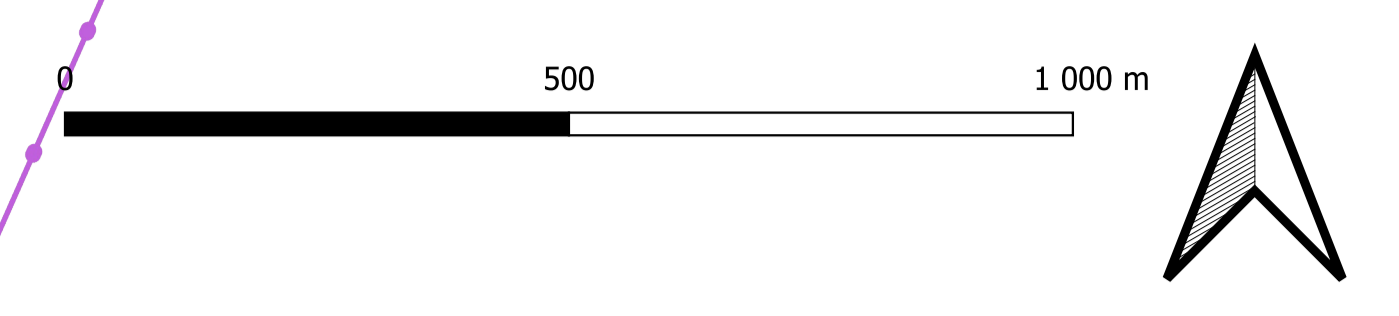
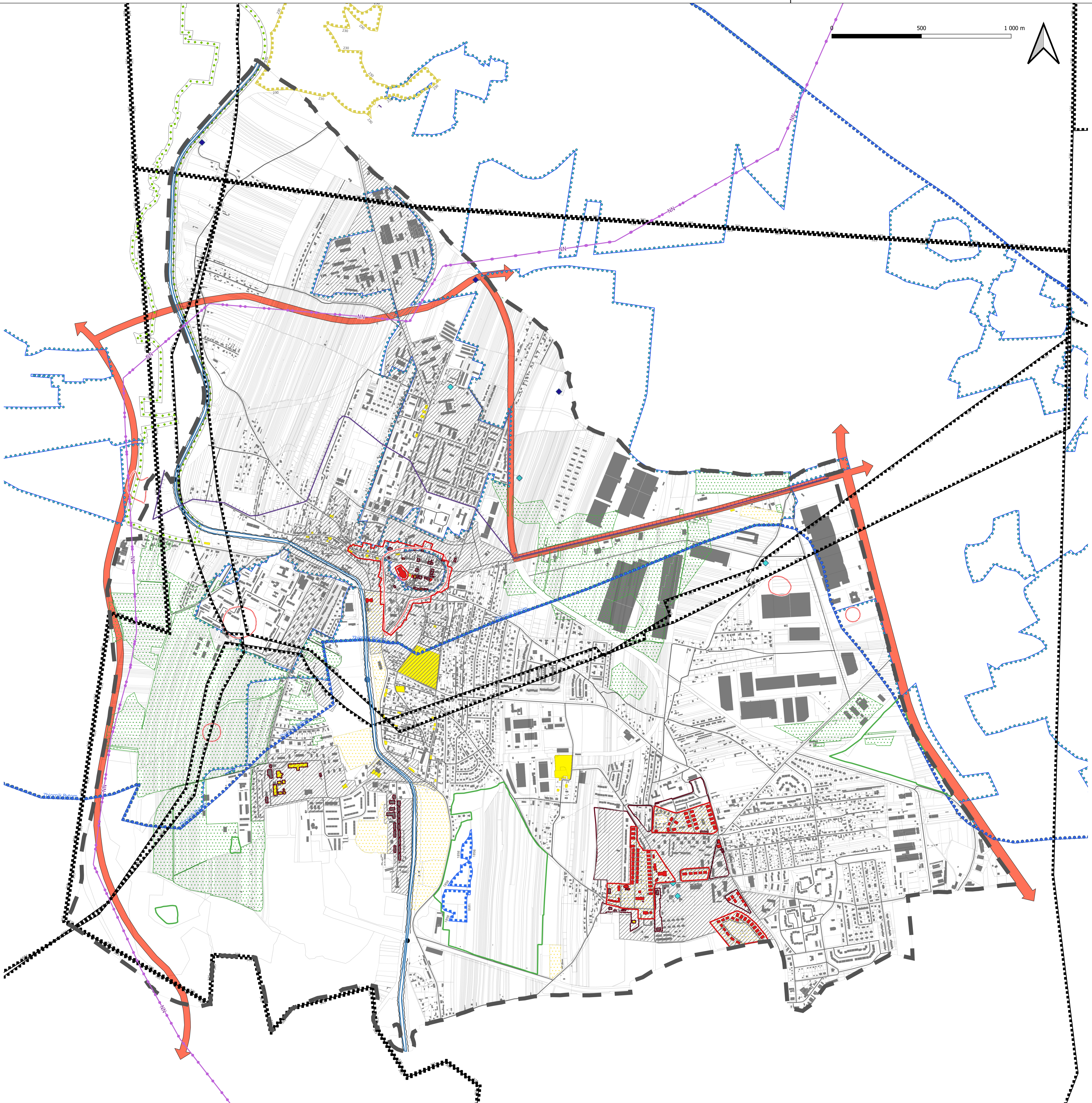


# PLAN OGÓLNY MIASTA CZELADŹ

## Część graficzna uzasadnienia planu ogólnego

RYS. 5  
Prezentacja graficzna uwarunkowań zgodnie z art. 13 b ustawy o planowaniu i zagospodarowaniu przestrzennym



<b>LEGENDA</b>			
Granica terenu opracowania, gminy	Obszar ochronny Głównego Zbiornika Wód Podziemnych	<b>Granice udokumentowanych złóż</b>	
Istniejący układ komunikacyjny	Ochrona pośrednia ujęć wód	złóż węgla kamiennego o nazwie Saturn o nr 335	<b>Rejestr zabytków</b>
Planowane i istniejące drogi o charakterze metropolitalnym	Proponowane formy ochrony przyrody (wg opracowania ekofizjograficznego)	złóż węgla kamiennego o nazwie Grodziec o nr 325	
<b>Dane EGIB - dynamiczne wyświetlane za pośrednictwem usługi WFS</b>		złóż węgla kamiennego o nazwie Siemianowice o nr 365	Obszar wpisany do rejestru zabytków
Granica działki ewidencyjnej	<b>Ujęcia wód</b>	złóż węgla kamiennego o nazwie Rozalia o nr 6874	Obiekt wpisany do rejestru zabytków
Budynek	wykorzystywane dla potrzeb komunalnych	złóż piasku podsadzkowego o nazwie Rozkówka o nr 230	<b>Gminny Program Rewitalizacji</b>
<b>Uwarunkowania środowiskowe</b>		złóż wapienia o nazwie Calcium Brynica-Czeladź o nr 1898	Obszary rewitalizacji
Obszary, na których prawdopodobieństwo wystąpienia powodzi jest średnie - Q1%	pozostałe	<b>Dziedzictwo kulturowe</b>	<b>Infrastruktura techniczna</b>
Obszary, na których prawdopodobieństwo wystąpienia powodzi jest wysokie - Q10%	Ujęcia wód powierzchniowych	Stanowiska archeologiczne	<b>Linie najwyższego napięcia</b>
Wały przeciwpowodziowe	Wydane decyzje wodno-prawne	Ochrona na podstawie zapisów ustaleń planu miejscowego	NN
Główny Zbiornik Wód Podziemnych „Bytom”	<b>Pozostałe</b>	<b>Gminna Ewidencja Zabytków</b>	
	Grunty III klasy	Obszar wpisany do Gminnej Ewidencji Zabytków	
	Obszar Chronionego Krajobrazu "Przełajka"	Obiekt wpisany do Gminnej Ewidencji Zabytków	
	Osuwisko aktywne ciągłe		