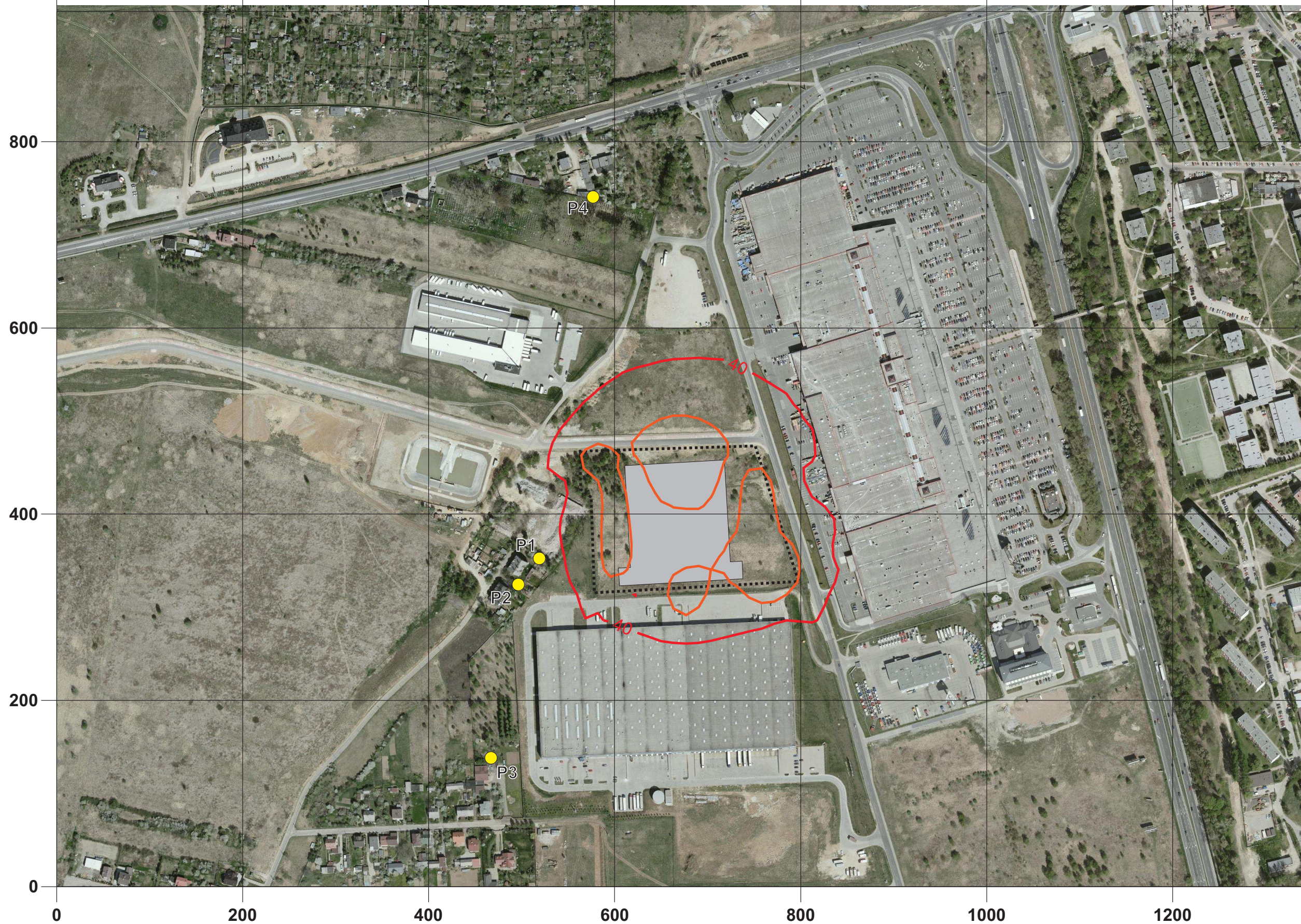




Legenda

- Punkt recepcyjny
- Izolinia 55 dB(A)
- Izolinia 50 dB(A)
- Teren planowanego przedsięwzięcia

EkoNorm Sp. z o.o., ul. Gallusa 12, 40-594 Katowice			
Inwestor: Panattoni Development sp. z o.o., ul. Emilii Plater 53, 00-113 Warszawa			
Tytuł rysunku: Izolynie poziomów dźwięku - pora dnia			
Temat: Raport oddziaływania na środowisko dla przedsięwzięcia polegającego na budowie budynku magazynowo-produkcyjnego wraz z pomieszczeniami biurowymi i socjalnymi w Czeladzi.		Autor: mgr inż. Marcin Hajnrich	
Numer rysunku: 05		Numer projektu: 2016/01/124	
Format: A3		Data: 07.2016	
Uwagi:			



Legenda

- Punkt recepcyjny
- Izolinia 45 dB(A)
- Izolinia 40 dB(A)
- Teren planowanego przedsięwzięcia

EkoNorm Sp. z o.o., ul. Gallusa 12, 40-594 Katowice			
Inwestor: Panattoni Development sp. z o.o., ul. Emilii Plater 53, 00-113 Warszawa			
Tytuł rysunku: Izolynie poziomów dźwięku - pora nocy			
Temat: Raport oddziaływania na środowisko dla przedsięwzięcia polegającego na budowie budynku magazynowo-produkcyjnego wraz z pomieszczeniami biurowymi i socjalnymi w Czeladzi.		Autor: mgr inż. Marcin Hajnrich	
		Numer rysunku: 06	Numer projektu: 2016/01/124
		Format: A3	Data: 07.2016
Uwagi:			